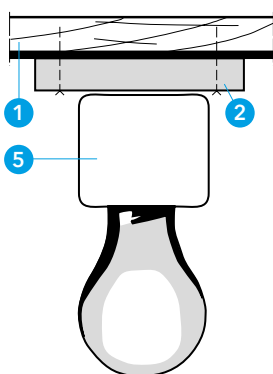
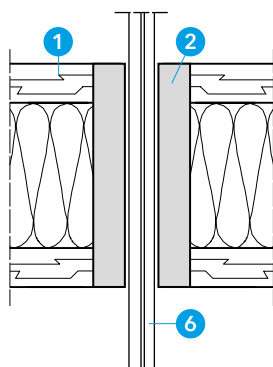


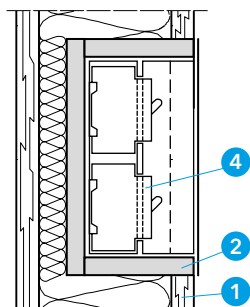
Detail A - elektrorozvodná skříň na dřevěné, popř. ve výklenku dřevěné stěny



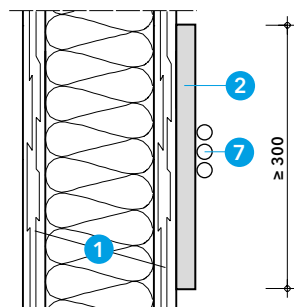
Detail B - svítidlo s podložkou PROMATECT®



Detail C - dřevěná stěna s kabelovým průchodem



Detail D - malý rozvaděč v dřevěné stěně



Detail E - kabel na dřevěné stěně

## Technické údaje

- 1 stavební dílce z hořlavých staveb. hmot, např. ze dřeva
- 2 desky PROMATECT® typ a tl. dle požadované požární odolnosti a polohy (svislá nebo vodorovná poloha)
- 3 zárubeň elektrorozvodné skříňe s dveřmi
- 4 malý rozvaděč nebo krabice v duté stěně bez značky  $\nabla$
- 5 svítidlo s žárovkou upevněné na lehké podložce
- 6 průchod kabelu ve stěně
- 7 kabel na povrchu stěny

## Důležité pokyny

Předpisy pro osazování elektrozařízení na hořlavé konstrukce a materiály (např. ČSN 33 23 12 - Elektroinstalace na hořlavých materiálech) vyžadují jejich bezpečné oddělení z hlediska požární ochrany před elektrickým proudem a požární bezpečnosti od stavebních konstrukcí. Tyto požadavky jsou splněny použitím kalciumpromatových desek PROMATECT® o tloušťce odpovídající požadované požární odolnosti a poloze.

### Detail A

Požárně bezpečné oddělení provozních elektrozařízení (skříňe s elektroměry, rozvaděči, přípojnic, přístrojových krabic atd.) od hořlavých částí stavby popř. oddělení takových zařízení, která nejsou určena pro osazování na hořlavé materiály.

### Detail B

Požárně bezpečné osazení svítidla na nehořlavé podložce (2).

### Detail C

Průchod kabelu stěnou nebo stropem z hořlavých látek. Tloušťka stěny průchodky je min. 20 mm. Tato úprava neodpovídá požadavkům na prostup požárním předělem.

### Detail D

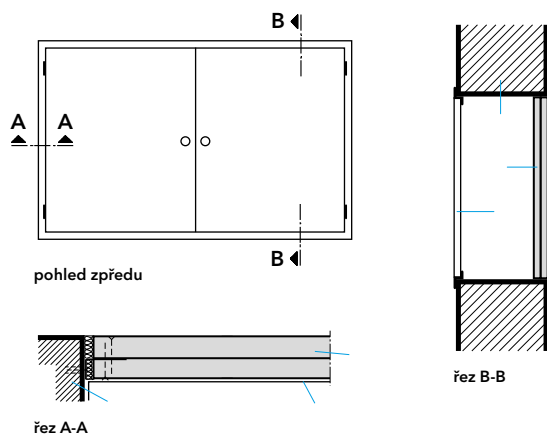
Požárně bezpečné opláštění např. přístrojové krabice, která není určena pro vestavbu do konstrukce z převážně hořlavých materiálů (elektrozařízení není označeno příslušnou značkou).

### Detail E

Bezpečné podložení kabelů a instalací z hlediska ochrany před elektrickým proudem a požární bezpečnosti. Podložka musí mít min. šířku 300 mm.

Návrhy k daným řešením vypracuje na vyžádání naše technické oddělení.

## Niky pro elektroměry - spínací a elektrorozvodné skříňe



## Technické údaje

- 1 náhrada zeslabené stěny některou příčkovou/stěnovou konstrukcí Promat dle požadované požární odolnosti
- 2 stávající stěna
- 3 rozvodná skříň

Niky pro elektroměry a elektrorozvodné skříňe v požárně odolných stěnách zeslabují tloušťku stěny. Zadní stěny rozvodných skříňe je možno nahradit příčkovou/stěnovou konstrukcí Promat dle požadované požární odolnosti.