

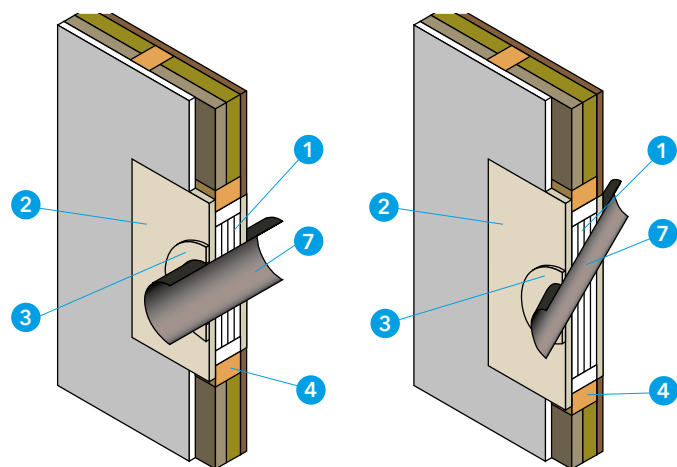
Na základě požadavku požární bezpečnosti musí být kouřovody odizolovány takovým způsobem, aby nebyly v přímém kontaktu s hořlavými stavebními materiály. Při běžném provozu krbu, krbových či kachlových kamen nesmí být povrchová teplota vnější strany potrubního dílce, kterým prostupuje kouřovod, vyšší než 85 °C. Pokud dojde k zahoření sazí v komíně, nesmí být povrchová teplota potrubního dílce, kterým prostupuje kouřovod, vyšší než 100 °C.

Potrubním dílcem PROMATUBE® smí být vedeny kouřovody, odtahy spalin a komíny s teplotou spalin do 400 °C. Osvědčení požární bezpečnosti č. PKO-16-129/AO 204, které pro firmu Promat s.r.o. zhotovil Technický a zkušební ústav stavební Praha, s.p., prokazuje splnění uvedených požadavků.

Osvědčení bylo vypracováno na základě normativních předpisů:

- ČSN 73 4201 – Komíny a kouřovody – Navrhování, provádění a připojování spotřebičů paliv
- ČSN EN 13216-1 – Komíny – Metody zkoušení systémových komínů, Část 1: Všeobecné zkušební metody
- ČSN 06 1008 – Požární bezpečnost tepelných zařízení

Technický a zkušební ústav stavební, Praha, s.p. – posoudil shodu deklarovaných vlastností s uvedenými požadavky a vystavil certifikát č. 204/C5a/2017/080-021451 pro prefabrikovaný potrubní dílec PROMATUBE®.



Detail A – vstup kouřovodu hořlavou vnitřní stěnou

### Technické údaje

- 1 prefabrikovaný potrubní dílec PROMATUBE®
- 2 krycí deska potrubního dílce
- 3 těsnicí distanční kroužek potrubního dílce
- 4 stěna budovy z dřevěných sloupků (vnitřní nebo vnější stěna)
- 5 strop budovy z dřevěných trámů
- 6 náhrada hořlavé stavební izolace (polystyrenu) – deska z minerálních vláken
- 7 kouřovod (resp. odtah spalin nebo komín) do ø 300 mm
- 8 vhodná ochrana proti povětrnostním vlivům

Úřední doklad: PKO-16-129/AO 204.

### Hlavní výhody potrubního dílce PROMATUBE®

- vyroben jako jeden kompaktní celek
- přesné rozměry
- rychlá a bezproblémová montáž
- připevnění pomocí vrutů nebo sponek
- hygienická a ekologická nezávadnost
- napojení kouřovodu do komínu pod úhlem 45° a 90°
- baleno v kartonovém obalu – snadný transport
- bezpečný vstup kouřovodu do komínu s větším průměrem kouřovodu do 300 mm a tloušťky stěny do 300 mm
- bezpečný vstup kouřovodu v dřevěných stěnách (vnitřní a vnější stěny), dřevěných trámových střepech; střeších i v masivních stavebních dílcích

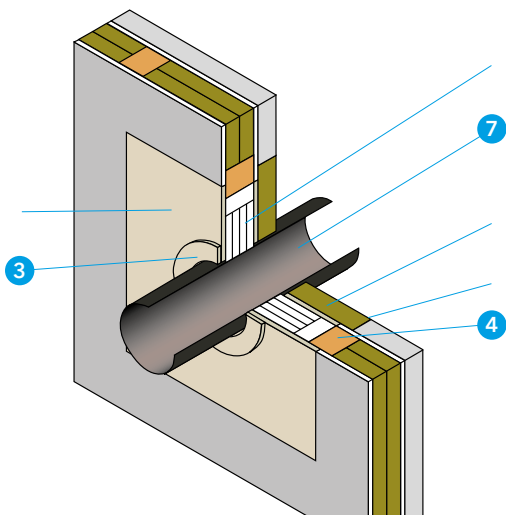
### Detaily A, B a C

Detaily A, B a C znázorňují PROMATUBE® (1), který izoluje kouřovod (7) prostupující hořlavou vnitřní, resp. vnější stěnou (4) nebo hořlavým stropem budovy (5). Stěny a strop jsou provedeny z dřevěných sloupků a trámů. Krycí deska potrubního dílce (2) přiléhá vnitřní stranou ke kouřovodu a je připevněna vruty. Těsnicí kroužek (3), obepínající kouřovod, může být jednostranně či oboustranně připevněn. Těsnicí kroužek slouží jako distanční kroužek mezi kouřovodem a omítkou, resp. tapetou. Těsnicí kroužek může být překryt kovovou rúžicí dodávanou výrobcem kouřovodů.

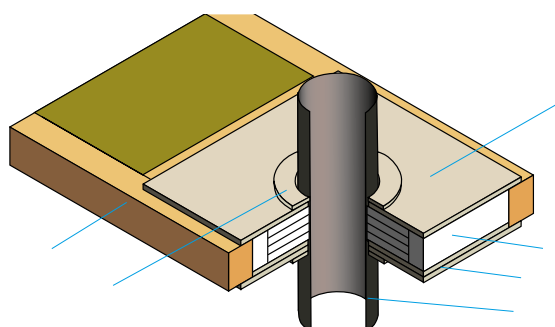
### Montážní postup

Prostup kouřovodu vnitřní stěnou – stěna je provedena z dřevěných sloupků:

- PROMATUBE® vsadíte do předem připraveného stavebního otvoru, rozměr 455 x 455 mm, resp. 455 x 825 mm – napojení kouřovodu do komína pod úhlem 90°, resp. 45°
- krycí desku potrubního dílce připevníte vruty nebo sponkami k vnitřní stěně budovy v místě stavebního otvoru
- kouřovod prostrčte zabudovaným potrubním dílcem
- těsnicí kroužky připevníte na krycí desku vruty nebo sponkami



Detail B – vstup kouřovodu hořlavou vnější stěnou



Detail C – vstup kouřovodu hořlavým stropem