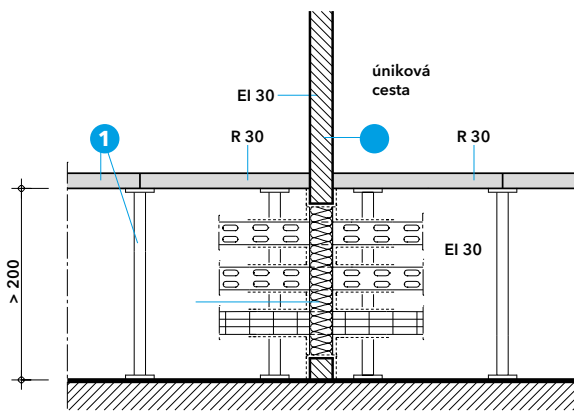


Požární ochrana pro technické instalace v dutinách dvojitých podlah

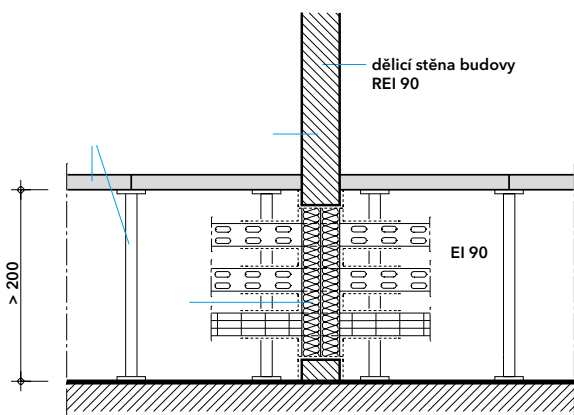
Instalace vedené v dutinách dvojitých podlah jako např. elektrické kabely, ventilační potrubí a hořlavé trubky je třeba považovat stejně jako při instalaci do stropních dutin za požární zatížení.

Na dvojitě podlahy jsou proto kladeny podobné požárně-technické požadavky jako na podhledy. Tato problematika je podrobně upravena ve „Vzorové směrnici o požárně-technických požadavcích na dutinové betonové podlahy a dvojitě podlahy“.

Stěny uzavírající jednotlivé prostory jako stěny schodišť, stěny k jiným užitným jednotkám, požární stěny a stěny chodeb (chráněné únikové cesty) se zpravidla stavějí na nosnou část stropu; na tyto stěny pak navazují dvojitě podlahy.



Detail A – přepážky ve stěnách chodby, svislý řez v místě přepážky



Detail B – přepážky v dělicích stěnách budovy, svislý řez v místě přepážky

Domovní instalace jako např. elektrické kabely a vedení a také potrubí směřují těmito stěnami prostupovat pouze tehdy, pokud byla učiněna odpovídající opatření proti rozšíření požáru a kouře.

Instalační kanály a ventilační potrubí vedené v dutině dvojitě podlahy musejí samy o sobě odpovídat požadavkům stavebních a souvisejících předpisů.

Pro zajištění těchto cílů ochrany se nabízejí četné zkoušené konstrukce Promat® s platným zkušebním protokolem a požárně klasifikačním osvědčením.

Technické údaje

- 1 dvojitá podlaha na nosném skeletu
- 2 stěna chodby EI 30
- 3 dělicí stěna budovy EI 90, popř. vnitřní požární stěna
- 4 příklady systémů Promat®:
 - desková přepážka PROMASTOP®-I
 - kabelová desková přepážka PROMASEAL®-A
 - kabelová desková přepážka PROMASTOP®-CC
 - zděná kabelová přepážka PROMASTOP®-M
 - prostupy kabelových kanálů PROMATECT®
 - prostupy ventilačních potrubí PROMATECT®

Úřední doklad: viz konstrukce k.l. 600, 500, 290, 490 a 470.

Důležité pokyny

„Vzorová směrnice o požárnětechnických požadavcích na dutinové betonové podlahy a dvojitě podlahy“ obsahuje příklady provedení pro různé dvojitě podlahy a přepážky v dutinách. Příklady, které zde uvádíme, jsou převzaty z této směrnice.

Detaily pro konkrétní objekt pro všechny způsoby přepážování v dutinách dvojitých podlah sdělí na vyžádání naše technické oddělení.

Detaily A a B

Stěny uzavírající jednotlivé prostory, pro které je předepsána třída požární odolnosti, jako stěny schodišť, stěny únikových cest, stěny k jiným užitným jednotkám a požární stěny je nutno stavět přímo na nosnou část stropu.

Vedení v dvojitě podlaze směřují těmito stěnami prostupovat pouze tehdy, pokud nehrozí rozšíření požáru a kouře nebo pokud proti němu byla učiněna odpovídající opatření.

Všechny kabelové a potrubní přepážky mají úřední doklad pro zabudování do příslušných stěn a jsou schváleny autorizovanou osobou pro zabudování do staveb.

Kabelové kanály PROMATECT® a ventilační potrubí PROMATECT® instalované v dvojitých podlahách zabráňují šíření plamenů a zplodin hoření i v prostupu stěnou.