

Technické údaje

- 1 sklo PROMAGLAS® 60, typ 1, tloušťka 26 mm
- 2 podkladní přířez PROMATECT®-H, tloušťka ≥ 15 mm, šířka ≥ 150 mm
- 3 zasklivač lišta PROMATECT®-H, tloušťka 25 mm, šířka ≥ 59 mm
- 4 elastický pásek 3 x 9 mm, popř. 3 x 12 mm
- 5 Promat®-SYSTEMGLAS-silikon (chemicky neutrální)
- 6 podložka PROMATECT®, tloušťka 6 mm, rozměr 30 x 80 mm, 2 ks / tabuli, cca 100 mm od okraje
- 7 vyrovnávací malta nebo stavební lepidlo
- 8 masivní stěna, objemová hmotnost ≥ 500 kg/m³
- 9 ocelový vrut se zápusnou hlavou ≥ 6 x 80 mm nebo ocelový rámový šroub se zápusnou hlavou $\geq 7,5$ x 80 mm, rozteč ≤ 400 mm
- 10 ocelový vrut se zápusnou hlavou ≥ 4 x 40 mm, rozteč ≤ 200 mm
- 11 masivní sloupek dle statického výpočtu
- 12 nadpraží dle statického výpočtu
- 13 identifikační štítek

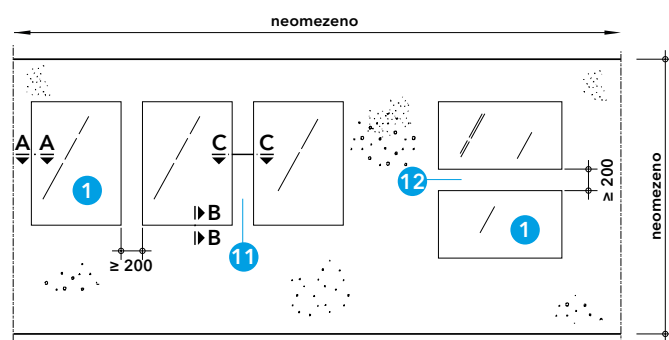
Úřední doklad: Protokol o klasifikaci PK2-05-23-901-C-0

Hodnota požární odolnosti

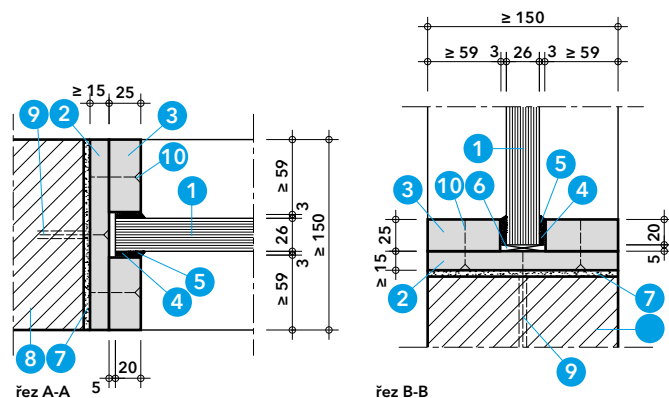
EI 60 nebo EI 45 podle ČSN EN 13501-2.

Důležité pokyny

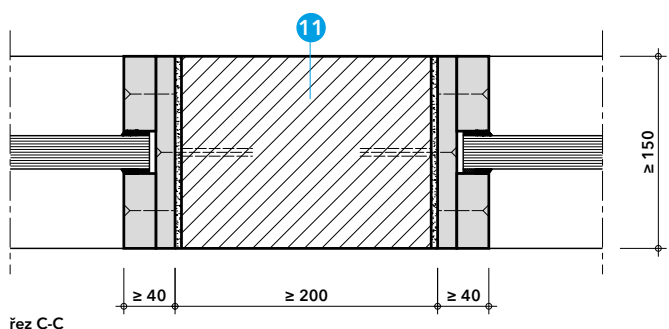
PROMAGLAS® - stavební konstrukce do masivní stěny je určena pouze do interiéru budov. Je-li vzhledem k umístění skel nutno počítat s UV-zářením, např. od svítidel nebo způsobeným slunečním zářením (i reflexí), musí být osazena skla PROMAGLAS®, typ 2 s jednostranným UV-filtrem nebo typ 10 s oboustranným UV-filtrem. Při instalaci skel je nutné dbát na správnou stranovou orientaci UV-filtru. Při návrhu prosklené konstrukce je nutné zohlednit i ostatní technické parametry skel podle konkrétních požadavků. Při manipulaci, dopravě, skladování a instalaci skel je nutné dodržovat všeobecné pokyny. Tyto informace jsou uvedeny v příslušných technických listech.



Detail A - pohled



Detail B - vestavba do masivní stěny



Detail C - masivní sloupek

Maximální dovolené rozměry a plocha skel PROMAGLAS® 60 podle požární odolnosti:

EI 60: $\leq 1595 \times 3091$ mm (šířka x výška) a zároveň plocha $\leq 4,48$ m²
 EI 45: $\leq 1740 \times 3150$ mm (šířka x výška) a zároveň plocha $\leq 4,89$ m²

Detail A

Příklady možného uspořádání stavebních otvorů pro osazení tabule skel PROMAGLAS® (1).

Detail B

Prosklená konstrukce je instalována do předem připravených stavebních otvorů. Ostění otvorů musí být rovné, případně je možné ho vyrovnat pomocí malty nebo stavebního lepidla (7). Nejprve jsou osazeny podkladní přířezy PROMATECT®-H (2) a připevněny pomocí vrtů nebo šroubů (9). Tabule skla PROMAGLAS® (1) je osazena do otvoru na 2 podložky (6) mezi zasklivač lišty z desek PROMATECT®-H (2), které jsou připevněny pomocí vrtů (10) k podkladním přířezům (2). Spáry mezi sklem a zasklivač lištou jsou omezeny elastickým páskem (4) a z vnější strany uzavřeny Promat®-SYSTEMGLAS-silikonem (5). Povrch desek PROMATECT®-H a hlavy ocelových šroubů je možné přetmelit a opatřit nátěrem, popř. zakrýt přilepenými nebo přišroubovanými krycími lištami ze dřeva, hliníku nebo nerezové oceli.

Detail C

Při uspořádání prosklení s masivními sloupkami (11) je možné vytvořit souvislý prosklený pás v neomezené délce. Rozměry sloupků, je nutné stanovit statickým výpočtem. Tabule skla lze osadit i nad sebe (viz detail A). V takovém případě je nutné správně navrhnout parametry nadpraží (12).

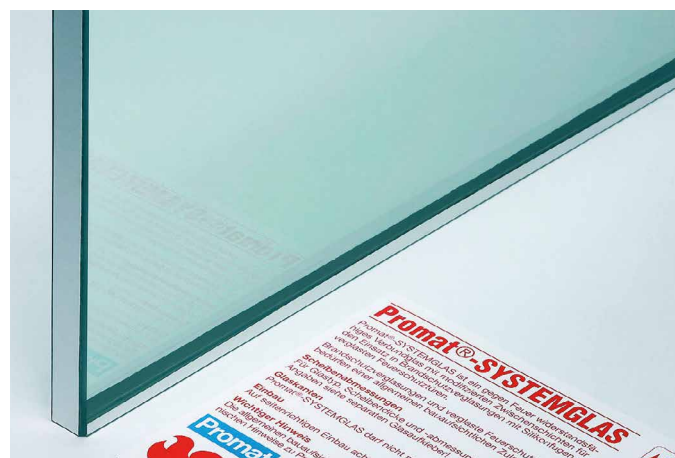
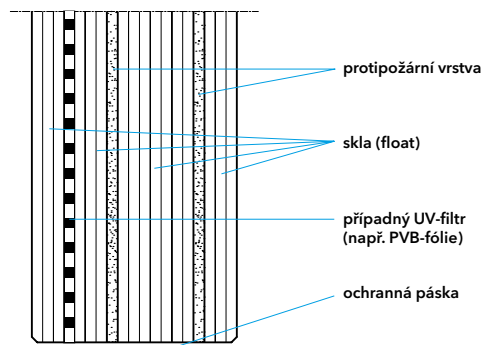
Konstrukce 485 - Promat®-SYSTEMGLAS a PROMAGLAS®

Promat®-SYSTEMGLAS a PROMAGLAS® jsou čirá požární skla složená z více tabulí plaveného skla (float), mezi kterými jsou vloženy protipožární vrstvy (tloušťky cca 1,5 mm). U celoskleněných konstrukcí, kde jsou okraje skel Promat®-SYSTEMGLAS viditelné, jsou hrany skel broušené. Veškeré hrany skel Promat®-SYSTEMGLAS a PROMAGLAS® jsou ve výrobě opatřeny speciálními ochrannými hliníkovými páskami.

Skla Promat®-SYSTEMGLAS a PROMAGLAS® jsou dodávána ve formátovaném stavu a jakékoliv dodatečné zpracování není možné.

Díky různým speciálním složením skel a možnosti přidání dalších vrstev skel a fólií, např. PVB-fólií, může být dosaženo vysoké odolnosti proti UV-záření i vysoké bezpečnosti z hlediska užívání staveb. V tomto směru byly úspěšně provedeny různé zkoušky (např. kyvadlová zkouška dle EN 12600).

Podrobné informace o dalších provedeních, např. izolačních dvojskel, protihlukových skel nebo jiných speciálních skladbách, sdělí na vyžádání naše technické oddělení.



Konstrukce 385 - Promat®-SYSTEMGLAS F1 a PROMAGLAS® F1

Promat®-SYSTEMGLAS F1 a PROMAGLAS® F1 jsou čirá požární skla tvořená 2 tabulemi tvrzeného bezpečnostního skla a protipožární gelovou vrstvou, která je umístěna mezi těmito tabulemi. Variabilní tloušťka protipožárního gelu umožňuje výrobu skel pro konstrukce s požární odolností až EI 120. Hrany tabulí jsou broušené. Hrany skel jsou tmelené a jsou tak chráněny před vlhkostí. U celoskleněných konstrukcí jsou viditelné okraje skel opatřeny barevným potiskem.

Skla Promat®-SYSTEMGLAS F1 a PROMAGLAS® F1 jsou dodávána ve formátovaném stavu a jakékoliv dodatečné zpracování není možné.

Alternativně lze z jedné nebo obou stran použít vrstvené bezpečnostní sklo složené ze dvou tvrzených skel a PVB-fólií pro dosažení

