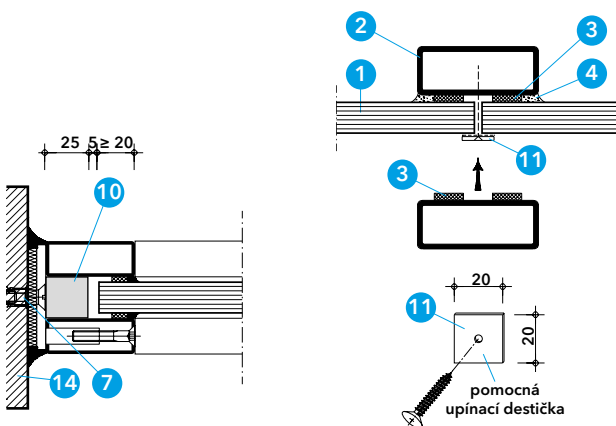
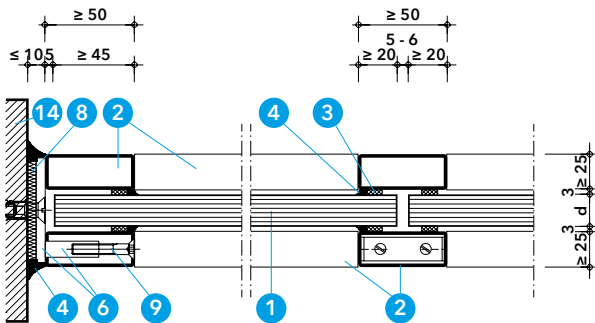
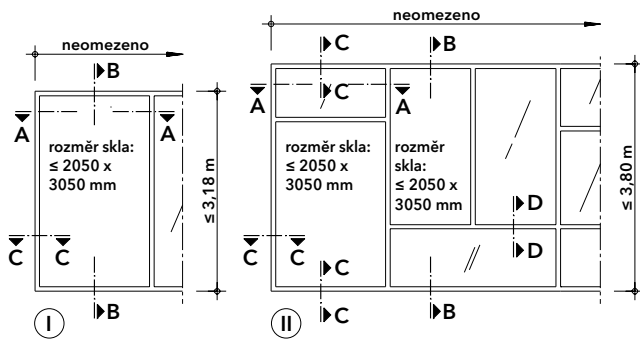
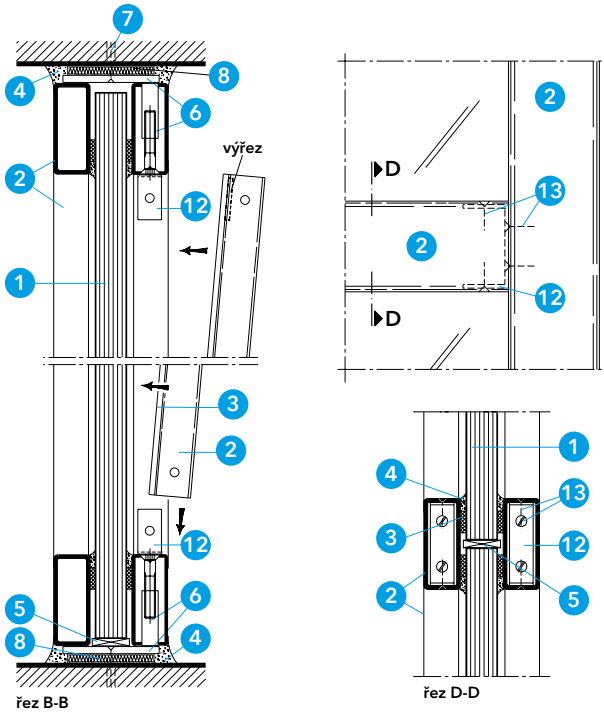
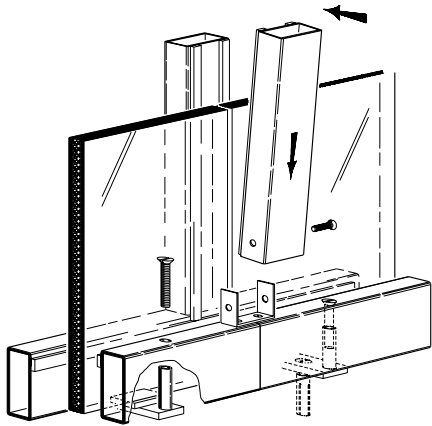


Technické údaje

- 1 pro EI 30/EW 45: sklo PROMAGLAS® 30, typ 1, $d = 17$ mm, rozměr $\leq 2050 \times 3050$ mm
pro EI 15/EW 30: sklo PROMAGLAS® 15, typ 1, $d = 9$ mm, rozměr $\leq 1056 \times 1944$ mm a zároveň plocha $\leq 1,72$ m²
- 2 uzavřený profil z oceli nebo nerezové oceli, dle statického výpočtu $\geq 50/\geq 25/\geq 2$ mm
- 3 elastický pásek 3×12 mm
- 4 Promat®-SYSTEMGLAS-silikon (chemicky neutrální)
- 5 podložka pod sklo z tvrdého dřeva nebo PROMATECT®, tloušťka 5 mm, šířka $\geq d$ skla 1, délka ≥ 60 mm, 2 ks na tabuli
- 6 ocelový spojovací plech 30×5 mm, délka ≥ 65 mm, s ocelovým pouzdem s vnitřním závitem M6, rozteč ≤ 500 mm
- 7 ocelová kotva $\geq M8 \times 50$ mm se šroubem se zápusťnou hlavou
- 8 minerální vlna, třída reakce na oheň A1, bod tání ≥ 1000 °C
- 9 ocelový šroub se zápusťnou hlavou $\geq M6 \times 35$ mm
- 10 přířez PROMATECT®-H, tloušťka 25 mm
- 11 pomocná upínací destička $20/20/1$ mm s nalepeným filcem a šroubem
- 12 spojovací U-profil $\geq 25/44/25$ mm, tloušťka ≥ 2 mm, délka ≥ 21 mm
- 13 šroub do plechu $\geq 3,5 \times 12$ mm, 4 ks pro U-profil ●





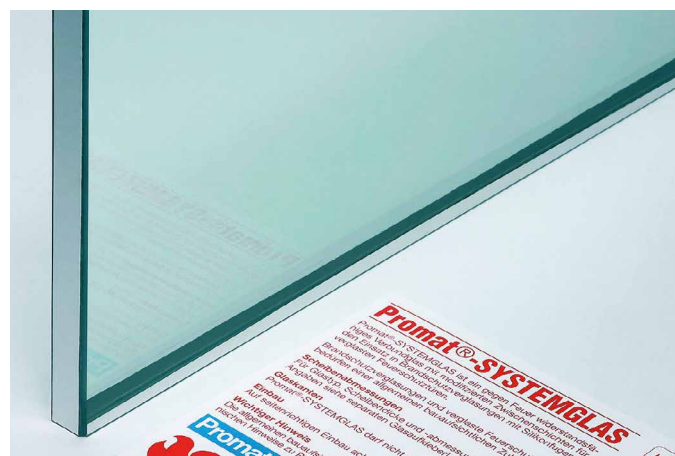
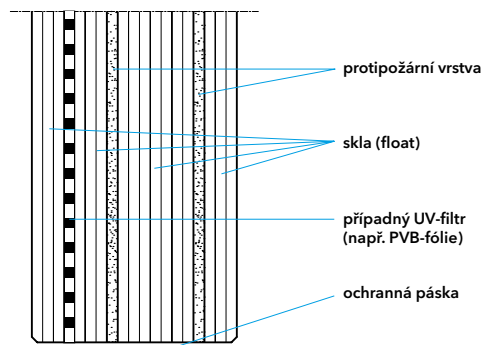
Konstrukce 485 - Promat®-SYSTEMGLAS a PROMAGLAS®

Promat®-SYSTEMGLAS a PROMAGLAS® jsou čirá požární skla složená z více tabulí plaveného skla (float), mezi kterými jsou vloženy protipožární vrstvy (tloušťky cca 1,5 mm). U celoskleněných konstrukcí, kde jsou okraje skel Promat®-SYSTEMGLAS viditelné, jsou hrany skel broušené. Veškeré hrany skel Promat®-SYSTEMGLAS a PROMAGLAS® jsou ve výrobě opatřeny speciálními ochrannými hliníkovými páskami.

Skla Promat®-SYSTEMGLAS a PROMAGLAS® jsou dodávána ve formátovaném stavu a jakékoliv dodatečné zpracování není možné.

Díky různým speciálním složením skel a možnosti přidání dalších vrstev skel a fólií, např. PVB-fólií, může být dosaženo vysoké odolnosti proti UV-záření i vysoké bezpečnosti z hlediska užívání staveb. V tomto směru byly úspěšně provedeny různé zkoušky (např. kyvadlová zkouška dle EN 12600).

Podrobné informace o dalších provedeních, např. izolačních dvojskel, protihlukových skel nebo jiných speciálních skladbách, sdělí na vyžádání naše technické oddělení.



Konstrukce 385 - Promat®-SYSTEMGLAS F1 a PROMAGLAS® F1

Promat®-SYSTEMGLAS F1 a PROMAGLAS® F1 jsou čirá požární skla tvořená 2 tabulemi tvrzeného bezpečnostního skla a protipožární gelovou vrstvou, která je umístěna mezi těmito tabulemi. Variabilní tloušťka protipožárního gelu umožňuje výrobu skel pro konstrukce s požární odolností až EI 120. Hrany tabulí jsou broušené. Hrany skel jsou tmelené a jsou tak chráněny před vlhkostí. U celoskleněných konstrukcí jsou viditelné okraje skel opatřeny barevným potiskem.

Skla Promat®-SYSTEMGLAS F1 a PROMAGLAS® F1 jsou dodávána ve formátovaném stavu a jakékoliv dodatečné zpracování není možné.

Alternativně lze z jedné nebo obou stran použít vrstvené bezpečnostní sklo složené ze dvou tvrzených skel a PVB-fólií pro dosažení

