

Technické údaje

- 1 tmel PROMASEAL®-S
- 2 minerální vlna, třída reakce na oheň A1, objemová hmotnost min. 40 kg/m³, bod tání ≥ 1000 °C; 30% stlačená
- 3 hořlavá izolace (min. třída reakce na oheň E)
- 4 masivní stěna EI (t), popř. REI (t), d ≥ 100 mm, objemová hmotnost ≥ 450 kg/m³
- 5 masivní strop REI (t), d ≥ 150 mm, objemová hmotnost ≥ 450 kg/m³
- 6 identifikační štítek
- 7 spára stěna/stěna
- 8 spára stěna/strop
- 9 spára strop/strop

Úřední doklad: 318070403-A.

Hodnota požární odolnosti

EI 15 až EI 120 dle EN 13501-2:2016.

Výhody na první pohled

- dobrá přilnavost na různé povrchy
- dilatující
- žádné další zakrytí
- velmi dobrá odolnost proti UV záření
- odolné vlhkosti po úplném vyschnutí

Důležité pokyny

Požárně dělící konstrukce musí být i v místě stavební spáry ochráněna proti působení požáru tak, aby bylo zabráněno rozšíření požáru z jednoho požárního úseku do druhého. Aby bylo možné toto doložit, je nutné provést speciální požární zkoušky, popř. předložit platná hodnocení. PROMASEAL®-S je velice flexibilní jednokomponentní těsnící tmel s dobrou přilnavostí na nejrůznějších podkladech. Při zpracování je nutno dodržovat technická data a montážní předpisy.

Před aplikací tmelu je nutno povrch prostupu lehce navlhčit. Čím větší je šířka vyplňované spáry, tím větší výtokový průměr se připraví seříznutím nástavce kartuše s tmelem. Pokud je šířka spáry větší než cca 20 mm, je nutné vyplňování spáry provést ve dvou, popř. více krocích. PROMASEAL®-S může ve spáře tvrdnout i několik týdnů, avšak požární odolnost je zaručena ihned po montáži.

Detail A

Požární dotěsnění svislé i vodorovné spáry v požárně dělící stěně pomocí tmelu PROMASEAL®-S (1), který je aplikován na obou stranách v tloušťce min. 5 mm a je použita minerální vlna o objemové hmotnosti 40 kg/m³. Takto provedená spára je klasifikována jako EI 120-V-M 7,5-F-W 5 to 100.

Detail B

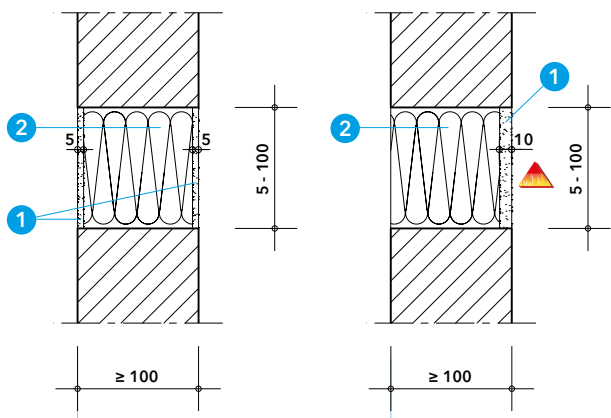
Požární dotěsnění svislé i vodorovné spáry v požárně dělící stěně pomocí tmelu PROMASEAL®-S (1), který je aplikován jednostranně ze strany požáru v tloušťce min. 10 mm a je použita minerální vlna o objemové hmotnosti 40 kg/m³. Takto provedená spára je klasifikována jako EI 60-V-M 7,5-F-W 5 to 100.

Detail C

Požární dotěsnění svislé i vodorovné spáry v požárně dělící stěně pomocí tmelu PROMASEAL®-S (1), který je aplikován jednostranně, na odvrácené straně požáru v tloušťce min. 10 mm a je použita minerální vlna o objemové hmotnosti 40 kg/m³. Takto provedená spára je klasifikována jako EI 120-V-M 7,5-F-W 5 to 100.

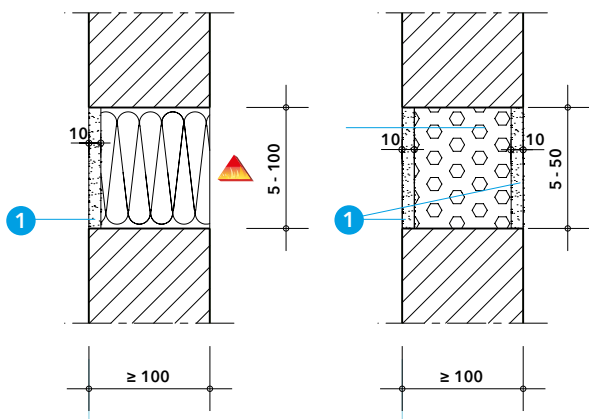
Detail D

Požární dotěsnění svislé i vodorovné spáry v požárně dělící stěně pomocí tmelu PROMASEAL®-S (1), který je aplikován na obou stranách v tloušťce min. 10 mm a je použita hořlavá izolace třídy reakce na oheň E. Takto provedená spára je klasifikována jako EI 45-V-M 7,5-F-W 5 to 50.



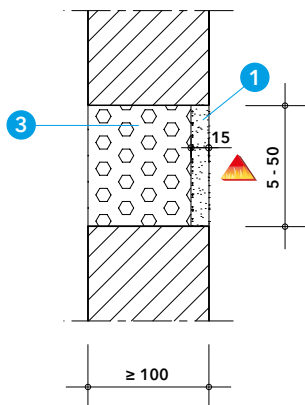
Detail A - spára s oboustranným tmelem

Detail B - spára s jednostranným tmelem na straně požáru

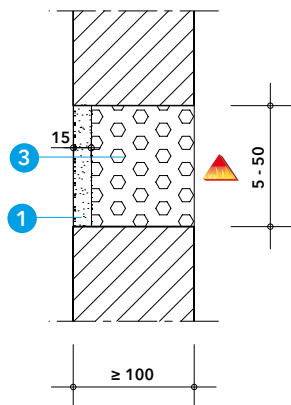


Detail C - spára s jednostranným tmelem na odvrácené straně

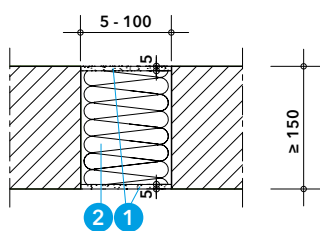
Detail D - spára s oboustranným tmelem



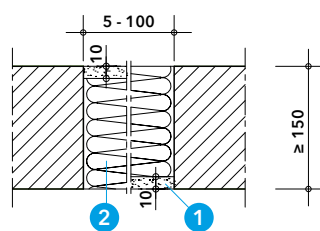
Detail E - spára s jednostranným tmelem na straně požáru



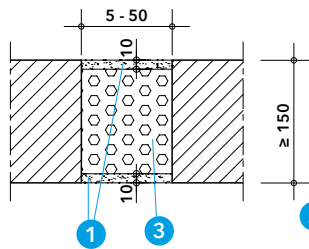
Detail F - spára s jednostranným tmelem na odvrácené straně



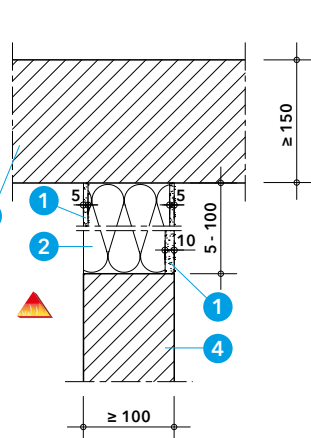
Detail G - vodorovná spára s oboustranným tmelem ve stropní konstrukci



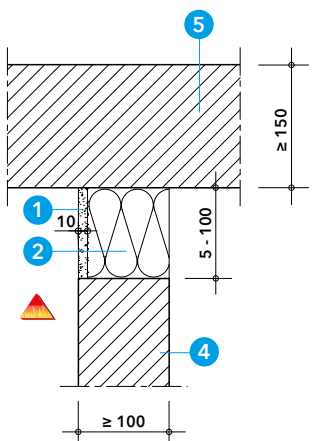
Detail H - vodorovná spára s jednostranným tmelem ve stropní konstrukci



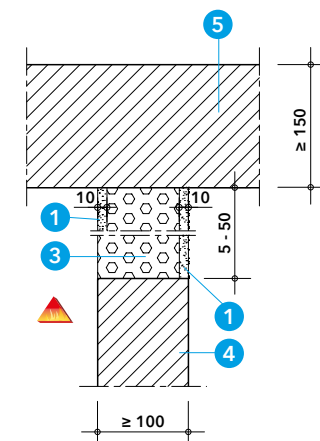
Detail I - vodorovná spára s oboustranným tmelem ve stropní konstrukci



Detail J - vodorovná spára ve svislé konstrukci



Detail K - vodorovná spára ve svislé konstrukci



Detail L - vodorovná spára ve svislé konstrukci

Detail E

Požární dotěsnění svislé i vodorovné spáry v požárně dělící stěně pomocí tmelu PROMASEAL®-S (1), který je aplikován jednostranně ze strany požáru v tloušťce min. 15 mm a je použita hořlavá izolace třídy reakce na oheň E. Takto provedená svislá spára je klasifikována jako EI 45-V-M 7,5-F-W 5 to 50 a vodorovná spára klasifikována jako EI 15-T-M 7,5-F-W 5 to 50.

Detail F

Požární dotěsnění svislé i vodorovné spáry v požárně dělící stěně pomocí tmelu PROMASEAL®-S (1), který je aplikován jednostranně, na odvrácené straně požáru v tloušťce min. 15 mm a je použita hořlavá izolace třídy reakce na oheň E. Takto provedená spára je klasifikována jako EI 30-V-M 7,5-F-W 5 to 50.

Detail G

Požární dotěsnění vodorovné spáry ve stropní konstrukci pomocí tmelu PROMASEAL®-S (1), který je aplikován na obou stranách v tloušťce min. 5 mm a je použita minerální vlna o objemové hmotnosti 40 kg/m³. Takto provedená spára je klasifikována jako EI 120-H-M 7,5-F-W 5 to 100.

Detail H

Požární dotěsnění vodorovné spáry ve stropní konstrukci pomocí tmelu PROMASEAL®-S (1), který je aplikován jednostranně (na libovolné straně spáry) v tloušťce min. 10 mm a je použita minerální vlna o objemové hmotnosti 40 kg/m³. Takto provedená spára je klasifikována jako EI 120-H-M 7,5-F-W 5 to 100.

Detail I

Požární dotěsnění vodorovné spáry ve stropní konstrukci pomocí tmelu PROMASEAL®-S (1), který je aplikován na obou stranách v tloušťce min. 10 mm a je použita hořlavá izolace třídy reakce na oheň E. Takto provedená spára je klasifikována jako EI 120-H-M 7,5-F-W 5 to 50.

Detail J

Požární dotěsnění vodorovné spáry pod stropní konstrukcí pomocí tmelu PROMASEAL®-S (1), který je aplikován na obou stranách v tloušťce min. 5 mm, nebo na odvrácené straně požáru v tloušťce min. 10 mm. V obou případech je použita minerální vlna o objemové hmotnosti 40 kg/m³. Takto provedená spára je klasifikována jako EI 120-T-M 7,5-F-W 5 to 100.

Detail K

Požární dotěsnění vodorovné spáry pod stropní konstrukcí pomocí tmelu PROMASEAL®-S (1), který je aplikován jednostranně ze strany požáru v tloušťce min. 10 mm a je použita minerální vlna o objemové hmotnosti 40 kg/m³. Takto provedená spára je klasifikována jako EI 60-T-M 7,5-F-W 5 to 100.

Detail L

Požární dotěsnění vodorovné spáry pod stropní konstrukcí pomocí tmelu PROMASEAL®-S (1) a je použita hořlavá izolace třídy reakce na oheň E. Pokud je tmel aplikován oboustranně v tloušťce min. 10 mm je spára klasifikována jako EI 45-T-M 7,5-F-W 5 to 50. Pokud je tmel aplikován jednostranně, na odvrácené straně požáru je spára klasifikována jako EI 30-T-M 7,5-F-W 5 to 50.

Montážní postup

- prostor spáry vyplnit minerální vlnou
- dle jednotlivých detailů provést v požadované tloušťce jednostranně nebo oboustranně výplň požárním tmelem PROMASEAL®-S
- před zaschnutím povrch za použití mýdlové vody uhladit