

Technické údaje

- 1 desky PROMATECT®-H a -L, viz tabulka dole
- 2 přířezy PROMATECT®-H, b = 100 nebo 300 mm, d = 10 mm
- 3 nosné prvky z ocelového uzavřeného profilu $\geq 30/30/3$ mm s kotevní deskou $\geq 200 \times 200 \times 4$ mm; alternativně z ocelového T profilu 100/50/8,5 mm nebo L profilu 100/50/6 mm (podrobné informace na vyžádání)
- 4 krycí ocelový U profil 37/30/3
- 5 šrouby se zápusťnou hlavou M6 a šestihranou maticí, rozteč ≤ 250 mm; při tloušťce desky (1) $d \geq 30$ mm lze použít ocelové vruty s hrubým závitem $\geq 4,5 \times 50$ mm, rozteč ≤ 200 mm
- 6 kovová rozpěrná hmoždinka se šroubem $\geq M6$, 4 ks/kotevní desku
- 7 samočesné vruty 3,9 x 40, rozteč 400 mm, koncová rozteč 100 mm
- 8 ocelové svorky 38/10,7/1,2, rozteč cca 100 mm
- 9 utěsnění z minerální vlny
- 10 požární utěsnění
- 11 fasádní konstrukce
- 12 masivní stropní konstrukce REI (t)

Úřední doklad: na vyžádání.

Hodnota požární odolnosti

EW 30 - 90 a EI 30 - 90 dle ČSN EN 13501-2.

Všeobecné informace

Parapetní dílec bez tepelné izolace může být umístěn bezprostředně za vnější fasádní konstrukcí (na straně interiéru) a vytvořit vodorovný požární pás. Je tak možné zvolit nepožární fasádní systém s členěním dle představ architekta.

Detail A

Osová vzdálenost ocelových prvků (3) v místě parapetní konstrukce: ≤ 1250 mm. Osová vzdálenost ocelových prvků (3) u zavěšené konstrukce: ≤ 1500 mm. Výška parapetu: ≤ 1100 mm. Výška zavěšené konstrukce: ≤ 600 mm.

Detaily B a C

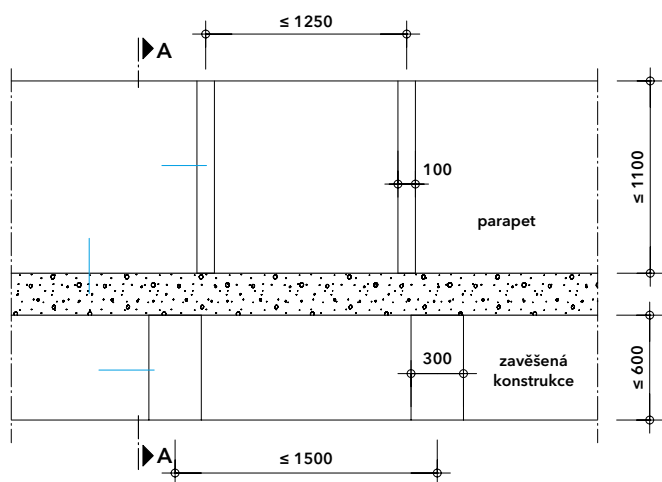
Konstrukce parapetního dílce je tvořena zejména požárně ochrannými deskami PROMATECT®-H nebo PROMATECT®-L (1) a nosnými ocelovými prvky (3). Typ a tloušťka desky (1) se volí podle požadavku na požární odolnost i směru namáhání ohněm viz tabulka níže. Ocelové prvky musí být staticky posouzeny s ohledem na možná jiná zatížení (od parapetu, vodorovné zatížení apod.). Ocelové prvky jsou kotveny do masivní stropní konstrukce pomocí kovových rozpěrných hmoždinek (6). Výpočtové zatížení hmoždinky v tahu u zavěšené konstrukce může být maximálně 500 N. Zápusťná hloubka hmoždinky je minimálně 60 mm. Z požárního hlediska je možné upustit od instalace krycího ocelového U profilu (4) v místě parapetu, pokud je vyloučeno jakékoliv další zatížení (např. od parapetní desky). Svislé spoje desek (1) musí být v místě ocelového prvku (3) a musí být zakryté přířezem PROMATECT®-H (2), šířky ≥ 100 mm v místě parapetu a šířky ≥ 300 mm u zavěšené konstrukce. Vodorovné spoje desek nejsou přípustné. Tmelení spojů není z požárního hlediska nutné.

Detail D

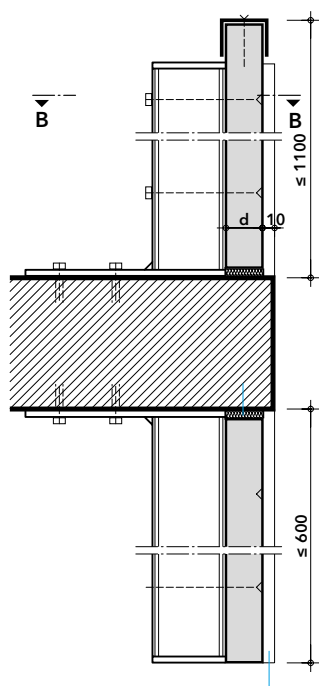
Styk mezi stropní a fasádní konstrukcí je nutné požárně dotěsnit. Způsob provedení je nutné navrhnout podle konkrétní situace. Podrobné informace sdělí na vyžádání naše technické oddělení.

Tloušťka (d) desek PROMATECT® (1)

	Namáhání ohněm z interiéru			Namáhání ohněm z exteriéru
	PROMATECT®-H	PROMATECT®-L		PROMATECT®-L
EW 30	12 mm	20 mm	EI 30	25 mm
EW 45	15 mm	20 mm	EI 45	30 mm
EW 60	20 mm	20 mm	EI 60	40 mm
EW 90	-	25 mm	EI 90	50 mm

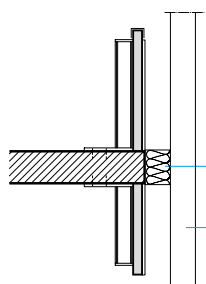


Detail A - pohled



řez A-A

Detail C - spoj desek



Detail D - požární utěsnění

Detail B - svislý řez