

Technické údaje

- 1 konstrukce podlahy
- 2 dřevěný záklop - ošetřený zdola požárním nátěr na dřevo PROMADUR®
- 3 dřevěný nosník
- 4 dřevěný podhled - ošetřený zdola požárním nátěr na dřevo PROMADUR®

Úřední doklad: PK0-13-030.

Hodnota požární odolnosti

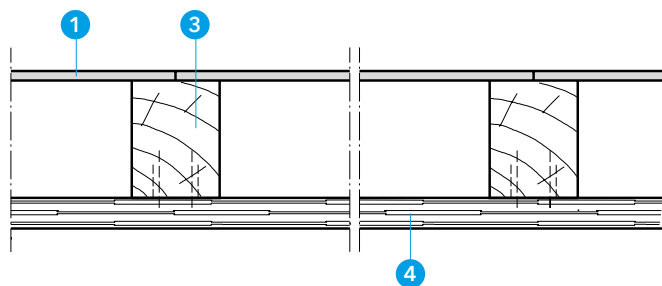
EI 30 (dřevěné podhledy).

EI 45 a REI 45 (dřevěný záklop).

Upozornění

Dřevěný nosník musí být navržen samostatně na požadovanou požární odolnost.

Pro dosažení požadované odolnosti musí být použit krycí lak PROMADUR® - bezbarvý v množství 100 g/m².



Tabulka 4 – deskové konstrukce - pohled

Materiál/objemová hmotnost	Tloušťka nátěru	Požární odolnost (min.)	
		EI 15	EI 30
		minimální tloušťka konstrukce d (mm)	
překližka/≥ 450 kg/m ³	470 g/m ²	9* (13**)	30*
	190 g/m ²	15*	nelze
dřevotřískas, dřevovláknas/ ≥ 600 kg/m ³	470 g/m ²	9* (12**)	26*
	190 g/m ²	14* (36**)	35*
dřevěné obložení ≥ 400 kg/m ³	470 g/m ²	15	57
	190 g/m ²	30	75

* spoje desek jsou pevně připevněné k lati nejméně stejné tloušťky, nebo ke konstrukčnímu prvku

** údaje pro případ, kdy spoje nejsou kryty latěmi (pero - drážka) Vám sdělí naše technické oddělení

Tabulka 5 – deskové konstrukce - záklop

Materiál/objemová hmotnost	Tloušťka nátěru	Požární odolnost (min.)		
		EI 15	EI 30	EI 45
		minimální tloušťka konstrukce d (mm)		
dřevo z jehličnatých dřevin a buku	470 g/m ²	9	21	41
	190 g/m ²	14	25	45
Materiál/objemová hmotnost	Tloušťka nátěru	Požární odolnost (min.)		
		REI 15	REI 30	REI 45
		minimální tloušťka konstrukce d (mm)		
dřevo z jehličnatých dřevin a buku	470 g/m ²	10	32	55
	190 g/m ²	20	41	62