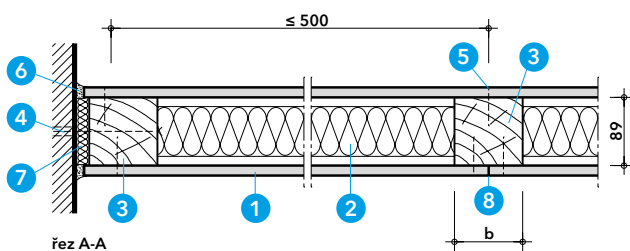
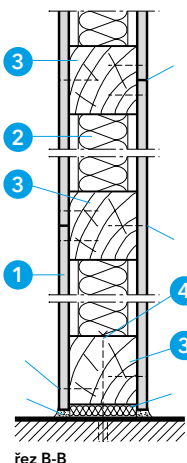


Detail A - pohled



Detail B - vodorovný řez



Detail C - napojení k podlaze

Technické údaje

- 1 požárně ochranná deska PROMATECT®-H, $d = 10$ mm
- 2 deska z minerální vlny, objemová hmotnost min. 30 kg/m^3 , $d = 70$ mm
- 3 dřevěný sloupek 38×69 mm
- 4 šroub délky 100 mm, rozteč 300 mm
- 5 vrut $3,5 \times 45$ mm, rozteč 250 mmy
- 6 tmel PROMASEAL®-A
- 7 pásek ALSIJOINT®
- 8 tmel Promat® Ready Mix PRO

Úřední doklad: PK2-05-24-907-C-0.

Výhody na první pohled

- jednovrstvé tenké opláštění
- nízká hmotnost desek
- konstrukce doložena statickým výpočtem
- kabelové a potrubní průchodky

Všeobecné informace

Stěny s dřevěnými sloupky lze zhotovit s požárně ochrannými deskami PROMATECT®-H (1) v jednovrstvém, lehkém provedení. Musí-li se počítat s průhybem mezipodlažního stropu, je třeba připojení ke stropu konstruovat tak, aby umožňovalo odpovídající pohyb. Konstrukce pro velké konzolové zatížení se upevňují vruty ke sloupkům, případně je třeba zhotovit doplňkové sloupky nebo výměny.

Detail A

Nenosnou příčku lze zhotovit v šířce 3,95 m a výšce 3,00 m.

Detaily B a C

Osová vzdálenost dřevěných sloupků činí ≤ 500 mm. Rozměry vodorovných prvků v patě a vrcholu stěn je třeba volit konstrukčně. Připevnění k masivním částem stavby se provádí pomocí šroubů (4). Desky PROMATECT®-H (1) se připevňují přímo do dřevěných sloupků vruty, svorkami nebo hřebíky. Svislé spoje desek se umísťují na dřevěné sloupky, vodorovné se podkládají dřevěným prvkem. Všechny spoje desek se přetmelují tmelem Promat® Ready Mix PRO (8). Napojení ke stěně pomocí pásku ALSIJOINT® (7) a tmelem PROMASEAL®-A (6). Při přípravě pro povrchovou úpravu se spoje desek armují běžně prodávanou spárovou výplní.

Detaily pro montáž elektroinstalačních krabic a průchod kabelů a potrubí na vyžádání.