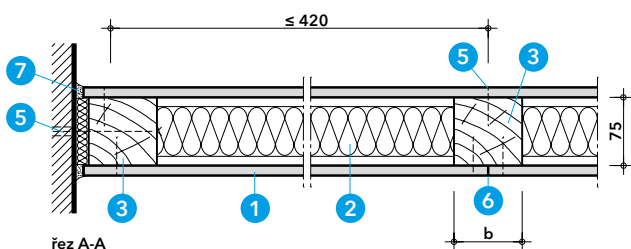
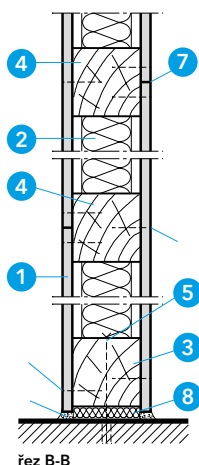


Detail A - pohled



Detail B - vodorovný řez



Detail C - napojení k podlaze

## Technické údaje

- 1 požárně ochranná deska PROMATECT®-H,  $d = 10 \text{ mm}$
- 2 deska z minerální vlny, objemová hmotnost min.  $40 \text{ kg/m}^3$
- 3 dřevěný sloupek  $55 \times 55 \text{ mm}$
- 4 dřevěný profil  $55 \times 35 \text{ mm}$
- 5 šroub délky  $150 \text{ mm}$ , rozteč  $500 \text{ mm}$
- 6 vrut  $3,5 \times 45 \text{ mm}$ , rozteč  $250 \text{ mm}$
- 7 tmel Promat® Ready Mix PRO
- 8 proužek minerální vlny tl.  $10 \text{ mm}$

Úřední doklad: PK0-24-018.

## Výhody na první pohled

- jednovrstvé tenké opláštění
- nízká hmotnost desek
- konstrukce doložena statickým výpočtem
- kabelové a potrubní průchodky

## Všeobecné informace

Stěny s dřevěnými sloupky lze zhotovit s požárně ochrannými deskami PROMATECT®-H (1) v jednovrstvém, lehkém provedení. Musí-li se počítat s průhybem mezipodlažního stropu, je třeba připojení ke stropu konstruovat tak, aby umožňovalo odpovídající pohyb. Konstrukce pro velké konzolové zatížení se upevňují vruty ke sloupkům, případně je třeba zhotovit doplňkové sloupky nebo výměny.

## Detail A

Nenosnou příčku lze zhotovit v šířce  $3,00 \text{ m}$  a výšce  $3,00 \text{ m}$ .

## Detaily B a C

Osová vzdálenost dřevěných sloupků činí  $\leq 420 \text{ mm}$ . Rozměry vodorovných prvků v patě a vrcholu stěn je třeba volit konstrukčně. Připevnění k masivním částem stavby se provádí pomocí šroubů (5). Desky PROMATECT®-H (1) se připevňují přímo do dřevěných sloupků vruty, svorkami nebo hřebíky. Svislé spoje desek se umísťují na dřevěné sloupky, vodorovné se podkládají dřevěným prvkem. Všechny spoje desek se přetmelují tmelem Promat® Ready Mix PRO. Při přípravě pro povrchovou úpravu se spoje desek armují běžně prodávanou spárovou výplní.

Detaily pro montáž elektroinstalačních krabic a průchod kabelů a potrubí na vyžádání.