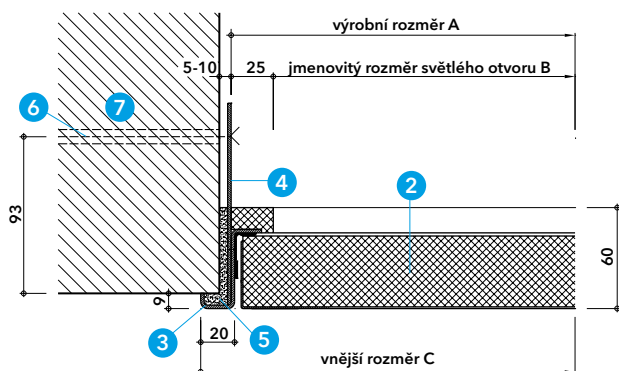


Detail A - rozměry



Detail B - osazení do masivní stěny

Technické údaje

- 1 revizní dvířka Promat®, typ SP, dvoukřídla
- 2 křídlo revizních dvířek Promat®, typ SP
- 3 rám revizních dvířek Promat®, typ SP
- 4 kotvící plech 30 x 130 mm, tl. 2 mm
- 5 protipožární tmel PROMASEAL®-A alternativně tmel Promat® nebo Promat® Ready Mix PRO
- 6 hmoždinka se šroubem, popř. pouze rámový šroub VF 7,5 x 72 mm, rozteč cca 400 mm
- 7 masivní stěna EI (t), popř. REI (t)

Úřední doklad: PK2-08-17-917-C-1, PK2-09-23-903-C-0, PK2-08-14-903-E-2, PK2-08-14-917-E-1 a PK2-08-14-903-C-2.

Hodnota požární odolnosti

EW 15 až EW 45, EI 15 až EI 45 dle ČSN EN 1634-1, kouřotěsná dle ČSN EN 1634-3.

Výhody na první pohled

- nová koncepce dvoukřídlových dvířek se skrytými panty
- možnost oddělené montáže rámu a následné osazení dveřního křídla
- výrobek přímo na zakázku
- velké rozměry dvířek

Důležité pokyny

Revizní dvířka Promat®, typ SP jsou zkoušena podle ČSN EN 1634-1 (požární odolnost) a ČSN EN 1634-3 (kouřotěsnost). Revizní dvířka včetně rámu jsou sestavena z desek a přířezů PROMATECT® pevně spojených s ocelovou konstrukcí křídla a rámu. Křídla dvířek (2) jsou ocelovými čepy uchycena k rámu (3). K zajištění křídla v zavřené poloze slouží závory umístěné na křídle dvířek a ovládané čtyřhranným klíčem. Mezi rámem a křídlem jsou osazeny pásy PROMASEAL®-PL, které v případě požáru zpění a uzavřou spáru mezi nimi. U kouřotěsného provedení je navíc na křídle dvířek osazeno těsnění proti průniku studeného kouře. K jednomu kusu revizních dvířek Promat®, typ SP je vždy dodáván jeden čtyřhranný klíč. Dvířka se osazují pouze do masivních stěn.

Detail A

Maximální rozměry dvoukřídlových revizních dvířek Promat®, typ SP jsou 2400 x 3000 mm (výrobní rozměr A). Stavební otvor je třeba zvětšit vždy o cca 10 - 20 mm oproti výrobním rozměrům (spára 5 - 10 mm po obvodu dvířek). Rám dvířek má šířku 25 mm, jmenovitý rozměr světlého otvoru B (při vyjmutí křídla z rámu) je tedy vždy o 50 mm menší (max. 2350 x 2950 mm), než stavební. Typové rozměry revizních dvířek Promat®, typ SP jsou uvedeny v tabulce.

Detail B

Do masivních stěn (7) se revizní dvířka Promat®, typ SP kotví pomocí hmoždinek se šroubem, popř. pouze rámovým šroubem VF 7,5 x 72 mm s min. roztečí 400 mm (6). V případě zdiva z porobetonu je možné kotvit běžnými vruty bez hmoždinek. U zdiva s příčně děrovaných cihel, plných cihel, dutinových tvárníc a porobetonu lze kotvit pomocí tzv. šroubů pro okenní rámy, např. šrouby FFS od firmy Fischer, variantně může být připevnění pomocí ocelových papek z plechů 30 x 130 mm, tl. 2 mm (4). Spára je vyplněna tmelem Promat® nebo Promat® Ready Mix PRO, alternativně může být spára vyplněna minerální vlnou třídy reakce na oheň B dle ČSN EN 13501-1, pevně stlačenou a do hloubky 10 mm uzavřena protipožárním tmelem PROMASEAL®-A (5). Takto utěsněná stavební spára splňuje požadavek i na kouřotěsnost.

Další informace o dvoukřídlových revizních dvířkách Promat®, typ SP Vám na vyžádání sdělí naše technické oddělení.