

Technické údaje

- 1 požárně ochranná deska PROMATECT®-H, tl. 15 mm
- 2 UD profil 45 x 28 x 27 mm tl. 0,6 mm
- 2a UD profil 45 x 28 x 28 mm tl. 0,6 mm
- 3 šroub 30 x 3,6 mm max. po 350 mm
- 4 šroub 45 x 3,6 mm max. po 350 mm
- 5 ocelové svorky 28/10,7/1,2 mm max po 200 mm
- 6 hmoždinka 6 x 60 mm max. po 500 mm
- 7 minerální vlna, nehořlavá, bod tání ≥ 1000 °C

Úřední doklad: PK2-05-24-903-C-0.

Výhody na první pohled

- montáž z místnosti
- tloušťka opláštění 2 x 15 mm

Všeobecné informace

Klasifikace EI30 platí pro působení z obou stran konstrukce.

Z požárně technického hlediska není tmelení spojů nutné.

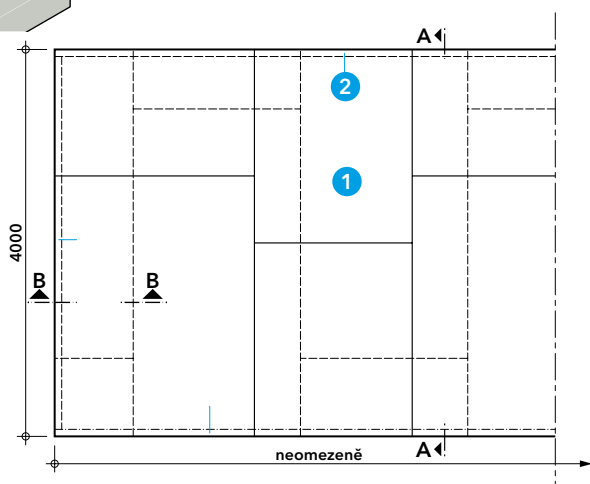
Při přípravě pro povrchovou úpravu se spoje desek přetmelí tmelem Promat® Ready Mix PRO a armují běžně prodávanou spárovou výplní.

Detail A

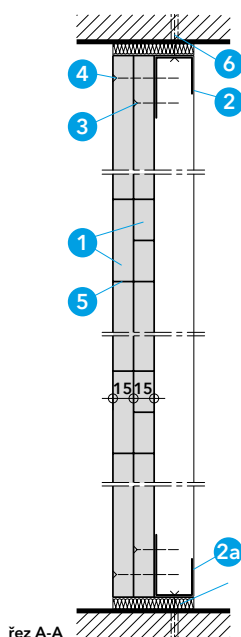
Šachtové stěny a příčky lze odpovídajícími výztužnými profily (x) zhotovovat až do výšky 4,0 m v neomezené šířce.

Detaily B a C

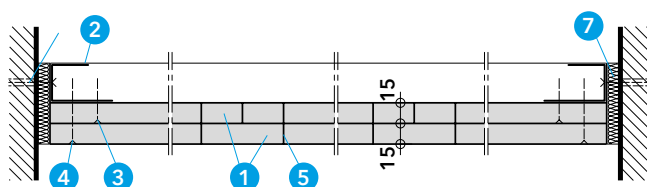
Stěny se zezadu vyztužují svislými výztužnými profily (2 a 2a), na které se pomocí vrutů (3) přišroubuje první vrstva desek PROMATECT®-H (1) a druhá vrstva desek se přišroubuje pomocí vrutů (4).



Detail A - pohled



Detail B - svislý řez



Detail C - vodorovný řez