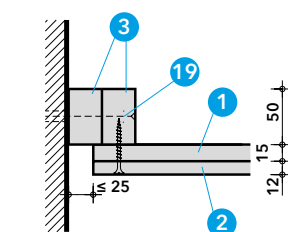
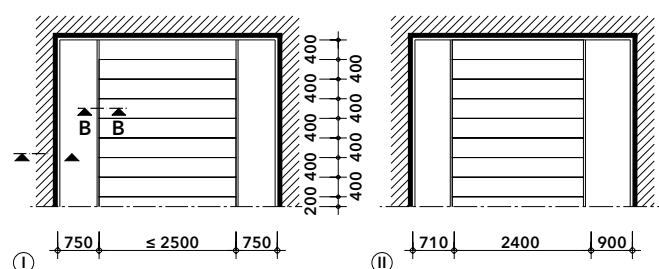
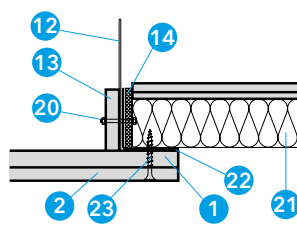


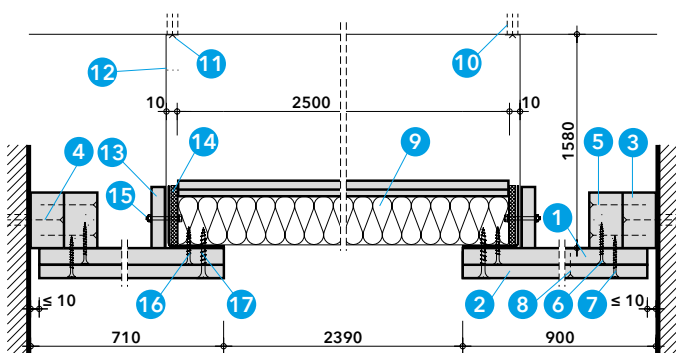
Demontovatelný



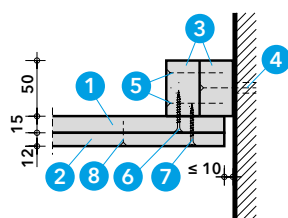
Detail A – připojení ke stěně



Detail B – napojení demontovatelné části



Detail C – zavěšení



Detail D – připojení ke stěně

### Technické údaje

- 1 desky PROMATECT®-H, d = 15 mm
- 2 desky PROMATECT®-H, d = 12 mm
- 3 přířezy PROMATECT®-L, d = 30 mm, š = 50 mm
- 4 vrut 6 x 80 mm, rozteč cca 500 mm
- 5 ocelová svorka 50/11,2/1,53 mm
- 6 vrut 4 x 40 mm, rozteč cca 300 mm
- 7 vrut 6 x 60 mm, rozteč cca 300 mm
- 8 ocelová svorka 22,10,7/1,2
- 9 stropní prvek dle KL.420.87
- 10 kovová hmoždinka FMD 6 x 80 mm
- 11 vrut 6 x 60 mm
- 12 závěsná pásková ocel 20 x 1,5 mm rozteč cca 600 mm
- 13 přířezy PROMATECT®-H, tl. 12 mm, š = 50 mm
- 14 přípojovací pás PROMASEAL®-PL 12,5 x 50 mm, přilepen lepidlem Promat®-K84
- 15 šroub M6 x 25 s podložkou a matkou
- 16 vrut 3,5 x 25, rozteč cca 300 mm
- 17 vrut 3,5 x 35, rozteč cca 300 mm
- 18 PROMASEAL®-PL, tl. 2,5 mm, š = 35 mm
- 19 vrut 5 x 150 mm, rozteč 500 mm
- 20 šrouby s šestihlannou hlavou M 6 x 20, s maticemi a podložkami
- 21 kovový podhled
- 22 L-profil 50/50/1 mm
- 23 samořezný vrut do plechu 3,9 x 35 mm, rozteč 250 mm

Úřední doklad: PK2-07-19-908.

### Hodnota požární odolnosti

EI 30 jako samostatný stavební prvek, tj. klasifikace jako podhled avšak bez nosného stropu dle ČSN EN 13501-2 pro působení ohně shora a zdola.

### Důležité pokyny

Samonosný kovový podhled PROMATECT®-H konstruovaný dle katalogového listu 420.88 lze uspořádat s jednostranně nebo oboustranně vloženou deskou. Šířkové tolerance chodby jsou tímto pokryty, a proto je toto variantní uspořádání určeno především pro chodby s velkými šířkovými tolerancemi popř. pro chodby s proměnlivou šířkou. Volné rozpětí prvku činí 2,50 m, šířka vložené desky je max. 750 mm po obou stranách při namáhání ohněm zdola. Při namáhání ohněm shora činí volné rozpětí prvku 2,40 m, šířka vložené desky je max. 710 mm z jedné a 900 mm z druhé strany.

### Spojení stěna/vložená deska

Může být provedeno alternativně podle detailu A nebo D, v závislosti na tom, zda je připojení prováděno na masivní stěnu či lehkou příčku. Je možno rovněž volit mezi provedením se spárou nebo bez ní. Další detaily připojení na vyžádání.

### Spojení vložená deska/celoplošné desky

Detail A - připojení ke stěně pomocí přířezů z desek PROMATECT®-H (3), při namáhání ohněm zdola

Detail B - napojení demontovatelné části

Detail C - stropní prvky jsou zavěšeny, čímž je zjednodušena demontáž

Detail D - připojení ke stěně pomocí přířezů z desek PROMATECT® (3) namáhání ohněm shora.

### Detail E

Demontáž nebo vytvoření revizního otvoru lze provést vyjmutím libovolné celoplošné desky