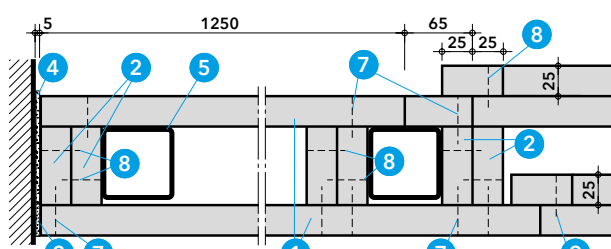
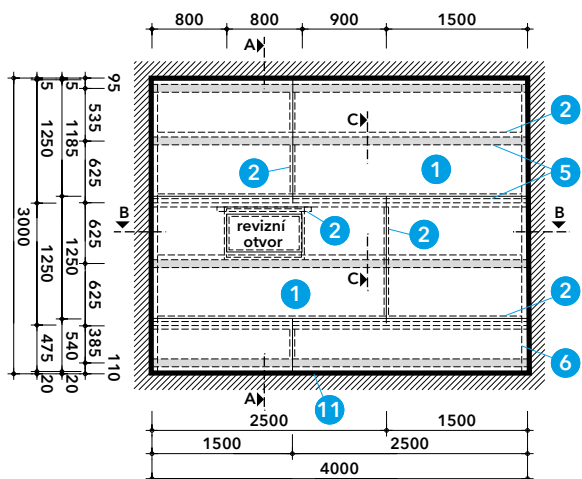
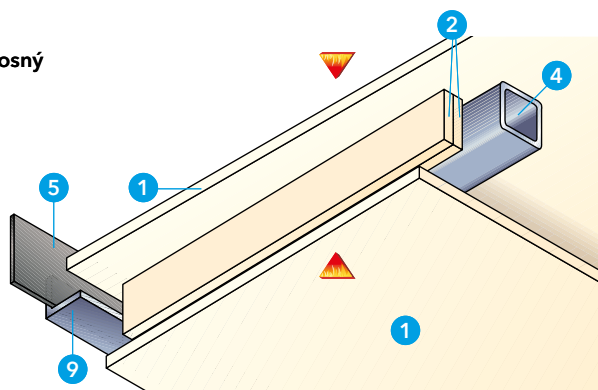
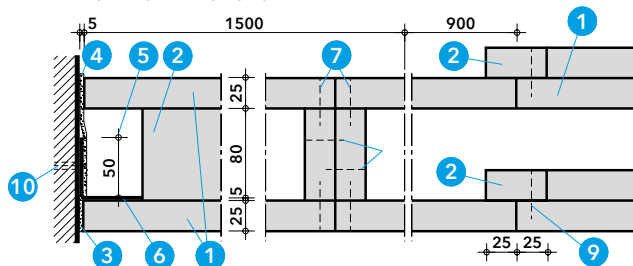


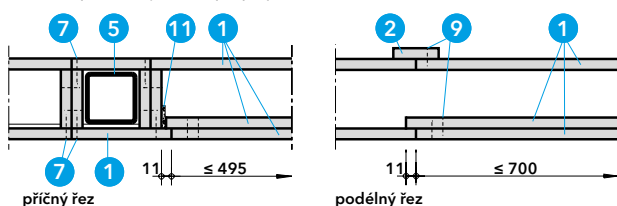
Samonosný



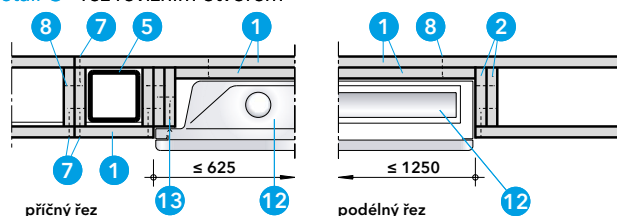
Detail A – příčný řez s připojením ke stěně



Detail B – podélný řez s připojením ke stěně



Detail C – řez revizním otvorem



Detail D – řez vestavěným světlem

Technické údaje

- 1 desky PROMATECT®-H, d = 25 + 25 mm
- 2 přířezy PROMATECT®-H, d = 25 mm, b = výška + 5 mm
- 3 tmel Promat® Ready Mix PRO
- 4 pásy PROMASEAL®-PL d = 2,5 mm, b = 120 mm
- 5 uzavřený ocelový profil 80 x 80 x 4,5
- 6 stěnový úhelník 50 x 50 x 5
- 7 ocelové svorky 63/11,2/2 rozteč 150 mm
- 8 ocelové svorky 38/10,7/1,2 rozteč 250 mm
- 9 ocelové svorky 33/10,7/1,2 rozteč 150 mm
- 10 kovové rozpěrné hmoždinky se šrouby M8, rozteč 500 mm
- 11 pásy PROMASEAL®-PL d = 2,5 mm, b = 25 mm
- 12 vestavěné světlo
- 13 vruty 4,0 x 35, rozteč 100-150 mm
- 14 lepidlo Promat® K84

Úřední doklad: PK2-07-19-923, PK2-07-19-928.

Hodnota požární odolnosti

EI 90 jako samostatný stavební díl, tj. klasifikace jako podhled avšak bez nosného stropu, dle ČSN EN 13501-2 pro působení ohně shora i zdola.

Důležité pokyny

V případech, kdy se mezi stropem a podhledem nachází velké množství instalací a tím je ztíženo zavěšení podhledu, je vhodné použít tento samonosný podhled jako samostatný požární předěl. U zobrazených detailů A a B byly použity uzavřené ocelové profily 80 x 80 mm. Při použití profilů s větší popř. menší výškou je nutno odpovídajícím způsobem přizpůsobit šířku přířezů PROMATECT®-H (2).

Detaily A a B

Nosná konstrukce se skládá z uzavřených ocelových profilů (5), které leží na stěnovém úhelníku (6). Rozpětí ocelových profilů není ohraničeno, rozměry příčného řezu lze stanovit podle statického výpočtu. Uzavřené ocelové profily jsou umístěny mezi deskami PROMATECT®-H (1), které jsou připevněny svorkami k přířezům PROMATECT®-H (2).

Poznámka: Ocelové profily doporučujeme před zaklopením podhledu ošetřit antikorozním nátěrem. Šířka přířezů PROMATECT®-H (2) musí být o 5 mm větší než výška uzavřených ocelových profilů (5), aby spodní deska PROMATECT®-H (1) zakrývala stěnový úhelník (6). Stěnový úhelník (6) je dále zakryt přilepenými pásy PROMASEAL®-PL (4). Rozteč ocelových profilů je ≤ 625 mm. Přířezy PROMATECT®-H (2) se nacházejí na jedné straně vedle ocelových profilů a jsou situovány u příčných spojů desek PROMATECT®-H (1) (viz detail B).

Detail C

Do stropních konstrukcí mohou být instalovány revizní otvory, světlé rozměry ≤ 495 x ≤ 700 mm. Při otevření jsou desky jednoduše přemístěny do stropní dutiny popř. na podhled.

Detail D

Vytvoření dutiny pro vestavbu světla se provádí podle detailu D. Vestavěná světla (12) se připevňují vruty (13).

Montážní postup

- připevnit stěnový úhelník (6)
 - nalepit pásy PROMASEAL®-PL (4) lepidlem Promat® K84 (14)
 - položit uzavřené ocelové profily (5) na stěnový úhelník
 - přiložit horní desky PROMATECT®-H (1) s přisvorkovanými přířezy (2)
 - přisvorkovat spodní desky PROMATECT®-H (1)
- Rozměry uzavřených ocelových profilů dle rozponu - viz k.l. 420.51.