

Technické údaje

- 1 požárně ochranná deska PROMATECT®-H, tl. 2 x 15 mm
- 2 profil CD 60 x 27 x 0,6 mm
- 3 profil UD 28 x 27 x 0,6 mm
- 4 rychlozávěs pérový
- 5 křížová spojka CD
- 6 podpěrná konstrukce
- 7 šroub TN: 1. vrstva 3,5 x 35 mm, rozteč 350 mm
2. vrstva 3,5 x 45 mm, rozteč 170 mm
- 8 natloukací hmoždinka 8 x 80 mm, rozteč 500 mm

Úřední doklad: FIRES-FR-273-23-AUNE2, FIRES-CR-199-23-AUPE2.

Hodnota požární odolnosti

EI 45 zdola, jako samostatný stavební díl, tj. klasifikace jako samostatný pohled bez nosného stropu dle ČSN EN 13501-2.

Detail A

Konstrukci pohledu tvoří obvodové profily UD 28/27/0,6 (3) a příčné (nosné) a podélné profily CD 60/27/0,6 (2), které se vkládají do profilů UD na příčných hranách 100 mm od podélných hran stavební konstrukce, max. rozteč 625 mm. Nosné profily se pokládají na profily UD na podélných hranách 600 mm od příčné hrany stavební konstrukce, max. rozteč 850 mm. Nosné profily jsou připojeny k lemovacím profilům shora pomocí křížových spojek (5) pro profily CD.

Detail B

Ke kovové konstrukci z profilů CD (2) a UD (3), jsou ze spodu podélně přišroubovány dvě vrstvy desek PROMATECT®-H, tl. 15 mm (1), první vrstva šroub TN 3,5 x 35 mm, rozteč 350 mm a druhá vrstva 3,5 x 45 mm, rozteč 170 mm (7). Obvodové profily UD (3) se připevňují ke stavební konstrukci (6) pomocí natloukacích hmoždinek 8 x 80 mm, rozteč 500 mm (8).

Detail C

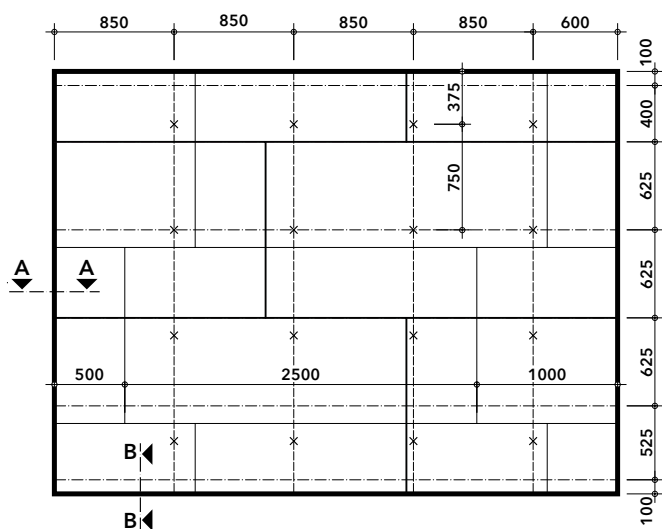
Konstrukce pohledu je zavěšená pomocí pérových rychlozávěsů (4) pro profily CD (2) připojených k nosným profilům 375 mm od podélných hran stavební konstrukce max. rozteč 750 mm. Ze spodu jsou podélně přišroubovány dvě vrstvy desek PROMATECT®-H, tl. 15 mm (1), první vrstva šroub TN 3,5 x 35 mm, rozteč 350 mm a druhá vrstva 3,5 x 45 mm, rozteč 170 mm (7).

Detail D

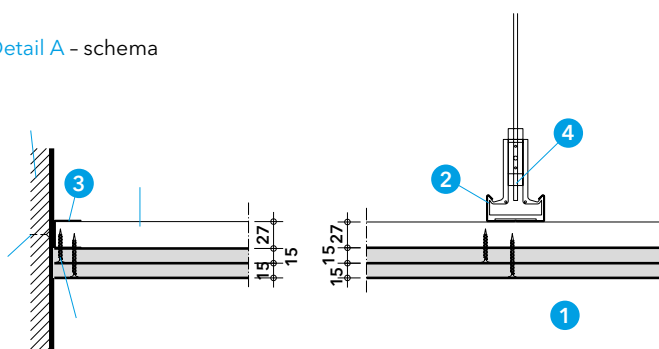
CD profily 60 x 27 x 0,6 mm (2) ve vzdálenosti 100 mm od stavební konstrukce, křížová spojka (5), obvodové profily UD (3) se připevňují ke stavební konstrukci (6) pomocí natloukacích hmoždinek 8 x 80 mm (8), rozteč 500 mm. Ze spodu jsou podélně přišroubovány dvě vrstvy desek PROMATECT®-H, tl. 15 mm (1), první vrstva šroub TN 3,5 x 35 mm, rozteč 350 mm a druhá vrstva 3,5 x 45 mm, rozteč 170 mm (7).

Detail E

Ze spodu jsou podélně přišroubovány dvě vrstvy desek PROMATECT®-H, tl. 15 mm (1), první vrstva šroub TN 3,5 x 35 mm, rozteč 350 mm a druhá vrstva 3,5 x 45 mm, rozteč 170 mm (7), křížová spojka (5), profil CD 60 x 27 x 0,6 mm (2), rychlozávěs pérový (4).



Detail A - schema



Detail B

