

## Technické údaje

- 1 požárně ochranná deska PROMAXON®, typ A, d = 10 mm
- 2 deska z minerální vlny, objemová hmotnost min. 30 kg/m<sup>3</sup>
- 3 dřevěný sloupek 45 x 80 mm
- 4 šroub délky 100 mm v plastové hmoždince 8 mm, rozteč 300 mm
- 5 vrut 3,5 x 45 mm, rozteč 250 mm
- 6 tmel Promat® Ready Mix PRO

Úřední doklad: PK2-05-20-903-C-0.

## Výhody na první pohled

- jednovrstvé tenké opláštění
- nízká hmotnost desek
- konstrukce doložena statickým výpočtem
- kabelové a potrubní průchodky

## Všeobecné informace

Stěny s dřevěnými sloupky lze zhotovit s požárně ochrannými deskami PROMAXON®, typ A (1) v jednovrstvém, lehkém provedení. Musí-li se počítat s průhybem mezipodlažního stropu, je třeba připojení ke stropu konstruovat tak, aby umožňovalo odpovídající pohyby. Konstrukce pro velké konzolové zatížení se upevňují vruty ke sloupkům, případně je třeba zhotovit doplňkové sloupky nebo výměny.

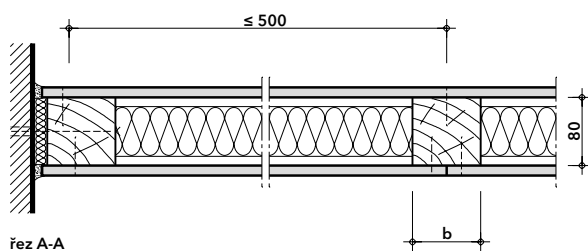
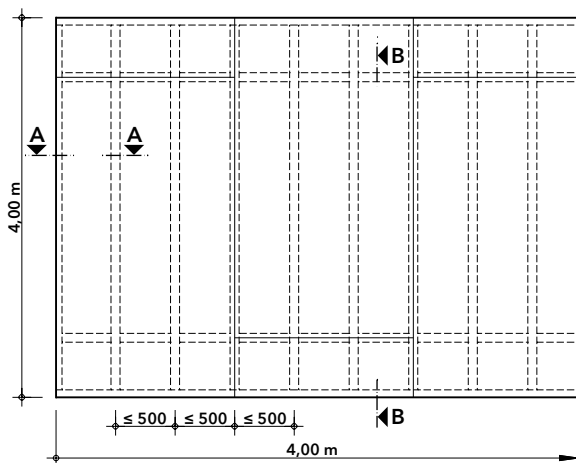
## Detail A

Nenosnou příčku lze zhotovit v šířce 4,00 m a výšce 4,00 m.

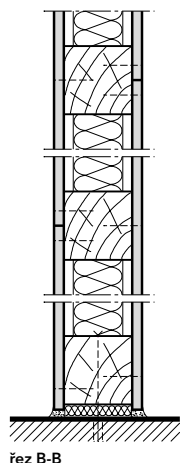
## Detaily B a C

Osová vzdálenost dřevěných sloupků činí  $\leq 500$  mm. Rozměry vodorovných prvků v patě a vrcholu stěn je třeba volit konstrukčně. Připevnění k masivním částem stavby se provádí pomocí šroubů a umělohmotných hmoždinek (4). Desky PROMAXON®, typ A (1) se připevňují přímo do dřevěných sloupků vruty, svorkami nebo hřebíky. Svislé spoje desek se umísťují na dřevěné sloupky, vodorovné se podkládají dřevěným prvkem. Všechny spoje desek se přetmelují tmelem Promat®. Při přípravě pro povrchovou úpravu se spoje desek armují běžně prodávanou spárovou výplní.

Detaily pro montáž elektroinstalačních krabic a průchod kabelů a potrubí na vyžádání.



řez A-A



řez B-B