

Technické údaje

- 1 požární ochranná deska PROMATECT®-100, tl. 12 mm
- 2 stěnový C profil 50 x 0,6 mm
- 3 stěnový U profil 50 x 0,6 mm
- 4 minerální vlna, tl. 50 mm, 40 kg/m³
- 5 šroub 5,0 x 100 mm, rozteč 500 mm
- 6 šroub 3,5 x 25 mm, rozteč 250 mm
- 7 šroub 3,5 x 35 mm, rozteč 250 mm
- 8 ocelový plech, tl. 0,5 mm, s přesahy 100 mm

Úřední doklad: PK2-05-20-901-C-0.

Hodnota požární odolnosti

EI 60 - M dle ČSN EN 13501-2 a ČSN EN 1363-2.

Všeobecné informace

Příčka s dvojitým opláštěním z desek PROMATECT®-100, tl. 12 mm s vloženým ocelovým plechem tl. 0,5 mm pro zajištění mechanické odolnosti M při požáru. Ke splnění vysokých nároků na protihlukovou a tepelnou izolaci, lze skladbu stěny modifikovat ve směru tloušťky, např. použitím širších stěnových profilů, zdvojených stojen a dvou vrstev minerální vlny. Spojí desek se přetmelují tmelem Promat® Ready Mix PRO a armují běžně prodávanou spárovou výplní.

Detail A

Příčku lze zhotovovat v neomezené šířce. Výška stěny max 4 m.

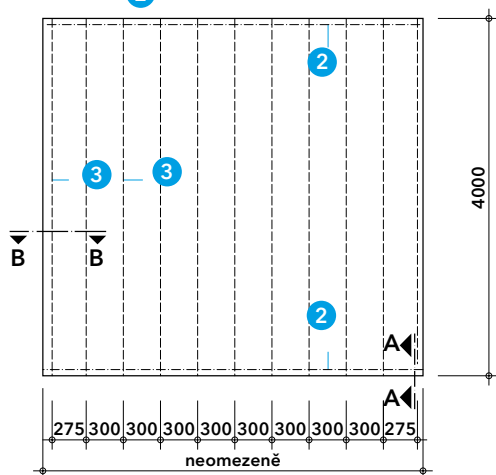
Detaily B

Pro připojení k podlaze nebo ke stropu se použijí stěnové profily U (2), které se připevní do hmoždinek. Do těchto profilů se vsadí svislé stěnové profily (3) v rozteči 300 mm. Po uložení minerální vlny se desky PROMATECT®-100 (1) přišroubují ke stěnovým profilům svisle, nebo na šířku. Mezi desky se připevní ocelový plech (9) s přesahy 100 mm.

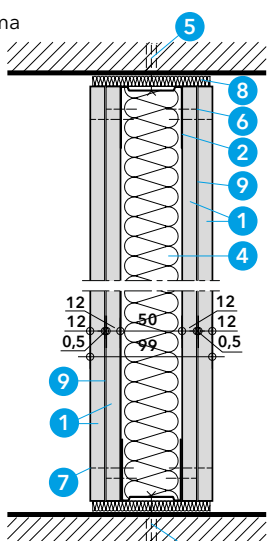
Detail C

Svislý stěnový profil (3) u bočního připojení ke stěně se z požárně-technických a zvukově izolačních důvodů podloží vrstvou z minerální vlny. K masivní části stavby se připevní pomocí hmoždinek (5). Rozteč stěnových profilů činí ≤ 300 mm.

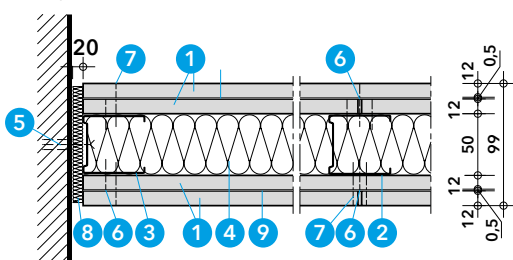
8



Detail A - schéma



Detail B - svislý řez



Detail C - vodorovný řez