

### Technické údaje

tloušťka stěny: d = 61 mm

- 1 požárně ochranná deska PROMAXON<sup>®</sup>, typ A, d = 15 mm
- 2 ocelový úhelník 50/30/1
- 3 samořezné vruty 4,8 x 25, střídavě uspořádané, zapuštěné a zatmelené, rozteč cca 200 mm
- 4 samořezné vruty 4,8 x 45, střídavě uspořádané, zapuštěné a zatmelené, rozteč cca 200 mm
- 5 ocelové svorky délky 30 mm, rozteč cca 200 mm
- 6 kotvy SBS 9/4, rozteč cca 800 mm
- 7 utěsnění z minerální vlny

Úřední doklad: PK2-05-20-905-C-0.

### Hodnota požární odolnosti

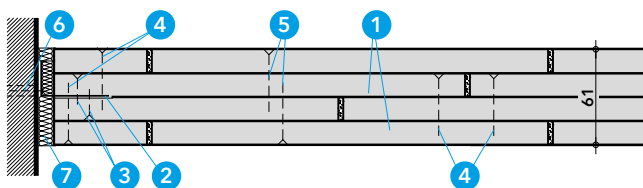
EI 120 dle ČSN EN 13501-2 tepelné namáhání ze strany desek na ocelovém rámu.

### Důležité pokyny

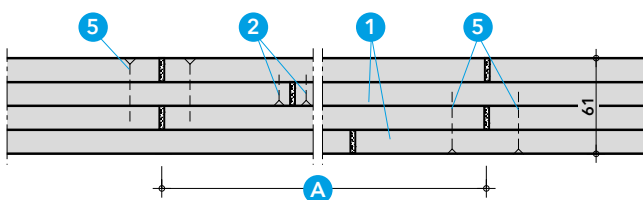
Uvedenou konstrukci lze bez dodatečného vyztužení použít jen v místnostech vysokých max. 3,00 m.

### Pokyny pro montáž

Všechny spoje desek (A) je třeba uspořádat střídavě proti sobě, svislé spoje 250 mm, vodorovné spoje 500 mm. Zatmelené spoje armovat např. skelnou bandáží. K řezání desek PROMATECT<sup>®</sup> doporučujeme pilové listy z tvrdokovu. Při řezání odsávat piliny.



Detail A - připojení ke stěně



Detail B - umístění spoje desek