

Technické údaje

tloušťka stěny: $d = 46 \text{ mm}$

1 desky PROMAXON®, typ A, $d = 15 \text{ mm}$

2 ocelový úhelník 50/30/1

3 vruty 5,0 x 45, střídavě uspořádané, zapuštěné a zatmelené, rozteč 300 mm

4 kotvy SBS 9/4, rozteč cca 800 mm

5 utěsnění z minerální vlny

Úřední doklad: PK2-05-20-904-C-0.

Hodnota požární odolnosti

EI 120 dle ČSN EN 13501-2.

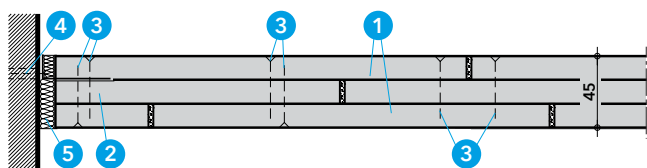
Důležité pokyny

Uvedenou konstrukci lze bez dodatečného vyztužení použít jen v místnostech vysokých max. 3,00 m.

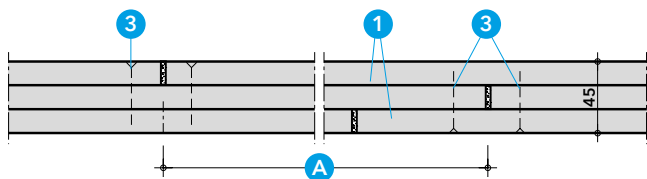
Pokyny pro montáž

Všechny spoje desek (A) je třeba uspořádat střídavě proti sobě, svislé spoje 250 mm, vodorovné spoje 500 mm. Zatmelené spoje armovat např. skelnou bandáží. K řezání desek PROMATECT® doporučujeme pilové listy z tvrdokovu. Při řezání odsávat piliny.

8



Detail A - připojení ke stěně



Detail B - umístění spoje desek