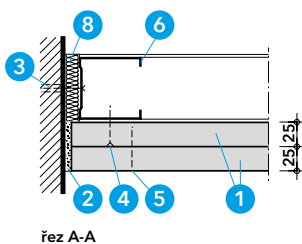
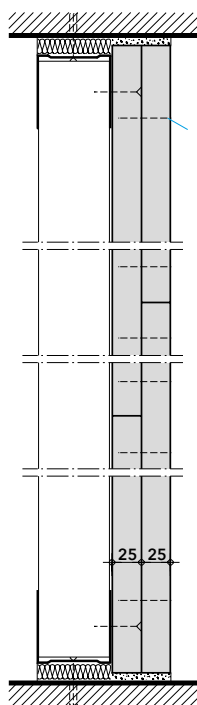
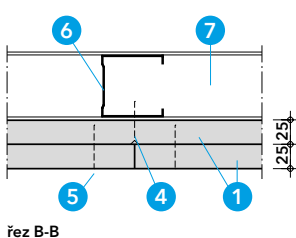


Detail A - pohled



Detail B - připojení ke stěně



řez C-C

Detail C - výztužné profily

Detail D - svislý řez

Technické údaje

- 1 požárně ochranná deska PROMAXON®, typ A, 2 x 25 mm
- 2 tmel Promat® Ready Mix PRO
- 3 hmoždinka Fischer FNA II 6 x 30/5 průměr 6 mm, rozteč 400 mm
- 4 vrut 3,4 x 25 mm, rozteč 250 mm
- 5 vrut 3,4 x 45 mm, rozteč 250 mm
- 6 stěnový profil C (MSV 50) 50/50
- 7 stěnový profil U (MSH 50) 40/50
- 8 protipožární páska ALSJOINT®

Úřední doklad: PK2-05-19-911-C-0.

Výhody na první pohled

- doloženo statickým výpočtem
- montáž z místnosti
- tloušťka opláštění 2 x 25 mm

Všeobecné informace

Klasifikace EI 120 platí pro působení ze strany profilů. Z požárnětechnického hlediska není tmelení spojů desek nutné.

Při přípravě pro povrchovou úpravu se spoje desek přetmelí tmelem Promat® a armují běžně prodávanou spárovou výplní.

Detail A

Šachtové stěny a příčky lze s odpovídajícími výztužnými profily (6) zhotovovat až do výšky 4,00 m v neomezené šířce.

Požárně ochranné desky PROMAXON®, typ A (1) lze uspořádat na výšku.

Detaily B a C

Stěny se zezadu vyztužují svislými výztužnými profily. Stěnové profily C (6) na které se přišroubuje první vrstva desek PROMAXON®, typ A (1). Druhá vrstva desek se připevní k první vrstvě.

Detail D

Pro připojení k podlaze nebo ke stropu se použijí stěnové profily U (7), které se připevní do hmoždinek (3). Do těchto profilů se postaví výztužné profily (6).