

Technické údaje

- 1 požárně ochranná deska PROMAXON®, typ A, d = 20 mm
- 2 přířezy z desek PROMAXON®, typ A, d = 20 mm
- 3 tmel PROMASEAL®-A
- 4 jednokřídlá revizní dvířka Promat®, typ SP, rozměry podle tabulky 1
- 5 umělohmotná hmoždinka s vrutem, rozteč cca 500 mm
- 6 vrut 3,5 x 25, rozteč cca 250 mm pro profily CW, samořezný šroub 3,5 x 32, rozteč cca 250 mm pro uzavřené ocelové profily
- 7 vrut 3,5 x 35, rozteč cca 200 mm nebo ocelová svorka 38/10,7/1,2, rozteč cca 150 mm
- 8 stěnový profil C, CW 50/50/0,6
- 9 stěnový profil U, UW 50/50/0,6
- 10 utěsnění z minerální vlny
- 11 požárně ochranný tmel PROMASEAL®-AG
- 12 silikon PROMASEAL®-S
- 13 ocelový úhelník 40/20/1 mm

Úřední doklad: PK2-05-22-904-C-0.

Výhody na první pohled

- doloženo statickým výpočtem
- montáž z místnosti
- tloušťka opláštění 2 x 20 mm
- montáž prefabrikovaných revizních dvířek Promat®, typ SP

Všeobecné informace

Klasifikace EI 90 platí pro působení z obou stran. Z požárnětechnického hlediska není tmelení spojů desek nutné.

Při přípravě pro povrchovou úpravu se spoje desek přetmelí tmelem Promat® a armují běžně prodávanou spárovou výplní.

Montáž těsnících větracích výústkových tvarovek PROMASEAL® viz konstrukce Promat® 490.6 nebo 490.61.

Detail A

Šachtové stěny a příčky lze s odpovídajícími výztužnými profily (8) zhotovovat až do výšky 4,00 m v neomezené šířce.

Požárně ochranné desky PROMAXON®, typ A (1) lze uspořádat na výšku. Do šachtových stěn a příček lze zabudovat revizní dvířka Promat®, typ SP (viz detail G).

Detaily B a C

Stěny se zezadu vyztužují svislými výztužnými profily na které se přišroubuje první vrstva desek PROMAXON®, typ A (1). Druhá vrstva desek se připevní k první svorkami nebo vruty.

Detail D

Pro připojení k podlaze nebo ke stropu se použijí stěnové profily U (9), které se připevní do hmoždinek. Do těchto profilů se postaví výztužné profily (8).

Detail E

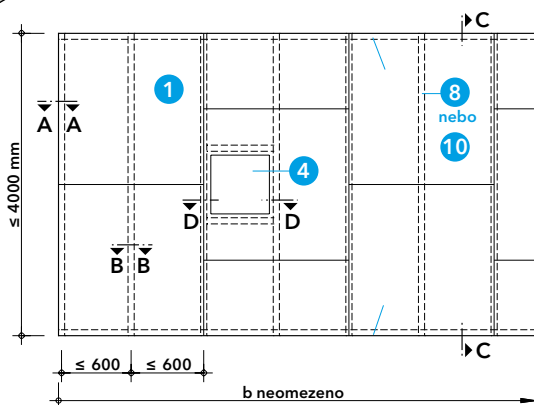
Skřez stěny lze vést jednotlivé elektrické kabely. Pro zajištění požární odolnosti a kvůli zamezení vzniku trhlin vlivem roztažnosti musíte průchozí otvor elasticky uzavřít - viz obrázek. Ze strany šachty zhotovte kolem otvoru límeč z přířezů PROMAXON®, typ A (2).

Detail F

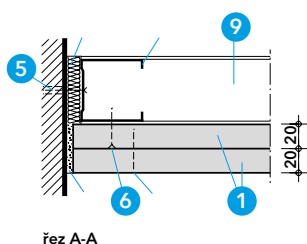
Rohy stěn lze provést podle detailu F. Jako svislé výztužné profily se použijí stěnové profily C a U.

Detail G

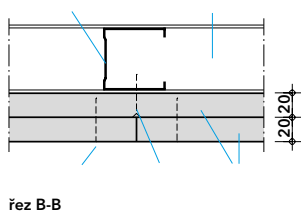
Do stěn lze zabudovat jednokřídlá revizní dvířka Promat®, typ SP. Vedle revizních dvířek se oboustranně umístí svislé výztužné profily (8). Nad a pod dvířka se umístí vodorovné paždíky (8), které se sešroubují se svislými profily.



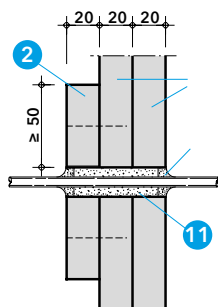
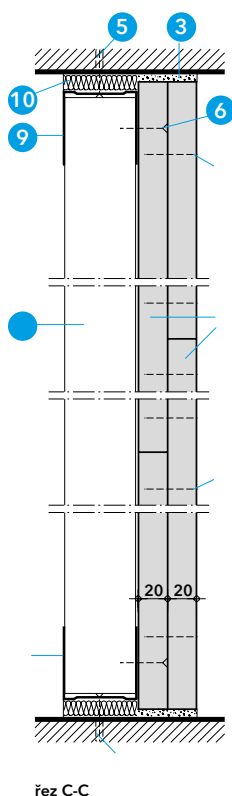
Detail A - pohled



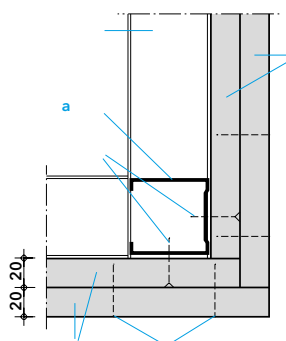
Detail B - připojení ke stěně



Detail C - výztužné profily

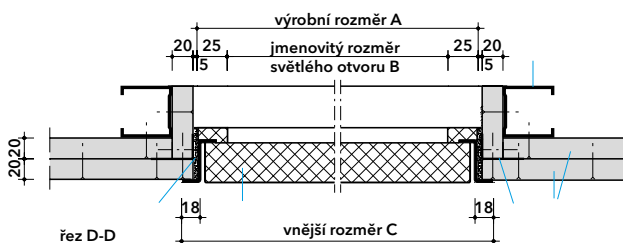


Detail E - jednotlivá kabelová průchodka



Detail D - svislý řez

Detail F - rohové spojení



Detail G - revizní dvířka Promat®, typ SP

Tabulka 1 obsahuje standardní rozměry jednokřídlých revizních dvířek Promat®, typ SP (mezilehlé velikosti po dohodě). Je-li výrobní rozměr A větší než 600 mm, je na obě strany nutno umístit po dvou svislých stojkách (zdvojená stojka).

Tabulka 1 – rozměry revizních dvířek Promat®, typ SP

Výrobní rozměr A š x v	Jmenovitý rozměr světlého otvoru B š x v
300 x 300 mm	250 x 250 mm
400 x 400 mm	350 x 350 mm
500 x 500 mm	450 x 450 mm
600 x 600 mm	550 x 550 mm
700 x 700 mm	650 x 650 mm
800 x 800 mm	750 x 750 mm

Zvláštní upozornění

Máte-li další požadavky na konstrukci (např. zvuková či tepelná izolace, vlhkost), směrujte prosím své dotazy na naše technické oddělení.