

Technické údaje

- 1 požární ochranná deska PROMAXON®, typ A, tl. 15 mm
- 2 šroub do ŽB MÚPRO Multi-monti MMS 7,5 x 80 mm, Ø 6 mm, nebo šroub do lehčeného betonu SPAX 6 x 80 mm, Ø 6 mm, svislá rozteč 250 mm a vodorovná rozteč 750 mm
- 3 vrut 3,5 x 35 mm, rozteč 250 mm
- 4 vrut 3,5 x 55 mm, rozteč 250 mm
- 5 stěnový profil UW 50 x 0,6 mm
- 6 stěnový profil CW 50 x 0,6 mm
- 7 minerální vlna tl. 20 mm, min. objemová hmotnost 40 kg/m²

Úřední doklad: PK2-05-19-908-C-0.

Hodnota požární odolnosti

EI 60 dle ČSN EN 13501-2. Klasifikace EI 60 platí z obou stran příčky.

Výhody na první pohled

- jednostranná montáž
- tloušťka opláštění 2 x 15 mm

Všeobecné informace

Z požárně-technického hlediska není tmelení spár mezi deskami jednotlivých vrstev nutné, je nutné povrchově přetmelit spoje desek vnější vrstvy a hlavy vrtů tmelem Promat Ready® Mix PRO. Spoje je možné armovat běžně dostupnou spárovou výplní.

Detail A

Šachtové stěny a příčky lze s odpovídajícími výztužnými profily (6) zhotovovat až do výšky 4,0 m v neomezené šířce.

Požárně ochranné desky PROMAXON®, typ A (1) lze uspořádat na výšku.

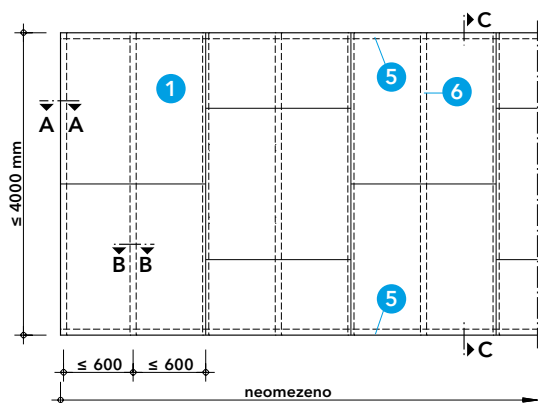
Detaily B a C

Stěny se zezadu vyztužují svislými výztužnými profily (6), na které se pomocí vrtů (3) přišroubuje první vrstva desek PROMAXON®, typ A (1) a druhá vrstva desek se přišroubuje pomocí vrtů (4).

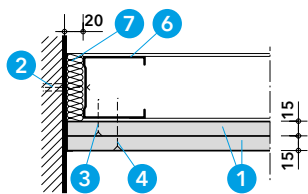
Detail D

Pro připojení k podlaze nebo ke stropu se použijí stěnové profily (5), které se připevní pomocí šroubů (2). Do těchto profilů se zasunou výztužné profily (6).

8

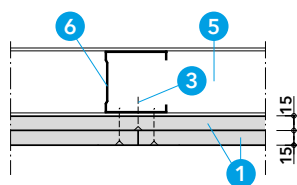


Detail A - pohled

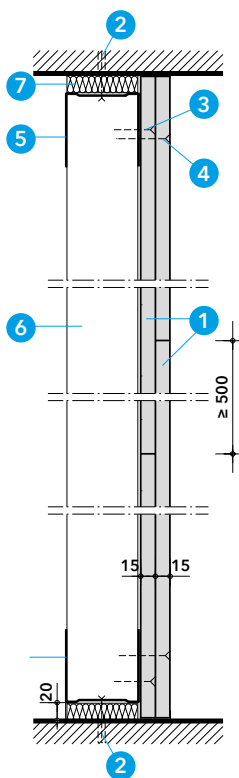


řez A-A

Detail B - připojení ke stěně



řez B-B



řez C-C

Detail C - výztužné profily

Detail D - svislý řez