

Technické údaje

- 1 požárně ochranná deska PROMATECT®-100, tl. 15 mm
- 2 požárně ochranná deska PROMATECT®-100, tl. 12 mm
- 3 kovové rozpěrné hmoždinky SBS 9/45, rozteč 800 mm
- 4 vrut 3,4 x 35 mm, rozteč 250 mm
- 5 vrut 3,4 x 45 mm, rozteč 250 mm
- 6 stěnový profil C, 47/74/50
- 7 stěnový profil U

Úřední doklad: PK2-05-19-907-C-0.

Výhody na první pohled

- doloženo statickým výpočtem
- montáž z místnosti
- tloušťka opláštění 15 + 12 mm

Všeobecné informace

Klasifikace EI 60 platí pro působení ze strany profilů. Z požárnětechnického hlediska není tmelení spojů desek nutné. Při přípravě pro povrchovou úpravu se spoje desek přetmelí tmelem Promat® a armují běžně prodávanou spárovou výplní.

Detail A

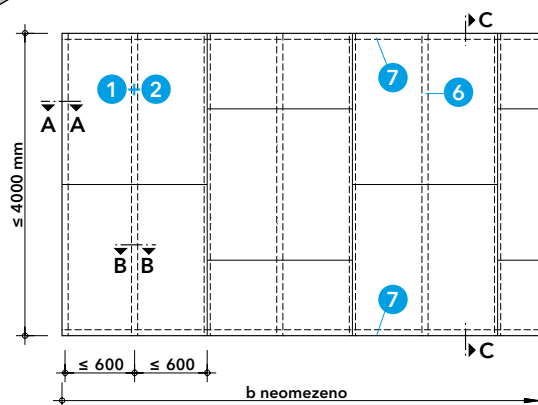
Šachtové stěny a příčky lze s odpovídajícími výztužnými profily (6) zhotovovat až do výšky 4,00 m v neomezené šířce. Požárně ochranné desky PROMATECT®-100 (1 a 2) lze uspořádat na výšku.

Detaily B a C

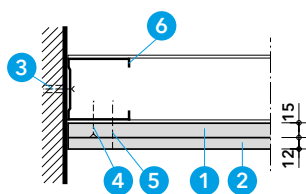
Stěny se zezadu vyztužují svislými výztužnými profily C (6) na které se přišroubuje první vrstva desek PROMATECT®-100 (1). Druhá vrstva desek (2) se připevní k první vrstvě.

Detail D

Pro připojení k podlaze nebo ke stropu se použijí stěnové profily U (7), které se připevní do hmoždinek (3). Do těchto profilů se postaví výztužné profily (6).

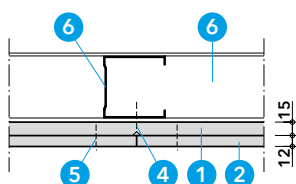


Detail A - pohled

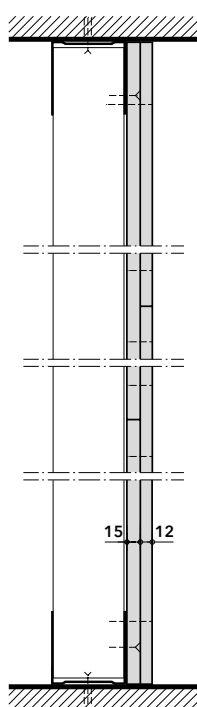


řez A-A

Detail B - připojení ke stěně



řez B-B



řez C-C

Detail C - výztužné profily

Detail D - svislý řez