

Technické údaje

- 1 požární ochranná deska PROMATECT®-100, tl. 10 mm
- 2 pruh minerální vlny min. obj. hm. 40 kg/m³
- 3 šrouby SPAX 6 x 80 mm
- 4 vrut 3,5 x 35 mm, rozteč 250 mm
- 5 vrut 3,5 x 55 mm, rozteč 250 mm
- 6 stěnový profil CW 50
- 7 stěnový profil UW 50

Úřední doklad: PK2-05-19-905-C-0.

Výhody na první pohled

- doloženo statickým výpočtem
- montáž z místnosti
- tloušťka opláštění 2 x 10 mm

Všeobecné informace

Klasifikace EI 30 platí oboustranně. Z požárnětechnického hlediska není tmelení spojů desek nutné.

Při přípravě pro povrchovou úpravu se spoje desek přetmelí tmelem Promat® a armují běžně prodávanou spárovou výplní.

Detail A

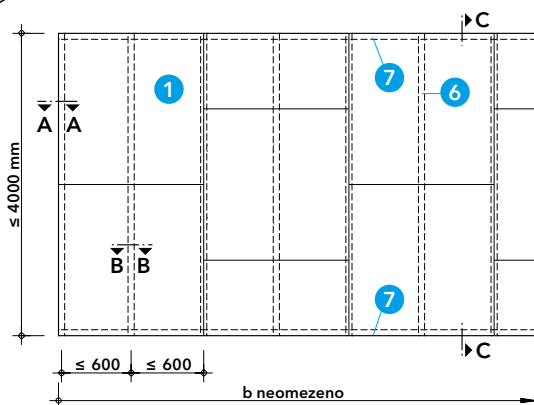
Šachtové stěny a příčky lze s odpovídajícími výztužnými profily (6) zhotovovat až do výšky 4,0 m v neomezené šířce. Požární ochranné desky PROMATECT®-100 (1) lze uspořádat na výšku.

Detaily B a C

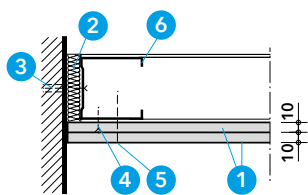
Stěny se zezadu vyztužují svislými výztužnými profily CW 50 (6) na které se přišroubuje první vrstva desek PROMATECT®-100 (1). Druhá vrstva desek se připevní k první vrstvě.

Detail D

Pro připojení k podlaze nebo ke stropu se použijí stěnové profily UW 50 (7), které se připevní do hmoždinek (3). Do těchto profilů se postaví výztužné profily (6).

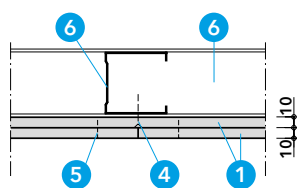


Detail A - pohled

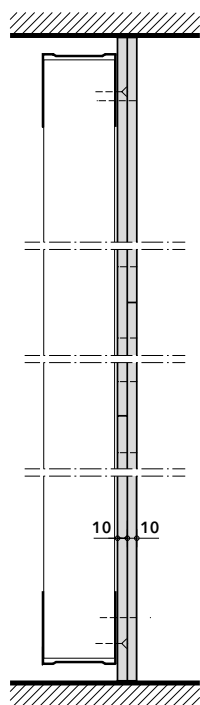


řez A-A

Detail B - připojení ke stěně



řez B-B



řez C-C

Detail C - výztužné profily