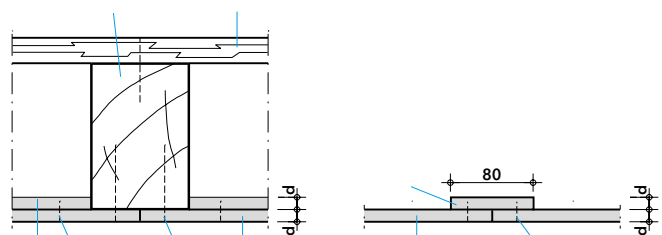
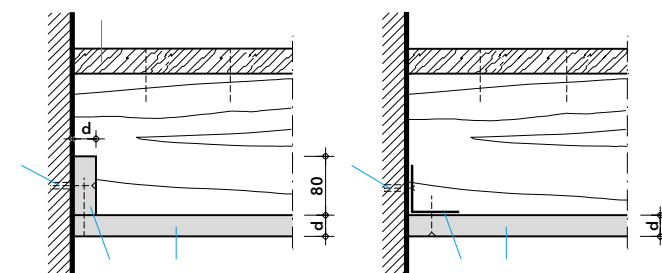


Detail A



Detail B

Detail C



Detail D

Tabulka 1

V tabulce 1 jsou uvedeny požadované tloušťky podlahového gminu (mm). Tyto hodnoty byly stanoveny ze stavu nosnosti nosníků 60 minut, když je deska vystavena ohni shora.

Tabulka 1	Tloušťka podlahy g_{min} (mm) b/h					
b (cm)	1	0,8	0,6	0,5	0,4	0,3
4	54	54	53	53	53	53
6	50	50	49	49	48	48
8	47	46	45	45	44	44
10	42	41	38	36	36	35
12	35	32	29	28	27	26
14	28	24	21	19	18	18
≥ 18	18	18	18	18	18	18

Technické údaje

- REI 60: požárně ochranná deska PROMAXON®, typ A, $d \geq 15$ mm
REI 90: požárně ochranná deska PROMAXON®, typ A, $d = 20$ mm
- přířezy z desek PROMAXON®, typ A, d viz 1 nebo rozměrové údaje
- základ z OSB desek, dřevotřísky, překližka, $d \geq 18$ mm (REI 60 - tab. 1, REI 90 - tab. 2)
- dřevěný trám, $b \geq 40$ mm a plocha průřezu $A \geq 104$ cm²
- ocelové svorky 28/10,7/1,2 (REI 60) nebo 35/10,7/1,2 (REI 90), rozteč ≥ 150 mm; šrouby $\geq 3,5 \times 25$ mm (REI 60) nebo $\geq 3,5 \times 35$ mm (REI 90), rozteč ≥ 200 mm; hřebíky ≥ 25 mm (REI 60) nebo ≥ 35 mm (REI 90), rozteč ≥ 200 mm;
- ocelové svorky $\geq 50/10,7/1,2$ (REI 30, REI 60), rozteč ≥ 150 mm; šrouby $\geq 3,5 \times 55$ mm, rozteč ≥ 200 mm; hřebíky ≥ 50 mm, rozteč ≥ 200 mm
- stěnový úhelník 40/40/0,7 mm
- ocelová kotva $\geq M6$

Úřední doklad: N°LZM00-01633/18/R122NZM/B.

Výhody na první pohled

- jednovrstvé tenké opláštění
- nízká hmotnost desek
- jako přímé opláštění, zavěšené nebo k namontování na pružné lišty

Všeobecné informace

Dřevěná deska je postavena na nosnících o šířce 40 mm ve vzdálenosti ≥ 1000 mm. Podlaha nahoře je vyrobena z dřevěných desek OSB, dřevotřísky nebo překližky. Tloušťka podlahy by měla být stanovena podle tabulky 2 v příloze 1. Ze dna desky je pevná vrstva desek PROMAXON®, typu A o tloušťce 15 mm (EI 60) nebo 20 mm (EI 90). Desky jsou připevněny k dřevěným trámům pomocí ocelových svonek $\geq 50/11,2/1,53$ (rozteč ≥ 150 mm), $\geq 4,5 \times 50$ šroubů nebo -50 mm dlouhých hřebíků (rozteč ≥ 200 mm). Spojení desek jsou shora pokryty proužky desek PROMAXON, typ A o tloušťce 15 mm (EI 60) nebo 20 mm (EI 90) a šířce 80 mm. Spojení desek se stěnou je provedeno z přířezů PROMAXON, typ A o tloušťce 15 mm (EI 60) nebo 20 mm (EI 90) a šířce 80 mm nebo ocelovém úhlu 40/40/0,7 mm (připevněno ke zdi ocelovou kotvou). Spojení desek mohou být vyplněny výplní. Kromě kloubů lze použít běžné dostupné vyztužovací pásy.

Tabulka 2

V tabulce 2 jsou uvedeny hodnoty požadované tloušťky podlahového gminu (mm). Tyto hodnoty byly stanoveny ze stavu nosnosti nosníků 90 minut, když je deska vystavena ohni shora.

Tabulka 2	Tloušťka podlahy g_{min} (mm) b/h					
b (cm)	1	0,8	0,6	0,5	0,4	0,3
4	81	81	80	80	80	80
6	77	77	76	76	75	75
8	74	73	72	72	71	71
10	69	68	65	63	63	62
12	62	59	56	55	54	53
14	55	51	48	46	45	44
≥ 18	40	36	32	29	27	26

POZOR: Požadované tloušťky uvedené v tabulkách 1 a 2 se vztahují na podlahy vyrobené z masivního dřeva nebo desek OSB. Pokud se používá překližka nebo dřevotřísky, je třeba zvýšit požadovanou tloušťku o 10 %.

POZOR: v tabulkách 1 a 2 se předpokládalo, že minimální tloušťka podlahy vyrobená z dřevěných podlahových desek, OSB, překližky nebo dřevotřísky je $g_{min} = 18$ mm.