

Technické údaje

- 1 požárně ochranná deska PROMAXON®, typ A, tloušťka (d):
2 x 15 mm - El 60 zdola, El 45 shora
2 x 20 mm - El 90 zdola i shora
2 x 25 mm - El 120 zdola
3 x 15 mm - El 120 zdola
3 x 20 mm - El 180 zdola
- 2 přířezy z desek PROMAXON®
- 3 tmel Promat®
- 4 požárně ochranný tmel PROMASEAL®-AG
- 5 silikon PROMASEAL®-S
- 6 stropní CD profil 60/27/0,6 osová vzdálenost 600 mm
- 7 závěs tvořený závěsem noniovým, závěsem kotvovým, popř. závěsné páskové oceli
- 8 LB šroub
- 9 vrut 3,0 x 35, rozteč cca 200 mm
- 10 vrut 3,5 x 55, rozteč cca 200 mm
- 11 ocelová svorka 38/10,7/1,2, rozteč cca 200 mm
- 12 ocelová svorka 80/12,2/2,03, rozteč cca 100 mm
- 13 vruty 5 x 100 mm, rozteč cca 500 mm
- 14 ocelové svorky nebo vruty
- 15 vrut 4,0 x 50
- 16 ocelový úhelník 40/20/0,7

Úřední doklad: PK2-07-19-907, PK2-07-19-912, PK2-07-19-915, PK2-07-19-916, PK2-07-19-917, PK2-07-19-918, PK2-07-19-919, PK2-07-19-920, PK2-07-19-926-C-0, PK2-07-19-914-C-0 a PK2-07-19-913-C-0.

Výhody na první pohled

- stejné provedení při požárním zatížení shora i zdola
- nízká skladebná výška
- připojení k masivním stěnám nebo lehkým příčkám
- vestavěná svítidla, reproduktory, revizní klapky, VZT ventily
- není potřeba vrstva minerální vlny

Všeobecné informace

K větrání mezistropní dutiny lze kromě VZT ventilů použít také těsnící větrací výústkovou tvarovku PROMASEAL® (490.6).

Detail A

Rozměry pohledu jsou v obou směrech neomezené. Vzdálenost stropních C profilů činí ≤ 600 mm, rozteč závěsů ve směru $x \leq 600$ mm a ve směru $y \leq 500$ mm (příp. ≤ 400 mm od stěny).

Detail B

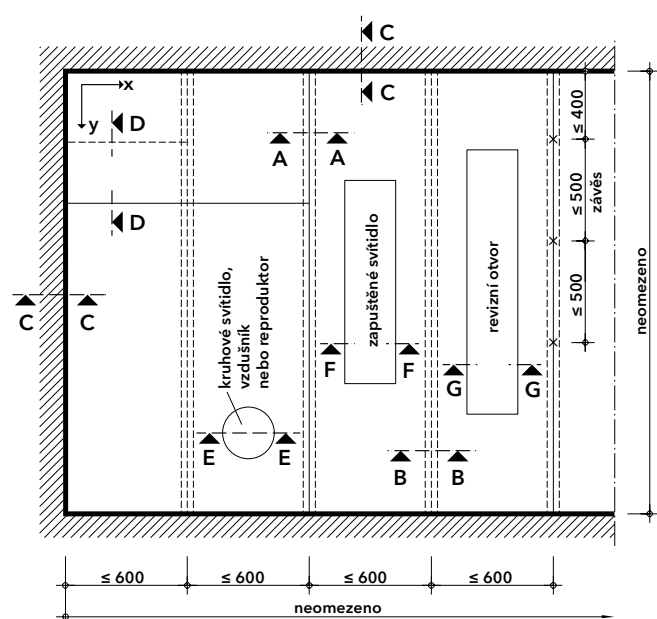
Přípevnění závěsů k masivnímu stropu se provádí při požárním zatížení zdola pomocí odzkoušených hmoždinek, při požárním zatížení shora pomocí odzkoušených kovových hmoždinek $\geq M8$ (dvojnásobná montážní hloubka, min. 60 mm, max. 500 N/hmoždinku). Požárně ochranné desky PROMAXON®, typ A (1) se připevňují vruty (9) a (10) přímo do stropních C profilů (6). Spoje desek v první vrstvě musejí být umístěny vždy pod stropními C profily. Nosnou konstrukci lze vyztužit přidáním stropních C profilů v příčném směru (osy x). Spoje desek se přetmelí tmelem Promat®. Pro armování lze použít běžně prodávanou spárovou výplň.

Detail C

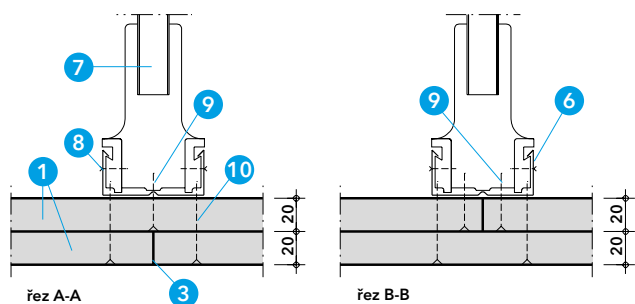
Připojení ke stěně se provádí podle detailu C. Alternativně je možná montáž s příznanou spárou. Z konstrukčních důvodů lze také k masivní stěně do hmoždinek připevnit ocelový úhelník 40/40/0,7 nebo 40/60/0,7, který se následně zakryje přířezem (2).

Detail D

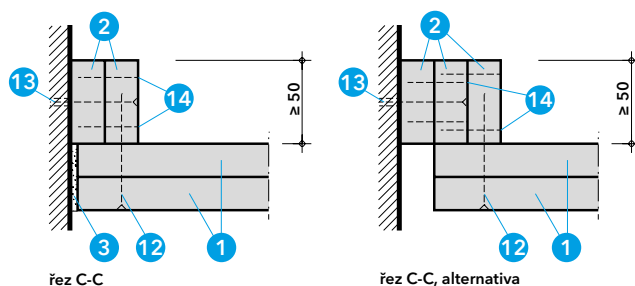
Podélné a příčné spoje druhé vrstvy desek se přesadí o 100 mm vzhledem ke spojům první vrstvy. Obě vrstvy se u spojů spojí svorkami nebo vruty (11).



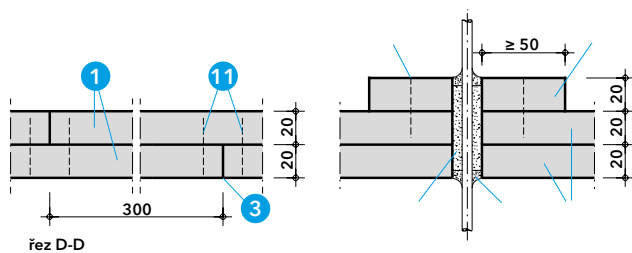
Detail A - stropní pohled



Detail B - zavěšení

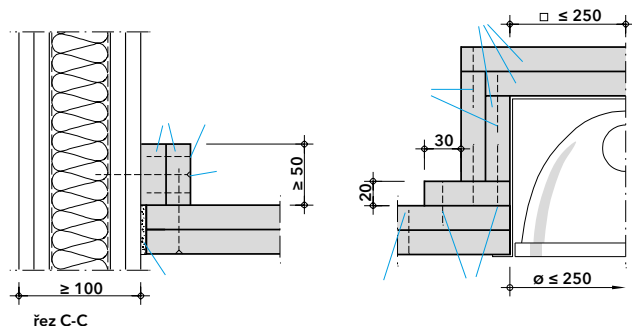


Detail C - připojení ke stěně



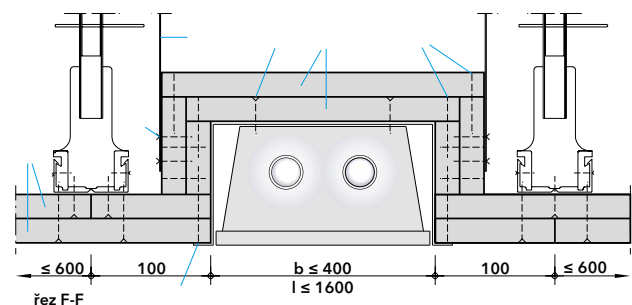
Detail D - přesazení desek

Detail E - jednotlivá kabelová průchodka



Detail F - připojení k lehkým příčkám \geq REI 90

Detail G - kruhové svítidlo



Detail H - vestavné svítidlo

Detail E

Vedení jednotlivých elektrických kabelů podhledem je úředně odzkoušeno. Pro zajištění požární odolnosti a kvůli zamezení vzniku trhlin vlivem roztažnosti musíte průchozí otvor elasticky uzavřít - viz obrázek. Z horní strany podhledu zhotovte kolem otvoru límec z přířezů (2). Kabelové výstupy z vestavných svítidel proveďte odpovídajícím způsobem.

Detail F

Upevnění přířezů (2) se provádí zásadně vruty do C profilů a případně doplňkově hmoždinkami pro duté prostory v ploše stěny. Obvodové přiznané spáry se provádějí podle detailu C. Alternativně je možné provedení s ocelovými úhelníky (viz detail C).

Detail G

Kryty pro kruhová svítidla nebo vestavné reproduktory, atd. lze zhotovit také podle vyobrazeného detailu a upevnit na podhled. Průměr výřezu ve stropě \leq 250 mm.

Detail H

Do podhledu lze montovat vestavná svítidla do maximální velikosti 1600 x 400 mm. U výřezů ve stropě $>$ 0,20 m² je nutné svítidlo spolu s přířezy PROMAXON®, typ A (2) zavěsit na závěsnou páskovou ocel (7), vzdálenost závěsů \leq 500 mm.

Detail I

Do mezistropu lze na místě zhotovit revizní otvory. Upevnění se provádí pomocí rychlovrutů (15) a ocelového úhelníku (16). Maximální světly otvor činí 600 x 2000 mm. Detaily týkající se rozmístění závěsů obdržíte na vyžádání.

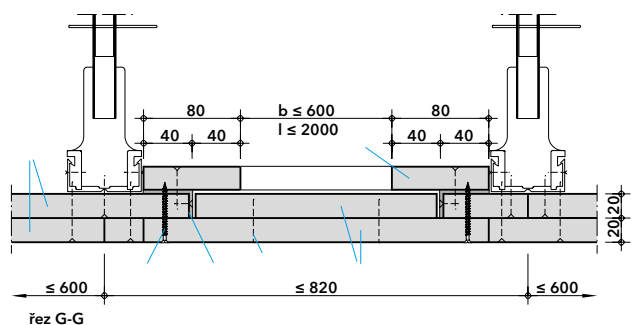
Detail J

Do podhledu lze pro větrání chodeb nebo místností pod ním zabudovat odzkoušené VZT ventily různých výrobců. Konstrukční provedení VZT ventilů a jejich montáž do podhledu je třeba vyhledat v technickém návodu.

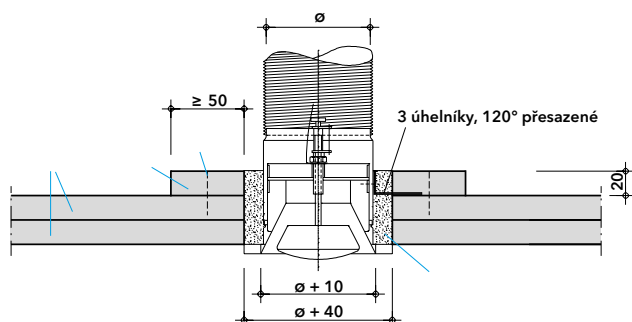
Na detailu J je příklad zabudování VZT ventilu.

Zvláštní upozornění

Máte-li další požadavky na konstrukci (např. zvuková či tepelná izolace, vlhkost), směrujte prosím své dotazy na naše technické oddělení.



Detail I - revizní otvor



Detail J - montáž VZT ventilu