

# Požární ochrana kabelových tras vedených po povrchu

Často se stává, že již existující, případně i nová elektroinstalace je z různých důvodů vedena takzvaně po povrchu. Vyskytne-li se taková trasa kabelů v chráněné únikové cestě (CHÚC), je nutno dodržet normativní požadavek a eliminovat vzniklé požární zatížení takového prostoru.

Zjednodušeně řečeno, v CHÚC nesmí být žádné požární zatížení (přesné znění viz ČSN 73 0802, čl. 9.3.3). K tomuto účelu firma Promat nabízí odzkoušené konstrukce instalačních kanálů a šachet z požárně ochranných desek PROMATECT®-200 nebo PROMATECT®-LS. Typ desky a její tloušťku pomůže vybrat dimenzační tabulka uvedená v katalogovém listu 290.20, a to v závislosti na výši požární odolnosti (od EI 15 až do 120, resp. E 240). Dalším důležitým faktorem je směr namáhání požárem, který může být z vnitřku (i→o) nebo z vnějšku (i←o).

V mnoha případech jde o rozvody velkého množství kabelů umístěných na kabelových lávkách, jindy naopak o jednotlivé kabely či jejich malý svazek vedený po povrchu.

První případ je detailně popsán i graficky znázorněn ve zmíněném katalogovém listu a maximální vnitřní rozměr těchto instalačních kanálů a šachet je 1250 × 1000 mm.

Druhý případ je ochrana jednotlivých kabelů, či jejich malých svazků, vedených například k jednotlivým svítidlům po povrchu stropní konstrukce nebo po povrchu stěny.

Pro minimalizaci konstrukce „obkladu“ kabelů umíme – díky našemu dob-

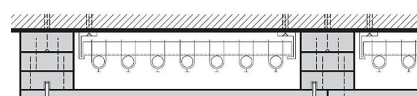
ře vybavenému zázemí – pomocí CNC stroje na míru vyrobít „kryty“ těchto kabelů. Výroba spočívá ve vyfrézování potřebné drážky v přířezech z desek PROMATECT®-200 nebo PROMATECT®-LS.

**Při realizaci konkrétní zakázky, kdy byl požadavek na požární odolnost EI 30 (z vnitřní strany) a šlo o zakrytí malého počtu kabelů s průměry do 10 mm, bylo na míru „ušito“ technické řešení:**

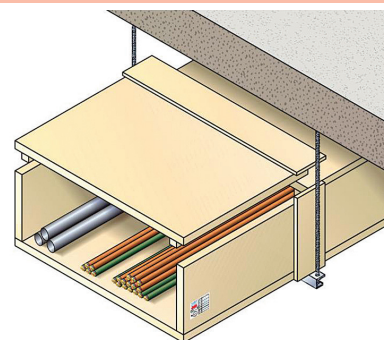
Pro dodržení potřebné tloušťky, která je pro požární odolnost EI 30 15 mm, bylo třeba zvolit desku o tloušťce 25 mm, v níž se vyfrézovala drážka hluboká 10 mm. S ohledem na kotvení byla šířka tohoto „krytu“ 150 mm (50 mm široká drážka pro uložení kabelů a po obou stranách zbylo 50 mm pro kotvení). Spáry po celé délce byly kvůli nerovnosti podkladu vyplněny požárně ochranným tmelem PROMASEAL®-A. Přikládáme fotografie samotných přířezů i provedené ochrany z realizace.

Řešíte-li podobnou situaci, například i v kombinaci s požadavkem požární ochrany rozvaděče, neváhejte se na nás obrátit. Rádi Vám nabídneme řešení „šité“ na míru. □

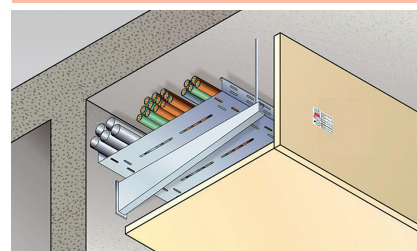
Autor: Emil Janek  
Foto: archiv firmy



Jednostranné provedení – kabely jsou vedeny po povrchu.



Čtyřstranné provedení – kabelová lávka je v prostoru.



Dvoustranné provedení – kabelová lávka je v rohu místnosti.



Průběh realizace.



Přířezy připravené k expedici.

**Kontakt:**  
Promat s. r. o.  
+420 224 390 811  
promat.praha@etexgroup.com  
www.promatpraha.cz  
www.promat.tech