

Nová univerzální požárně ochranná manžeta PROMASTOP®-FC MD

Požárně ochranná manžeta **PROMASTOP®-FC MD** je novinkou v nabídce normově odzkoušených a klasifikovaných konstrukcí Promat®. Je určena pro utěsnění plastových potrubních rozvodů do průměru 125 mm, které prostupují požárně dělicími konstrukcemi. Intumescentní materiál, umístěný pod nerezovým pláštěm manžety, v případě požáru expanduje, nahrazuje degradované části potrubí a zabraňuje tak šíření ohně do ostatních požárních úseků.



Obr. 1 – PROMASTOP®-FC MD – spojovací spony a upevňovací příchytka

Montáž i zpracování nové univerzální manžety je snadné. Podle vnějšího průměru potrubí se z manžetového pásu (délky 3,2 m) uřízne požadovaná délka manžety (viz tabulka 1). Na oba konce pásu se nasadí spojovací spony A a B (součást balení), které mají po stranách malé jazýčky. Pomocí kleští se ohnou o 90° a zacvaknou do zpěňující části manžety. Upevňovací příchytky (součást balení) se symetricky rozmístí na připraveném pásu. Následně se požárně ochranná manžeta **PROMASTOP®-FC MD** nasadí na potrubí (nerezový plášť musí vždy směřovat ven) a ohnutím jazýčku spojovací spony o 180° se zafixuje. Manžeta se upevňuje k lehkým montovaným příčkám pomocí závitových tyčí, k masivním stě-

nám a stropům pomocí ocelových kotevních prvků. Požárně ochrannou manžetu **PROMASTOP®-FC MD** lze použít pro požární těsnění prostupů plastových potrubí v kruhových otvorech v normových a odvozených požárně dělicích konstrukcích, jako jsou lehké příčky, masivní stěny a masivní stropy (obr. 3 a 4).

Podrobné informace naleznete na webových stránkách společnosti Promat www.promatpraha.cz. Je možné kontaktovat naše technické oddělení, popř. jednotlivé regionální zástupce. Můžete také navštívit www.facebook.com/promatpraha

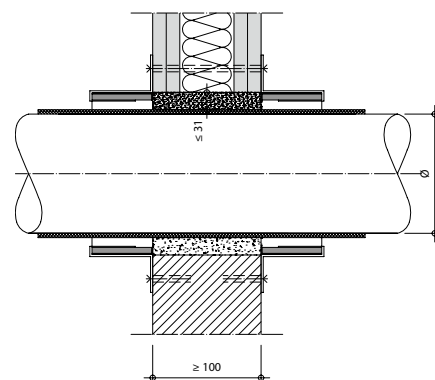
Promat



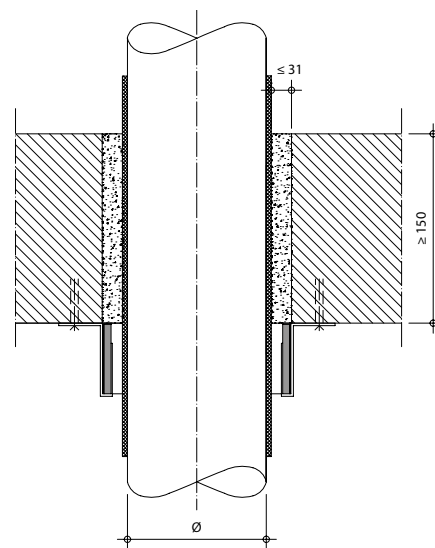
Obr. 2 – požární těsnění plastového potrubí

Tab. 1 Délka manžetového pásu

Vnější průměr potrubí (mm)	Délka manžety (mm)	Požadovaný počet přichytek
40	225	2
50	255	2
64	300	3
75	335	3
90	380	3
110	445	3
125	490	4



Obr. 3 – prostup plastového potrubí v lehké příčce nebo masivní stěně



Obr. 4 – prostup plastového potrubí v masivním stropě