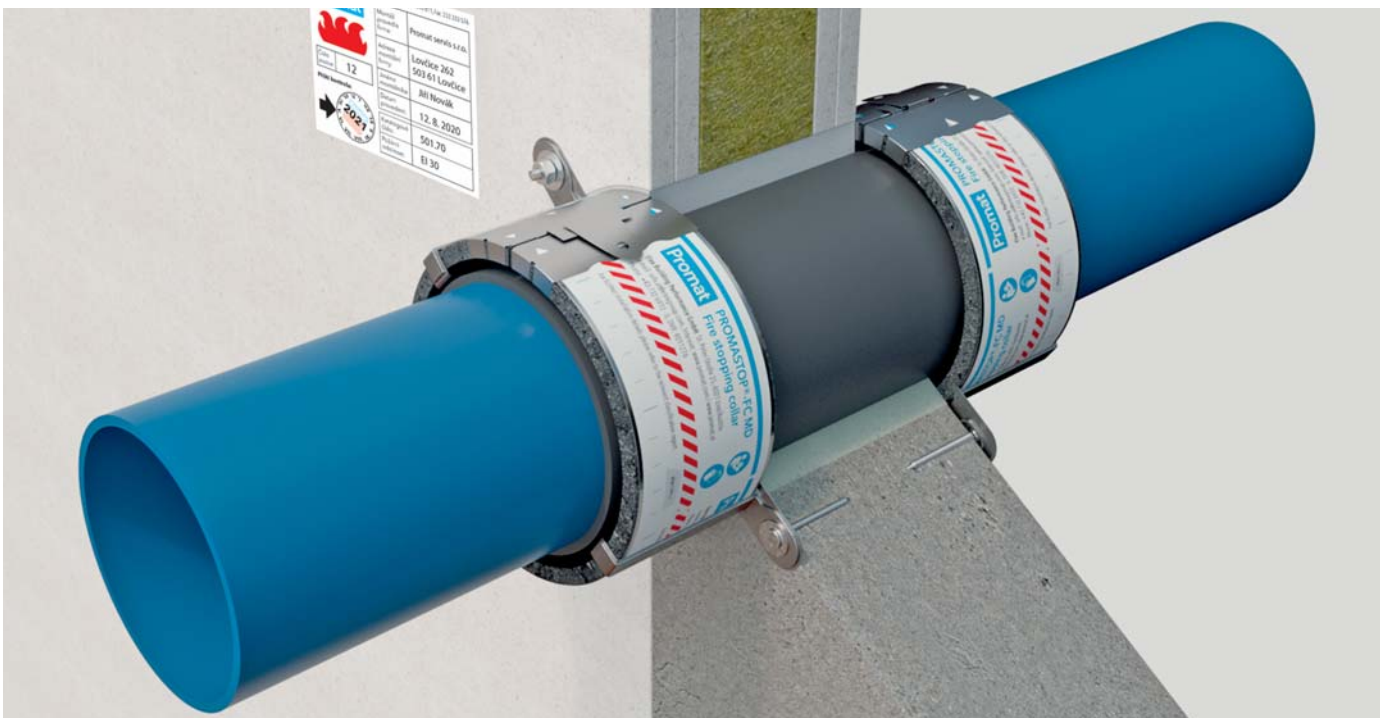


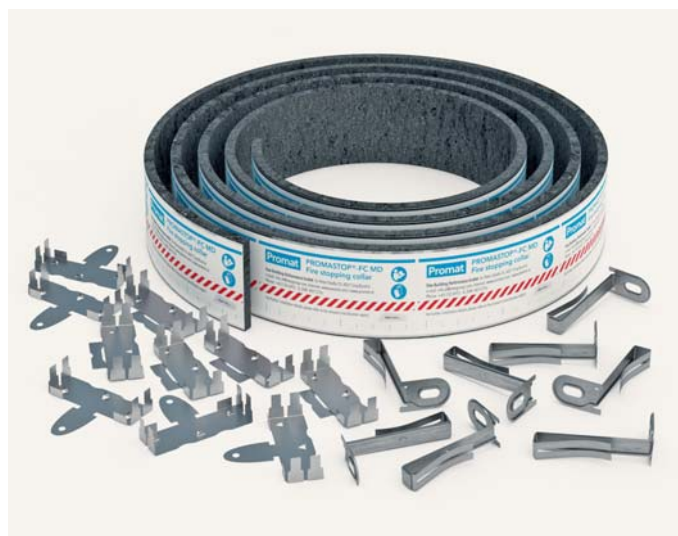
PROMASTOP®-FC MD Požárně ochranná manžeta. Pokyny na montáž výrobku.



Požární bezpečnost staveb



PROMASTOP®-FC MD - požárně ochranná manžeta



PROMASTOP®-FC MD je požárně ochranná manžeta pro plastová potrubí různé světlosti se speciální zpěňující ucpávkou pod nerezovým pláštěm. Manžeta je odzkoušena podle normy EN 1366-3 pro potrubní systémy v uspořádání s neuzavřenými konci (U/U) do \varnothing 125 mm.

Všeobecné informace

- PROMASTOP®-FC MD je vhodná pro podmínky povrchové montáže.
- Ke stěnám se požárně ochranné manžety osazují vždy po dvojicích. Na spodní straně stropů nebo podhledů stačí pouze jedna manžeta.
- Manžeta je možné přímo upevnit k pevnému podkladu (beton, plné cihly, kámen, pórobeton, zdivo, tvárnice apod.) Vyrvejte otvor a použijte vhodné upevňovací prvky.
- Při upevňování manžet k montovaným příčkám musí upevnění tvořit závitové tyče přinejmenším M6 procházející celou tloušťkou dělicí příčky. Manžety se zajistí pomocí matic a podložek na obou koncích závitových tyčí.
- PROMASTOP®-FC MD se hodí pro potrubí o \varnothing 40 až 125 mm.
- Délka manžetového pásu je 3,2 m.

Podrobnosti k instalaci systému

Podrobnosti k instalaci systému najdete v příslušných katalogových listech katalogu Promat.

Bezpečnostní informace

- naleznete v bezpečnostním listu.

POZOR! Vždy používejte pracovní rukavice, abyste zabránili nebezpečí pořezání ostrými kovovými hranami



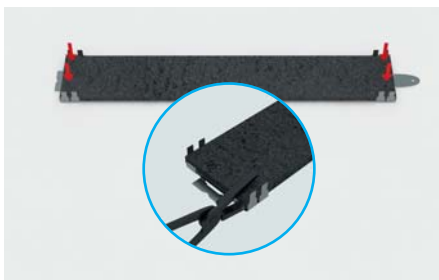
Vnější průměr potrubí (mm)	Délka manžety (mm)	Požadovaný počet úchytek
40	225	2
50	255	2
64	300	3
75	335	3
90	380	3
110	445	3
125	490	4



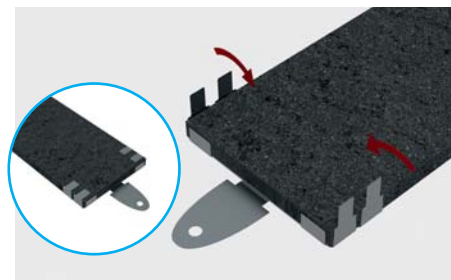
Pokyny na montáž výrobku



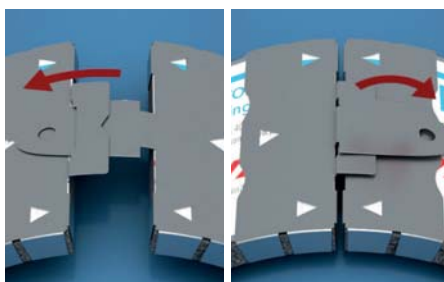
1. Uřízněte manžetu na požadovanou délku podle výše uvedené tabulky. Použijte k tomu vhodné nástroje, tj. měřicí pásmo a nůžky nebo řezák.



2. Položte ustřížený pás tak, aby byla vidět jeho zpěňující strana. Na konce pásu pomocí kleští nasadte koncové příchytky A a B (až uslyšíte zacvaknutí, znamená to, že koncová příchytky těsně dosedla k pásu).



3. Pomocí kleští ohněte malé jazýčky po stranách o 90°. Na zbytek pásu doporučujeme hned nacvaknout další koncovou příchytku, abyste ochránili jeho konec.



4. Zafixujte manžetu kolem potrubí. Kovová fólie přitom musí směřovat ven. Prostrčte koncovou příchytku A příchytkou B a ohněte jazýček o 180°.



5. Nasadte přes manžetu upevňovací příchytky a rozmístěte je rovnoměrně po jejím obvodu.



6. Příchytky upevněte k montované přičce pomocí závitových tyčí, pro upevnění k pevné stěně použijte šrouby.



Promat s.r.o.

V. P. Čkalova 784/22

160 00 Praha 6 - Bubeneč

T +420 224 390 811

F +420 233 333 576

E promat@promatpraha.cz

www.promatpraha.cz