

Promat s.r.o.
V. P. Čkalova 22/784
160 00 Praha 6 – Bubeneč

tel.: +420 224 390 811
+420 233 334 806
fax: +420 233 333 576

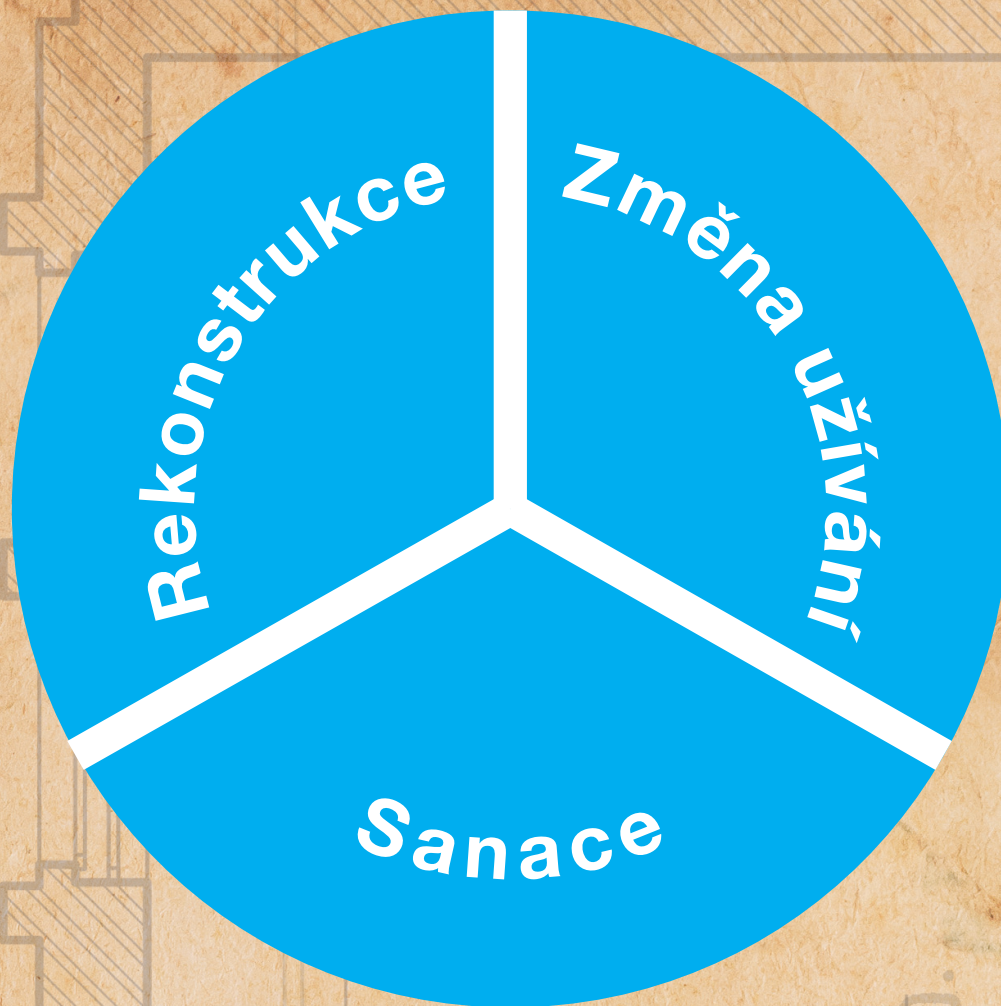
www.promatpraha.cz
promat@promatpraha.cz

Promat



Revizní dvířka Promat® (ochrana rozvaděčů elektrické energie)

Promat při rekonstrukci - ohni bere šanci!!



Při rekonstrukcích objektů dochází nejen ke změně užívání budov, ale velmi často je kladen požadavek na změnu požární bezpečnosti stavby. A to především v souvislosti s výměnou celých technologických instalací.

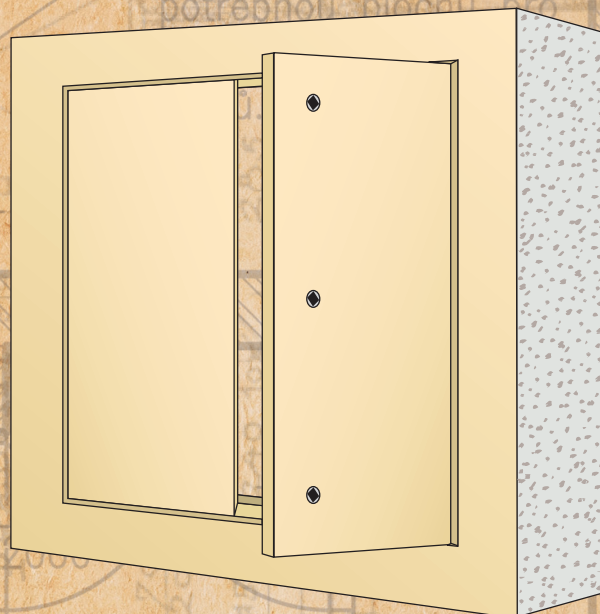
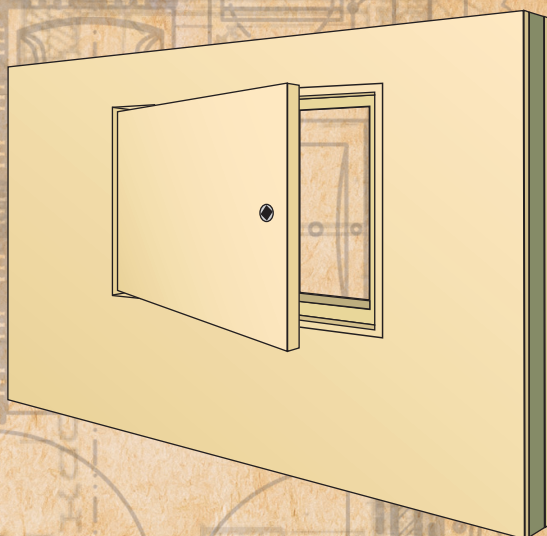
Z požárního hlediska jsou rizikem hlavně instalační šachty. Slabinou v instalačních šachtách bývají revizní otvory.

Požadavky a použití revizních dvířek v požární ochraně upřesňují technické normy řady ČSN 73 08

Revizní dvířka s požární odolností jsou takové požární uzávěry, které nejsou opatřeny samozavíracím zařízením. A proto jsou určena pro krátkodobá otevření za účelem provedení revize či kontroly poučenou osobou. Po provedení revize či kontroly musí být dvířka ihned uzavřena.

Naše systémy revizních dvířek splňují požadavky na požární odolnost a kouřotěsnost a díky tomu nedochází ke ztrátám na životech a zdraví osob, popřípadě ztrátám na majetku.

Revizní dvířka Promat®, typ SP



Výhody na první pohled:

- nová koncepce dvířek se skrytými panty
- možnost oddělené montáže rámu a následné osazení dveřního křídla
- velká škála typových a atypických rozměrů
- velké rozměry dvířek
- velký výběr povrchových úprav
- jedno i dvoukřídle provedení

Revizní dvířka Promat®, typ SP jsou zkoušena podle ČSN EN 1634-1 (požární odolnost) a ČSN EN 1634-3 (kouřotěsnost). Revizní dvířka včetně rámu jsou sestavena z desek a přířezů PROMATECT® pevně spojených s ocelovou konstrukcí křídla a rámu dvířek. Křídlo dvířek je ocelovým čepem přichyceno k rámu. K zajištění křídla v zavřené poloze slouží závorý umístěné na křídle dvířek a ovládané čtyřhranným klíčem. Mezi rámem a křídlem jsou osazeny pásy PROMASEAL®, které v případě požáru zpění a uzavřou spáru mezi nimi. U kouřotěsného provedení je navíc na křídle dvířek osazeno těsnění proti průniku studeného kouře. K jednomu kusu revizních dvířek Promat®, typ SP je vždy dodáván jeden čtyřhranný klíč.

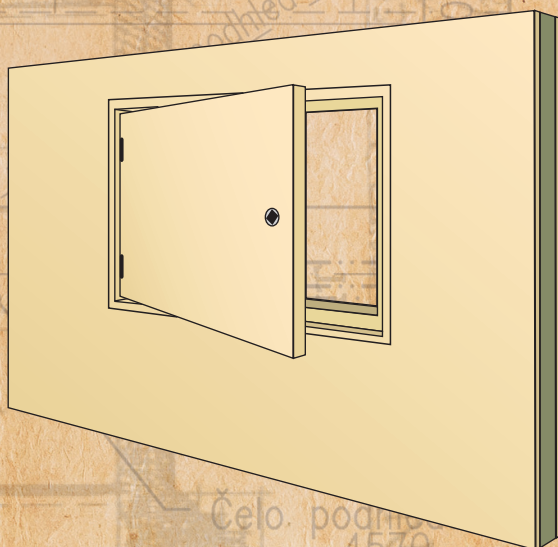


Ochrana původního rozvaděče



Barevné provedení

Revizní dvířka Promat®, typ N

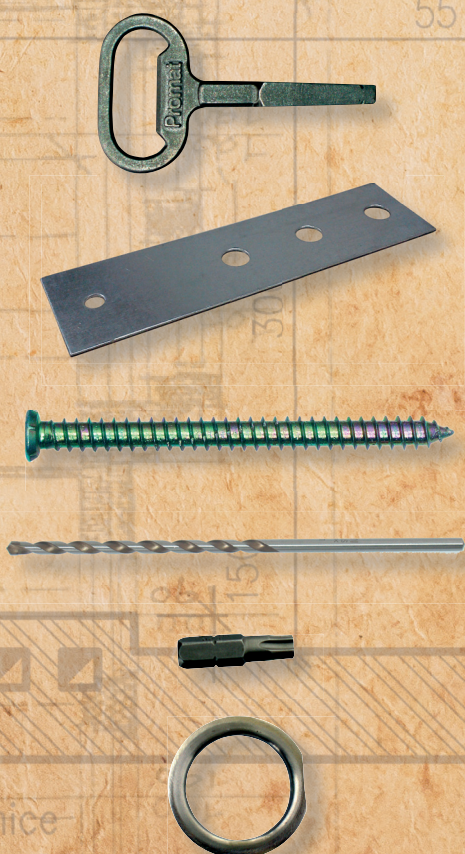


Revizní dvířka Promat®, typ N jsou zkoušena podle ČSN EN 1634-1 (požární odolnost). Revizní dvířka včetně rámu jsou sestavena z desek a přířezů PROMATECT® pevně spojených s ocelovou konstrukcí křídla a rámu dvířek. Křídlo dvířek je panty přichyceno k rámu. K zajištění křídla v zavřené poloze slouží závory umístěné na křídle dvířek a ovládané čtyřhranným klíčem. Mezi rámem a křídlem jsou osazeny pásy PROMASEAL®, které v případě požáru zpění a uzavřou spáru mezi nimi. K jednomu kusu revizních dvířek Promat®, typ N je vždy dodáván jeden čtyřhranný klíč.



Bytový dům, Praha - Malešice

Příslušenství k revizním dvířkům Promat®



Klíčka se čtyřhranem

Klíčky pro otevírání revizních dvířek Promat® jsou přibaleny jako standardní příslušenství ke každým revizním dvířkům Promat® a jsou již zahrnuty v ceně dvířek. Náhradní klíčky se čtyřhranem lze přiojednat.

Příchytky plechové pro revizní dvířka Promat®, typ SP

Plechové příchytky jsou určeny pouze pro revizní dvířka Promat®, typ SP s požární odolností EW. Umožňují kotvit revizní dvířka Promat® mimo jejich ocelový rám do masivní stěny, například jsou-li osazována do již dokončené stěny s keramickým obkladem.

Šroub turbo ZHC T30 7,5 x 72 mm pro revizní dvířka Promat®, typ SP

Šroubem turbo ZHC T30 lze přesně a rychle připevnit rám dvířek bez pnutí a bez použití kovových hmoždinek přímo do předem vyvrtaného otvoru o průměru 6 mm. Šroub turbo ZHC T30 lze použít do plné cihly, betonu, voštinových cihel, vápenopískových cihel a porobetonu. Není vhodný do příček podélně děrovaných a lehčených voštinových cihel (např. Porotherm Si, Supertherm STI).

Vrták s válcovou stopkou do betonu 6,0 x 92/200

Pro vrtání otvoru pro šroub turbo ZHC T30 je nutné použít prodloužený vrták do zdiva o průměru 6 mm.

Bit Torx T30

Šrouby turbo ZHC T30 jsou v hlavě opatřeny imbus otvorem pro bit Torx T30.

Rozeta nerezová pro revizní dvířka pro keramický obklad

Po nalepení keramického obkladu na křídlo revizních dvířek je vhodné zakrýt hranu otvoru v obkladu pro zámek nerezovou rozetou. Rozeta se přilepí do otvoru neutrálním silikonovým tmelem.

Ohrožení života, zdraví lidí a zvířat

Nebezpečný rozšíření požáru

Ztráty nejen na majetku

Zkáza a neštěstí

Obecné ohrožení

Nebezpečí pro okolní objekty

Nevyhovující konstrukce

Kouř a teplo při hoření

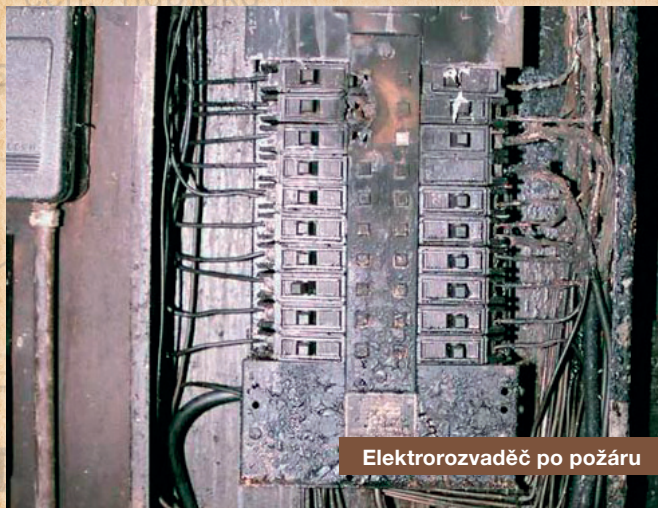
Kolaps nosných konstrukcí

Budovy bez pravidelných kontrol PBZ

Nedodržení platné legislativy

Nestandardní zásah do objektů a konstrukcí

Vandalismus



Ochrana rozvaděčů elektrické energie systémem Promat®

Elektrická instalace a elektro zařízení mohou být příčinou vzniku požárů. Jsou závažným faktorem ohrožujícím osoby nacházející se v hořícím objektu toxickými zplodinami, příp. sálavým teplem vznikajícím tepelnou degradací elektroizolačních hmot. Také mohou být komplikací z hlediska bezpečnosti při protipožární zásahu. Elektroinstalace se podílí na vzniku 15 až 20 procent požárů.

Rozvaděče

Rozvaděče elektrické energie v instalačních šachtách či v lokálních skříňových prostorech apod., se posuzují jako samostatné požární úseky pokud:

a) Jsou-li rozvaděče sestaveny z materiálů třídy reakce na oheň A1, A2 či B a kabely či vodiče mají alespoň třídu na oheň B2ca, zařazuje se tento požární úsek do I. stupně požární bezpečnosti s požadovanou požární odolností požárně dělicích konstrukcí EI 15 DP1.

b) Rozvaděče sestavené z materiálů jiné třídy reakce na oheň a z jiných kabelů a vodičů než podle bodu a), nebo ze shodných materiálů, kabelů a vodičů podle bodu a), avšak v těchto požárních úsecích se vyskytují i jiné výrobky a zařízení třídy reakce na oheň C a F, se požární úseky zařazují do II. stupně požární bezpečnosti s požadovanou požární odolností požárně dělicích konstrukcí EI 30 DP1 a s požárními uzávěry EI 15 Sm DP1.

Pokud se u těchto uzávěrů prokáže vyhovující řešení podle 5.3.5, mohou být užity uzávěry EW 15 Sm DP1.

Ustanovení tohoto článku se vztahuje na rozvaděče umístěné v chráněných únikových cestách nebo v částečně chráněných únikových cestách s dobou evakuace delší než 3 minuty. Ve shromažďovacích prostorech větších než 2 SP podle ČSN 73 0831 a ve zdravotnických zařízeních skupiny LZ 2 podle ČSN 73 0835.

Jednou z možných variant ochrany rozvaděčů je osazení revizních dvířek s požadovanou požární odolností.



Synthon Blansko



Bytový dům, Plzeň



Osazení do přřezů - pedsazená montáž