



ČSN EN ISO 9001:2009

Promat



PROMASPRAY® P300

požárně ochranný nástřík na konstrukce



www.promatpraha.cz

PROMASPRAY® P300

Jednosložková suchá omítková směs pro použití ve stavebnictví

Úvod

PROMASPRAY® P300 je průmyslově vyráběná suchá omítková směs pro nástřik do vnitřního prostředí. Je složena ze směsi sádry a vermikulitu.

PROMASPRAY® P300 se používá jako lehká, velmi účinná, protipožární ochrana ocelových a betonových konstrukcí a stropů z trapézových plechů, při dosažení minimální tloušťky nástřiku. Je vhodná pro aplikace na prvky složitých tvarů. Konstrukce chráněné PROMASPRAY® P300 mohou dosahovat požární odolnosti až 240 minut.

Technické parametry a vlastnosti

Barva a povrchová úprava:	šedobílá s monolitickými texturami
Teoretická spotřeba:	4,6 Kg/m ² na 15 mm tloušťky
Počet vrstev:	jedna nebo více, dle návrhu
Tuhnutí:	hydraulické
Schnutí:	od 10 do 15 hodin při teplotě 20 °C a 50 % RH bez urychlovače
Objemová hmotnost:	310 Kg/m ³ ± 15 % bez akcelérátoru, přibližně o 10 % méně s urychlovačem
Soudržnost:	bez prasklin a odštipování jednotlivých vrstev
Odolnost proti erozi:	bez eroze
Pevnost v tlaku:	1,22 Kg/cm ² dle ASTM E761
Účinky průhybu:	bez prasklin a odštipování jednotlivých vrstev za běžných podmínek
Třída reakce na oheň:	A1 dle ČSN EN 13501-1
Tepelná vodivost:	0,078 W/mK
Odolnost proti korozi:	Nepodporuje korozi oceli. Pro dlouhodobou odolnost proti korozi je doporučeno použít základní fixační nátěr Promat® BONDSEAL.
Hodnota pH:	8,0 – 8,5

Systém zabezpečení jakosti

Produkce našich materiálů je v průběhu výroby pod neustálou a trvalou kontrolou. Kromě toho podléhá náš výrobní program systému zabezpečení jakosti podle EN ISO 9001.

Tloušťka požárně ochranného nástřiku

Tloušťku požárně ochranného nástřiku pro požadovanou požární odolnost Vám sdělí naše technické oddělení.

Zdraví a bezpečnost

Dostatečně větrejte během aplikace. Vyhněte se kontaktu směsi s pokožkou a očima. Používejte ochranné brýle, ochranné rukavice a obličejovou masku. Pokud se výrobek dostane do kontaktu s kůží, okamžitě ji omyjte mýdlem a vodou. Pokud se dostane do očí, vypláchněte je velkým množstvím vody a ihned vyhledejte lékařskou pomoc.

Balení

20 kg pytle.

Skladování

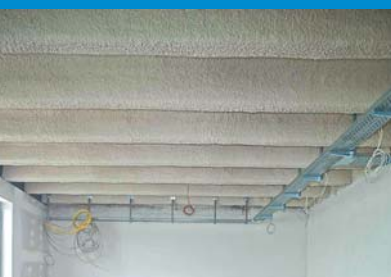
Chraňte před mrazem, vlhkostí, nadměrným teplem (nad 45 °C) a přímému slunečnímu záření.

Trvanlivost

V neporušeném obalu nejvýše 12 měsíců od data výroby.

Likvidace odpadu

Nevylévejte do kanalizace, vodních toků ani do země. Použijte odpadové pytle k tomuto účelu určené.



Promat® BONDSEAL

Akrylátový základní fixační nátěr pro požárně ochranný nástřík PROMASPRAY® P300

Úvod

Promat® BONDSEAL je jednosložkový akrylátový kopolymer styrenu, který se používá jako penetrace. Promat® BONDSEAL se smíchá s vodou a používá na porézní nebo nekompaktní povrchy pro zlepšení přilnavosti před použitím PROMASPRAY® P300 a jiných Promat® nástříkových systémů na bázi minerální vlny. Velkou výhodou PROMASPRAY® P300 je aplikace na širokou škálu povrchů konstrukcí a také pro použití v petrochemickém průmyslu, pro tunely, apod.

Technické parametry a vlastnosti

Teoretické spotřeby:	Při použití jako penetrace na ocel - 3 díly Promat® BONDSEAL a 1 díl vody, spotřeba: 7 – 11 m ² /litr smíšené penetrace Při použití jako penetrace na beton - 1 díl Promat® BONDSEAL a 1 díl vody, spotřeba: 13 m ² /litr smíšené penetrace Při použití jako nátěru na Promat® nástříkového systému na bázi minerální vlny - 1 díl Promat® BONDSEAL a 1 díl vody, spotřeba: 10 m ² /litr smíšené penetrace Praktická spotřeba penetrace Promat® BONDSEAL závisí na stavu a profilaci povrchu a technologii nanášení.
Počet vrstev:	Obvykle jedna, ale v případě potřeby lze aplikovat i další vrstvy.
Schnutí:	Na vzduchu 2 až 6 hodin. Čas schnutí se může lišit podle podmínek okolního prostředí.
Hodnota pH:	9,6
Úprava podkladu:	Podklad musí být bez rzi, nečistot, mastnoty a staré barvy, kterou je nutné úplně odstranit pro dosažení dobré přilnavosti.

Systém zabezpečení jakosti

Produkce našich materiálů je v průběhu výroby pod neustálou a trvalou kontrolou.

Kromě toho podléhá náš výrobní program systému zabezpečení jakosti podle EN ISO 9001.

Pokyny před aplikací

Nástříkový systém Promat® BONDSEAL musí být proveden v souladu s podmínkami, které jsou uvedeny v katalogových listech. Aplikaci může provádět pouze námi proškolená firma.

Aplikace

Nanášení pomocí bezvzduchového stříkání, štětcem nebo válečkem. Vlastní nástříkový systém je nutné aplikovat na povrch ošetřený penetrací Promat® BONDSEAL do doby pokud je stále lepkavý.

Omezení

Při zpracovávání by měla být okolní teplota a teplota směsi > 2 °C . Dále musí být tato teplota udržována po dobu 24 hodin před, během a 24 hodin po aplikaci. Maximální teplota nátěru a vzduchu je 45 °C. Teplota podkladu musí být nejméně 2 °C nad rosným bodem.

Zdraví a bezpečnost

Dostatečně větrejte během aplikace. Vyhněte se kontaktu hmoty s pokožkou a očima. Používejte ochranné brýle, ochranné rukavice a obličejovou masku. Pokud se výrobek dostane do kontaktu s kůží, okamžitě ji omyjte mýdlem a vodou. Pokud se dostane do očí, vypláchněte je velkým množstvím vody a ihned vyhledejte lékařskou pomoc.

Balení

20 l a 60 l barel.

Skladování

Chraňte před mrazem, nadměrným teplem (nad 45 °C) a silnému slunečnímu záření. Uchovávejte v originálních obalech s těsně uzavřeným víkem.

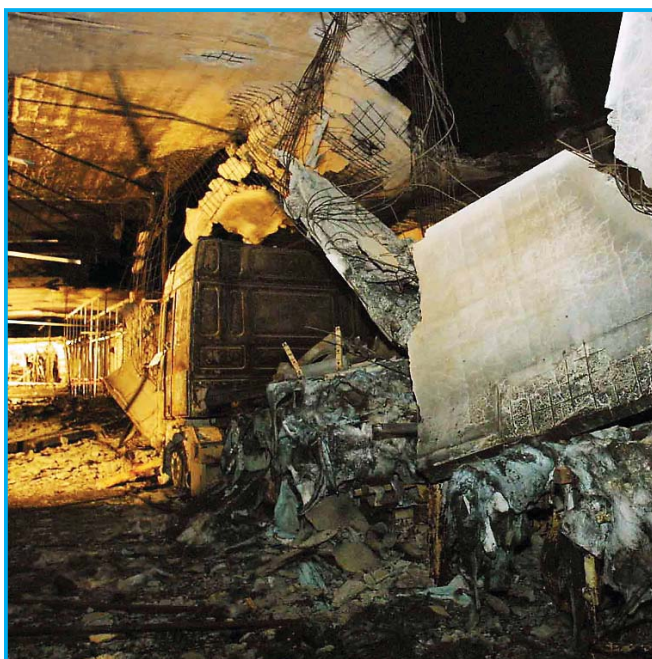
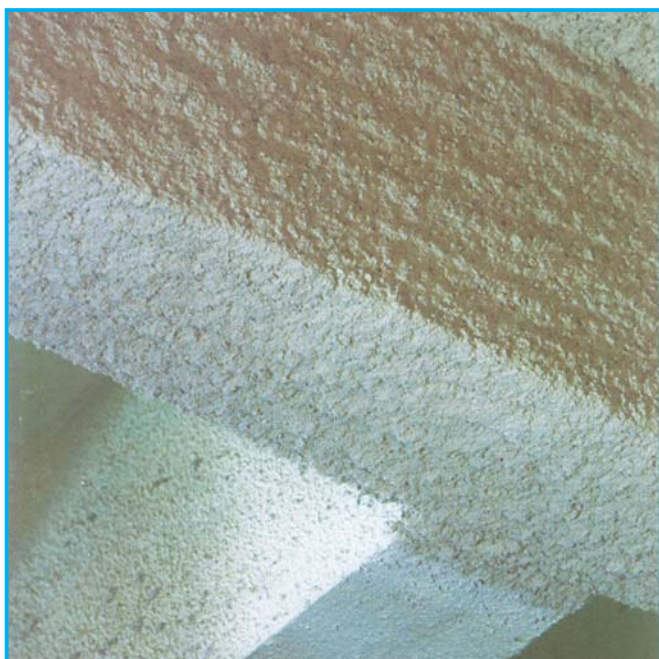
Trvanlivost

Maximálně 6 měsíců.

Likvidace odpadu

Nevylévejte do kanalizace, vodních toků ani do země. Použijte odpadové pytle k tomuto účelu určené.






Podrobnější informace Vám podá naše technické oddělení nebo naši zástupci v regionech ČR.

Promat



Promat s.r.o.

V. P. Čkalova 22/784
160 00 Praha 6 – Bubeneč
Telefon +420 224 390 811
+420 233 334 806
Fax +420 233 333 576
GSM 605 PROMAT
606 PROMAT
776 PROMAT

 promat.praha
www.promatpraha.cz
promat@promatpraha.cz

