



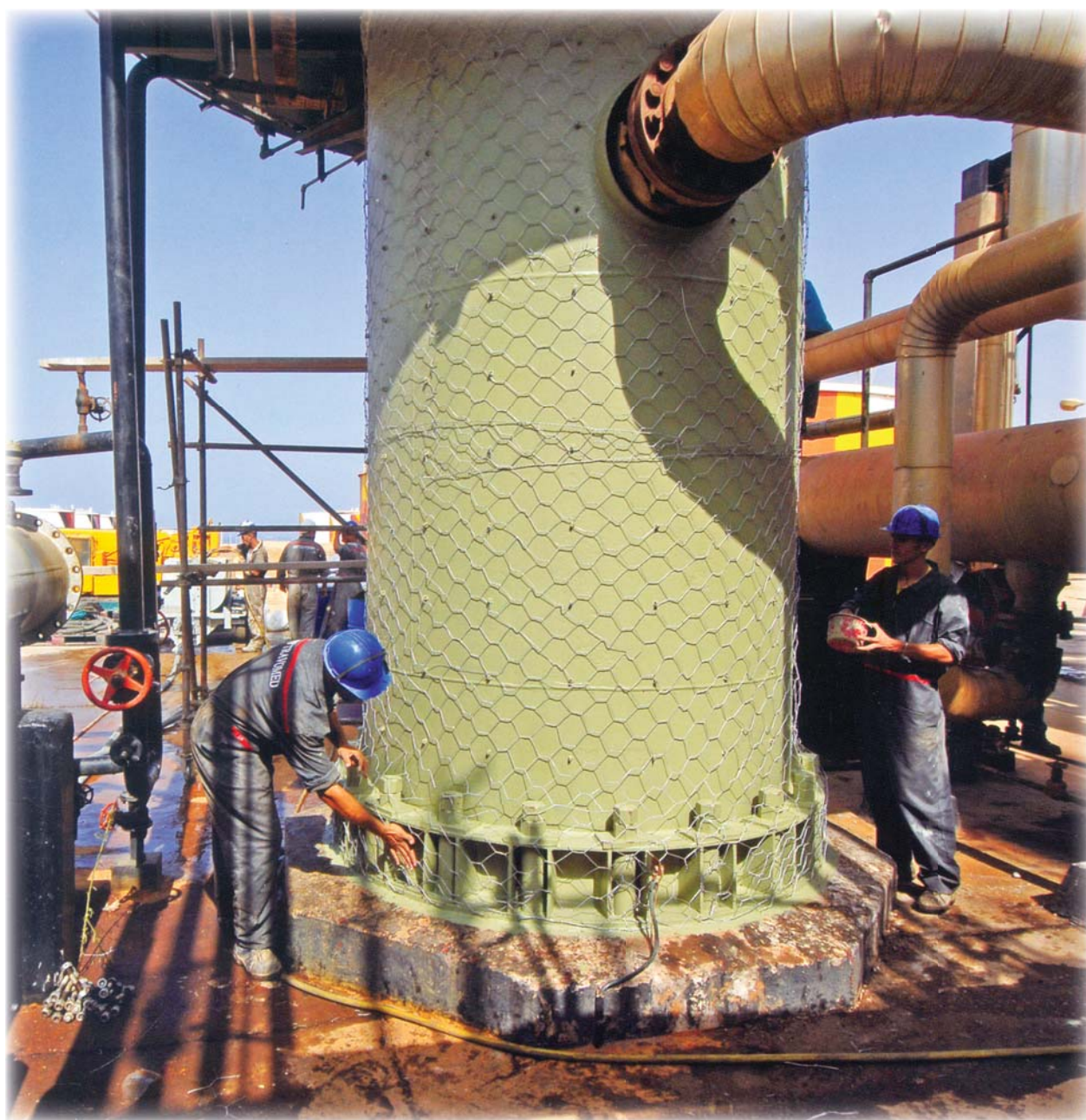
ČSN EN ISO 9001:2009

Promat



## Cafco FENDOLITE® MII

požárně ochranný nástřík na konstrukce



[www.promatpraha.cz](http://www.promatpraha.cz)

### Cafco FENDOLITE® MII

**Nástřík pro petrochemický průmysl a tunelové stavby**

#### Úvod

Cafco FENDOLITE® MII je průmyslově vyráběná suchá omítková směs pro nástřík do vnitřního i venkovního prostředí. Je vytvořena na základě směsi portlandského cementu a vermikulitu.

**Cafco FENDOLITE® MII je speciální nástřík, který je určen pro petrochemický průmysl a tunelové stavby. Je odzkoušen podle hydrokarbonové křivky.**

Cafco FENDOLITE® MII se nanáší jako monolitický povlak který odolává teplotním šokům, např. při vysoké intenzitě požáru uhlovodíků. Má výbornou odolnost proti odprýskávání v případě výbuchu. Při mechanickém namáhání je dobře odolný proti odprýskávání a drobení. Díky nízké objemové hmotnosti přilíší staticky nezatěžují chráněnou konstrukci.

Cafco FENDOLITE® MII se používá pro aplikaci na stavební prvky, jako jsou betonové nebo ocelové konstrukce.

#### Technické parametry a vlastnosti

Barva a povrchová úprava: Bílá barva, stříkaný povrch uhlazený nebo srovnaný válečkem (stětcem).

Minimální tloušťka: 8 mm bez výztuže, 15 mm s výztuží.

Teoretická spotřeba: 16,2 kg/m<sup>2</sup> při 25 mm tloušťky (cca 6,5 kg/m<sup>2</sup> při 10 mm tloušťky).

Tuhnutí: Hydraulické.

Schnutí: 2 až 6 hodiny při teplotě 20 °C a 50 % relativní vlhkosti vzduchu.

Objemová hmotnost: 775 kg/m<sup>3</sup> ± 15 % (v suchém stavu).

Třída reakce na oheň: A1 dle ČSN EN 13 501-1.

Vyvíjení kouře: Nevytváří kouř.

Tepelná vodivost: 0,19 W/mK při 20 °C.

Odolnost proti korozi: Nepodporuje korozi oceli. V kombinaci se základním nátěrem Promat® PSK 101 dlouhodobě zabraňuje korozi.

Alkalita (hodnota pH): 12,0 - 12,5.

Absorpce zvuku : koeficient snížení hluku (NRC) 0.35.

#### Výhody

- Konstrukce chráněná Cafco FENDOLITE® MII dosahují požární odolnosti až 240 minut.
- Nástřík Cafco FENDOLITE® MII je zdravotně nezávadný.
- Stříkaný povrch lze uhladit nebo povrchově dokončit.

#### Systém zabezpečení jakosti

Produkce našich materiálů je v průběhu výroby pod neustálou a trvalou kontrolou. Kromě toho podléhá náš výrobní program systému zabezpečení jakosti podle EN ISO 9001.

#### Tloušťka požárně ochranného nástříku

Tloušťku požárně ochranného nástříku pro požadovanou požární odolnost Vám sdělí naše technické oddělení.



## Cafco FENDOLITE® MII

Nástřík pro petrochemický průmysl a tunelové stavby

### Příprava podkladu

Podklad:	Beton i ocel s použitím primeru Promat® PSK 101
Příprava podkladu:	Podklad musí být čistý, suchý a bez vlhkosti (bez kondenzace), oleje, volných okujů z válcování, volné rzi a všech dalších faktorů zabraňujících správné přilnavosti. Pro betonové konstrukce by neměla být používána vytvrzovací činidla.
Vyztužení pletivem:	Většina testů požární odolnosti byla provedena bez vyztužení, aby se prokázala schopnost nástříku Cafco FENDOLITE® MII zůstat na místě v nejtěžších podmínkách požáru. Pro maximální dlouhodobou trvanlivost v provozu je nutné používání pletiva pro zajištění vyztužení nástříku. Toto opatření je vhodné aplikovat pro vnější použití a použití v interiérech kde se předpokládají vibrace, mechanické poškození a tím možnost následného odlepení.

### Aplikace

Aplikace: Nástříkový systém Cafco FENDOLITE® MII může provést v souladu s podmínkami uvedených katalogových listů nebo navrženého technického řešení pouze námi proškolená firma.

Způsoby aplikace:

- Směs Cafco FENDOLITE® MII se smíchá s pitnou vodou a je aplikována vhodným zařízením doporučeným firmou Promat.
- Cafco FENDOLITE® MII je možno uhladit válečkem, hladítkem, nebo ponechat stříkaný povrch.
- Ruční nanášení směsi Cafco FENDOLITE® MII pro drobné opravy. Prosim prostudujte si materiálový list tohoto výrobku.

### Omezení

Při zpracování by měla být okolní teplota a teplota směsi > 4 °C. Maximální teplota podkladu a vzduchu je 50 °C. Teplota podkladu musí být nejméně 2 °C nad rosným bodem.

### Zdraví a bezpečnost

Během aplikace dostatečně větrejte. Vyhněte se kontaktu směsi s pokožkou a očima. Používejte ochranné brýle, ochranné rukavice a obličejovou maskou. Pokud se výrobek dostane do kontaktu s kůží, okamžitě ji omyjte mýdlem a vodou. Pokud se dostane do očí, vypláchněte je velkým množstvím vody a ihned vyhledejte lékařskou pomoc.

### Vrchní nátěry

Při častém oplachování, při styku s chemickými látkami, nebo pro zvýšení odolnosti proti růstu řas, bakterií a plísní je vhodné použití dekoračního nátěru. Typ nátěru Vám sdělí naše technické oddělení.

### Balení

Pytle o hmotnosti 20 kg.

### Skladování

Na paletách a v suchém prostředí.

### Trvanlivost

V neporušeném obalu nejvýše 12 měsíců od data výroby.

### Likvidace odpadu

Nevylévejte do kanalizace, vodních toků ani do země. Použijte odpadové pytle k tomuto účelu určené.

## Promat® PSK 101

**Kotevní (základní) nátěr pro Cafco FENDOLITE® MII**

### Úvod

Promat® PSK 101 je jednosložková, víceúčelová syntetická emulze. Používá se jako nátěrová hmota a základní nátěr pro Cafco FENDOLITE® MII.

Tvoří součást uceleného požárně ochranného nátěrového systému.

Promat® PSK 101 je určen jako kotvicí nátěr pro ocelové nebo betonové konstrukční dílce. Je vhodný pro aplikaci přímo na stavbě nebo mimo staveniště.

### Technické parametry a vlastnosti

Barva a povrchová úprava: Tmavě zelená.

Aplikace: Nástřikem, válečkem nebo štětcem.

Tloušťka mokré vrstvy: 100 – 150 µm ve vlhkém stavu. Nenanášet v menší tloušťce než 100 µm.

Tloušťka suché vrstvy: 55 – 82 µm suché vrstvy nátěru.

Ydatnost: Závisí na stavu a profilaci povrchu a technologii nanášení.

Teoretická spotřeba: 8 m<sup>2</sup>/litr v 125 µm mokré vrstvy.

Počet nátěrů: Jeden nebo více podle potřeby v závislosti na zvoleném postupu aplikace. Předchozí nátěr může být jednou přetřen, jestliže je na dotek zaschlý.

Maximální doba pro nanášení další vrstvy: 2 měsíce před dalším nátěrem Promat® PSK 101 nebo Cafco FENDOLITE® MII.

Schnutí: Na vzduchu. Čas schnutí se může lišit podle podmínek okolního prostředí.

Doba schnutí: Na dotek suché za cca 0,5 – 1 hodinu při 20 °C a vlhkosti 50 %.  
Kompletně suché za 2 – 6 hodin při 20 °C a vlhkosti 50 %.  
Doba schnutí se bude lišit v závislosti na okolních podmínkách, např. vliv vysoké vlhkosti, nízké teploty a malé výměny vzduchu.

Hmotnost sušiny: 55 %.

Hmotnost: 1,25 kg/litr.

Typický podklad : Neošetřené nebo základovou barvou ošetřená ocel.

Úprava podkladu: Podklad musí být čistý a suchý, bez rzi, nečistot, mastnoty a vlhkosti (včetně kondenzace) a všech dalších podmínek, které by bránily dobré přilnavosti.

### Systém zabezpečení jakosti

Produkce našich materiálů je v průběhu výroby pod neustálou a trvalou kontrolou.

Kromě toho podléhá náš výrobní program systému zabezpečení jakosti podle EN ISO 9001.

### Pokyny před aplikací

Nástřikový systém Promat® PSK 101 musí být proveden v souladu s podmínkami, které jsou uvedeny v katalogových listech. Aplikaci může provádět pouze námi proškolená firma.



## Promat® PSK 101

---

**Kotevní (základní) nátěr pro Cafco FENDOLITE® MII**

### Aplikace

První kroky: Před použitím pořádně promíchat. Neředte!

Metody: Promat® PSK 101 může být aplikován válečkem. Menší plochy (do 1 m<sup>2</sup>) je možné také nanášet štětcem.

### Omezení

Promat® PSK 101 může být aplikován, jestliže teplota povrchu a okolního vzduchu je minimálně +2 °C. Maximální teplota při aplikaci je 45 °C. Nutno chránit před deštěm, krupobitím apod. dokud povrch není zaschlý.

### Zdraví a bezpečnost

Během aplikace dostatečně větrejte. Vyhněte se kontaktu hmoty s pokožkou a očima. Používejte ochranné brýle, ochranné rukavice a obličejovou masku. Pokud se výrobek dostane do kontaktu s kůží, okamžitě ji omyjte mýdlem a vodou. Pokud se dostane do očí, vypláchněte je velkým množstvím vody a ihned vyhledejte lékařskou pomoc.

### Balení

Kovový kbelík o objemu 20 l.

### Skladování

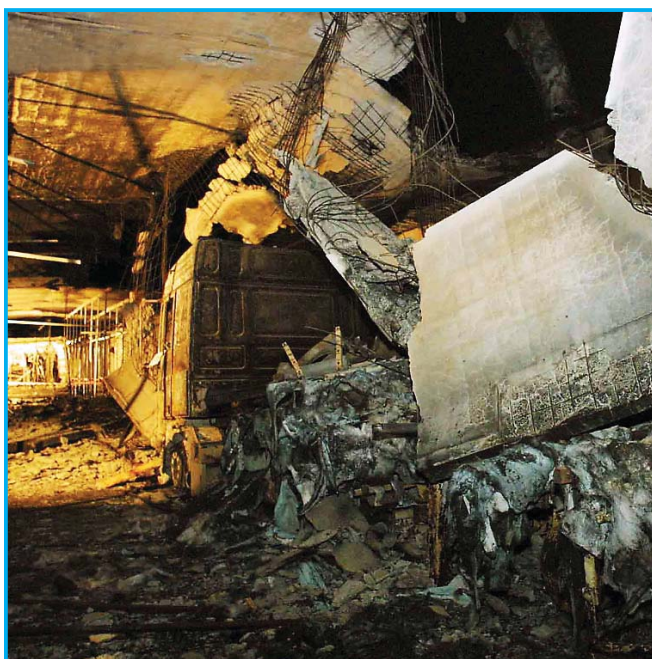
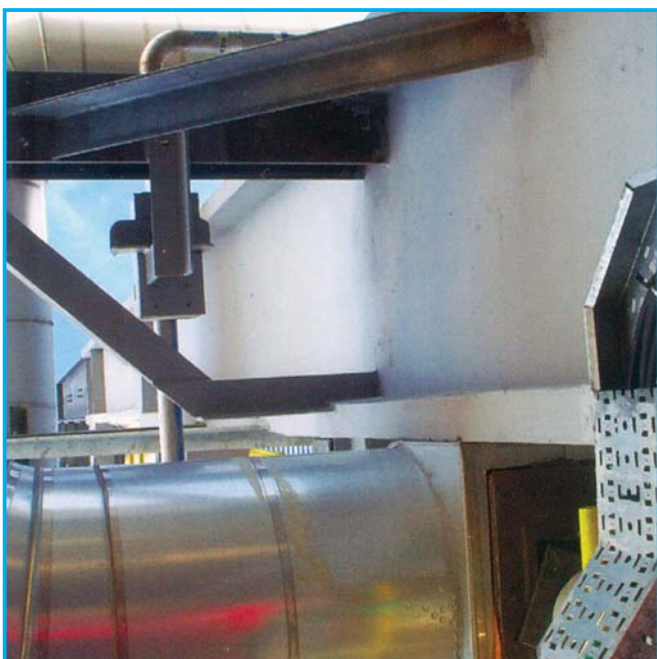
Nutno chránit před mrazem, nadměrným zahříváním (nad 45 °C) a silným slunečním zářením. Uchovávejte v originálních obalech s těsně uzavřeným víkem.

### Trvanlivost

Maximálně 6 měsíců od data výroby.

### Likvidace odpadu

Nevylévejte do kanalizace, vodních toků ani do země.



Podrobnější informace Vám podá naše technické oddělení nebo naši zástupci v regionech ČR.

# Promat




**Promat s.r.o.**

V. P. Čkalova 22/784  
160 00 Praha 6 – Bubeneč  
Telefon +420 224 390 811  
+420 233 334 806

Fax +420 233 333 576  
GSM 605 PROMAT

606 PROMAT  
776 PROMAT

 promat.praha  
www.promatpraha.cz  
promat@promatpraha.cz

