

**Promat s.r.o.**

V. P. Čkalova 22/784  
160 00 Praha 6 – Bubeneč

tel.: +420 224 390 811  
+420 233 334 806  
fax: +420 233 333 576

www.promatpraha.cz  
promat@promatpraha.cz

**Promat**



## **PROMAGLAS®-SETBOX**

**PROMAGLAS® - lehká stavební konstrukce 485.45**

**PROMAGLAS® - konstrukce do masivní stěny 485.46**

**- kompletní balení, vše z jednoho místa**



**PROMAGLAS®-SETBOX** je kompletní balení jednotlivých materiálů potřebných pro montáž PROMAGLAS® – lehké stavební konstrukce dle katalogového listu 485.45 a PROMAGLAS® – stavební konstrukce do masivní stěny dle katalogového listu 485.46.

Prosklené konstrukce PROMAGLAS® podle uvedených katalog. listů jsou určeny pro pevné zasklení zejména v interiéru budov a lze u nich dosáhnout požárních odolností EI 15 až EI 60, EW 15 až EI 90 DP1.

Součástí **PROMAGLAS®-SETBOXu** pro 1 ks zasklení jsou následující materiály a výrobky:

- 1 ks tabule skla Promat®-SYSTEMGLAS 30 nebo PROMAGLAS®, popř. PROMADRAHT® dle požadovaného rozměru
2. Přířezy PROMATECT®-H, tl. 15 mm pro vytvoření rámu, v požadované šířce a potřebných délkách s předvrtanými otvory pro vruty nebo šrouby (přířezy s délkou > 1250 mm jsou dodávány z přepravních důvodů dělené)\*
3. Přířezy PROMATECT®-H, tl. 25 mm pro vytvoření zasklívacích lišt, v potřebné šířce a délkách s předvrtanými otvory pro vruty (přířezy s délkou > 1250 mm jsou dodávány z přepravních důvodů dělené)\*
4. 2 ks podložek PROMATECT®-H pod sklo
5. Elastická páska (pro sklo PROMADRAHT® jsou součástí zpěňující pásky PROMASEAL®-PL 1,8 SK, popř. PROMASEAL®-XT)
6. PROMASEAL®-silikon (šedý)
7. Tmel Promat®
8. Ocelové vruty a šrouby dle potřeby
9. Katalogové listy 485.45 a 485.46 včetně montážních návodů
10. Identifikační štítek konstrukce
11. Přepravní bedna

**PROMAGLAS®-SETBOX** je dodáván v přepravní bedně přímo na stavbu. Všechny materiály, které jsou součástí **PROMAGLAS®-SETBOXu** jsou připraveny v optimálních rozměrech a počtech a jsou připraveny bez dalších úprav pro zabudování na stavbě. **PROMAGLAS®-SETBOX** tak ušetří čas na přípravu potřebných materiálů, urychlí a usnadní montáž samotné prosklené konstrukce.

#### Výhody PROMAGLAS®-SETBOXu na první pohled:

- vše z jedné ruky
- jednotlivé díly připraveny na míru
- není třeba ocelový rám
- příslušenství do šroubku přiloženo
- montáž přímo na stavbě, žádná dílna není potřeba
- rychlá dodávka
- volitelná povrchová úprava (nátěr, omítka, tapeta, obklad z nerez, dřeva nebo hliníku)
- při sjednocení povrchové úpravy s okolní stěnou je možné dosáhnout tzv. „skrytého rámu“

Předpoklad snadné a rychlé montáže pomocí **PROMAGLAS®-SETBOXu** je správná příprava stavebního otvoru, který musí odpovídat, především jeho rozměry, uvedeným katalogovým listům a pokynům v montážních návodech.

Zvláštní pozornost je nutné věnovat technickým údajům a důležitým pokynům ke sklům Promat®-SYSTEMGLAS® a PROMAGLAS®, které jsou součástí této informace.

Pro poptávku ceny **PROMAGLAS®-SETBOXu** u jednoduchého zasklení je možné využít našeho objednávkového formuláře v příloze nebo elektronického formuláře po registraci na [www.promatpraha.cz](http://www.promatpraha.cz).

Součástí této informace je také aktuální ceník „kolečko“ **PROMAGLAS®-SETBOXu** pro nejběžnější rozměry prosklení s požární odolností EW 30 a EI 30.

Ceny **PROMAGLAS®-SETBOXu** pro jiné rozměry prosklení, jiné požární odolnosti nebo při speciálních skladbách skel sdělíme na vyžádání. V uvedených cenách není zahrnuta DPH a doprava. Platí výhradně naše dodací a platební podmínky, jakož i technické pokyny pro skla Promat®-SYSTEMGLAS 30 a PROMAGLAS®.

**Montáž prosklené konstrukce PROMAGLAS® je nutné provést v souladu s katalogovými listy 485.45 a 485.46 proškolenou montážní firmou.**

\*Poznámka: Na vyžádání lze dodat i dřevěné zasklívací lišty nebo obkladový plech (pouze na základě přesné specifikace a výkresové dokumentace). Dřevěné lišty lze použít pro max. požární odolnosti EW 30 nebo EI 30 a u skla PROMADRAHT® pouze pro EW 15, přičemž typ konstrukce DP1 je nutné posoudit podle ČSN 73 0810, čl. 5.3.6.



### Odolnost proti ultrafialovému záření

Skla Promat®-SYSTEMGLAS a skla PROMAGLAS® typu 1-00 jsou určena pro použití uvnitř budov. Dbejte, aby na tato protipožární skla nepůsobilo přímo ani nepřímo žádné ultrafialové záření např. ze slunečních paprsků dopadajících skrz střešní konstrukce nebo světlíky propustné pro ultrafialové záření nebo z jiných zdrojů. Počítá-li se s působením ultrafialového záření z jedné nebo z obou stran, je nutno použít speciálně vybavené typy skel (viz technické údaje typů 2, 3, 4, 5, 7 a 10). U typů 2, 3, 4 a 5 je třeba dbát na stranově správnou montáž (viz nálepka s označením, značka = vnitřní strana).

### Bezpečnostní vlastnosti

Skla Promat®-SYSTEMGLAS a skla PROMAGLAS® splňují vlastnosti vyžadované pro provozní bezpečnost a jsou ve smyslu DIN 1259 bezpečnostními skly. Byly provedeny odpovídající zkoušky podle DIN 52 337/EN 12 600 (kyvadlová zkouška), DIN 52 338 (zkouška s padající kuličkou) a DIN 18032 (zkouška bezpečnosti proti prolomení dopadem míče).

### Způsob dodání

Tabule Promat®-SYSTEMGLAS a PROMAGLAS® se dodávají v pevných rozměrech připravené pro montáž. Opracování či úpravy na místě nejsou možné.

### Montáž

Před montáží je třeba tabule zkontrolovat, zda nevykazují viditelné vady. Poškozené nebo vadné tabule nesmějí být montovány.

Řezné hrany skla tabulí jsou vybaveny speciálními ochrannými páskami. Tato ochrana hran nesmí být poškozena, odstraněna ani jinak upravována. Tabule s poškozenou ochranou hran se nesmějí montovat. Při použití těsnících hmot je nutno používat chemicky neutrální silikony. U provedení skel Promat®-SYSTEMGLAS s C-hranami musíte použít Promat®-SYSTEMGLAS-silikon.

Požární skla Promat®-SYSTEMGLAS a PROMAGLAS® lze zabudovávat pouze při teplotách  $\geq +5$  °C. Vždy je nutno zachovat dilataci.

### Informace

#### Důležité informace

V okrajové oblasti do 20 mm se mohou vyskytovat bublinky (podmíněné výrobou), které budou zakryty rámem. Uvnitř tabulí se mohou vyskytovat velmi malé bublinky nebo vměstky, které jsou však sotva viditelné. Tyto vlastnosti specifické pro protipožární skla nesnižují funkčnost protipožárních tabulí a nejsou důvodem k reklamaci. Pro vzhled skleněných tabulí platí EN ISO 12 543-6.

### Uskladnění a přeprava

Tabule Promat®-SYSTEMGLAS a PROMAGLAS® je nutno zásadně stavět svisle a kolmo k podložné ploše a zajistit proti sklopení a pádu např. použitím stojanů se sklonem cca 5 až 6°. Na sebe se nesmí naskládat více než 20 tabulí. Tabule je od sebe třeba oddělit elastickou mezivrstvou např. z plsti. Tabule v žádném případě neskladujte naležato!

Pro místní přepravu na staveništích nebo v závodech je třeba použít vhodná technická zařízení. Zásadně je nutno vyloučit kontakt s kovy.

Tabule Promat®-SYSTEMGLAS a PROMAGLAS® je nutno skladovat v chladu a suchu ve větraných místnostech a chránit před ultrafialovým zářením a slunečními paprsky. Ochranu před povětrnostními vlivy je třeba zajistit i během dopravy a při meziskladování na staveništích a rovněž před montáží tabulí a v jejím průběhu (dovolený rozsah teplot: -40 až +40 °C).

Otevírání beden je nutno provádět s maximální péčí. Strana bedny určená k otevření je označena.

### Zvláštní formáty

Kromě běžných obdélníkových nebo čtvercových formátů lze tabule Promat®-SYSTEMGLAS a PROMAGLAS® dodávat v různém tvaru – například kruhové, lichoběžníkové, trojúhelníkové atd. K objednávkám nepravoúhlých formátů musí být přiložen náčrtek s přesnými rozměry nebo v případě potřeby odpovídající šablony.

Vyskytnou-li se rozdíly rozměrů mezi náčrtem a šablonou, je pro výrobu vždy směrodatná šablona.

Šablony musejí být vyrobeny z materiálu, který je rozměrově stálý i při klimatických vlivech, zejména při působení vlhkosti. Materiál musí mít hladký povrch, aby nemohl poškrábat sklo.

Typ skla	Provedení
Typ 1-..	monolitické
Typ 2-..	monolitické s UV filtrem
Typ 3-..	dvojsklo z typu 2
Typ 4-..	dvojsklo z typu 1
Typ 5-..	monolitické s integrovaným UV filtrem
Typ 7-..	dvojsklo z typu 10
Typ 8-..	neprůstředné sklo
Typ 10-..	monolitické s oboustranným UV filtrem

### Speciální provedení

Je možno dodat i speciální provedení požárního skla např. sklo bezpečnostní, neprůstředné atd..

### Požadavky stavebních předpisů a legislativy

Požární prosklené konstrukce patří mezi ty konstrukce, které podléhají povinnosti certifikace.

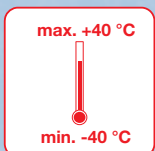
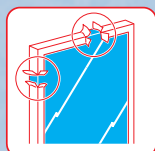
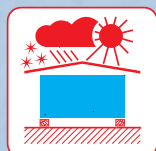
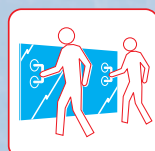
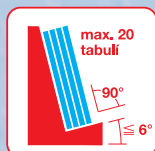
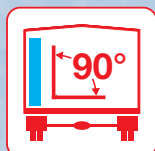
Montáž tabulí Promat®-SYSTEMGLAS a PROMAGLAS® smejí provádět pouze odborné firmy školené držitelem zkušební protokolu. Je v pravomoci provádějící firmy provést kontrolu montážní situace a v případě odchylky od zkoušené konstrukce zajistit před montáží vyřízení nutných povolení.

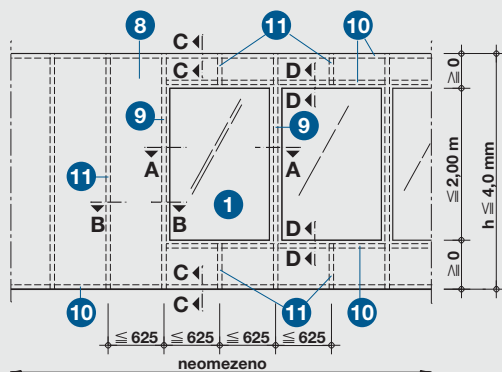
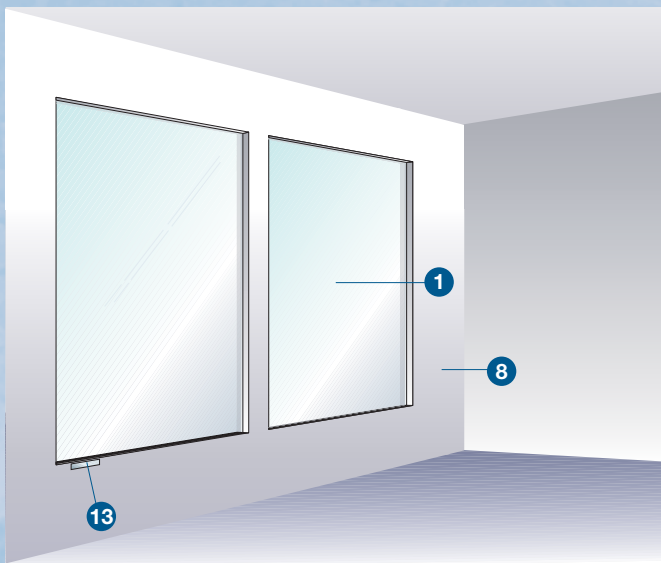
V ostatních případech je třeba dodržovat všechny vymežující normy a předpisy. Firma Promat nepřebírá zodpovědnost za následky vyplývající ze zabudování neodzkoušené konstrukce nebo nedodržení některého z uvedených bodů.

### Zvláštní upozornění

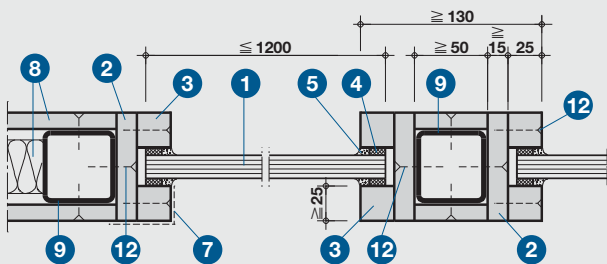
V každém případě je třeba respektovat omezující podmínky, jako např. stavebně fyzikální skutečnosti.

Všechny technické informace se opírají o naše dosavadní zkušenosti z praxe a o pečlivě prováděné zkoušky. Jsou průběžně doplňovány a rozšiřovány. Doplňkově je nutno se řídit údaji příslušných aktuálních podkladů Promat a platných úředních dokumentů. Jelikož na kontrolu nutných předpokladů a použitých metod zpracování nemáme jakýkoli vliv, je naše doporučení nutno přizpůsobit místním poměrům.



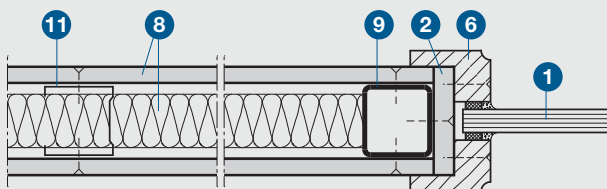


Detail A – pohled



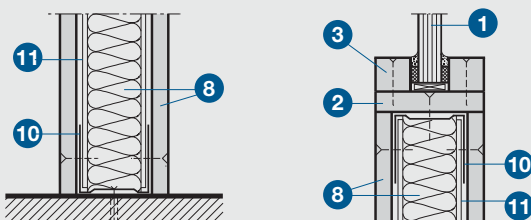
řez A-A

Detail B – osazení skla, sloupek stěny



řez B-B

Detail C – osazení skla, alternativa (pouze EI/EW 15 až 30)



řez C-C

řez D-D

Detail D – svislý řez

### Technické údaje

- 1 sklo Promat®-SYSTEMGLAS 30, PROMAGLAS®, popř. PROMADRAHT®, d a max. rozměry viz tabulka
- 2 přířez PROMATECT®-H,  $d \geq 15$  mm
- 3 přířez PROMATECT®-H,  $d = 25$  mm
- 4 elastický pásek (u skla PROMADRAHT® vždy PROMASEAL®-PL 1,8 SK, šířka 10 mm)
- 5 PROMASEAL®-silikon
- 6 zasklívací lišta ze dřeva (pro EW/EI 15-30)
- 7 zakrytí ze dřeva, hliníku nebo ušlechtilé oceli
- 8 lehká příčka EI (t) nebo EW (t)
- 9 ocelový uzavřený profil  $\geq 50 \times 50 \times 2,9$  mm
- 10 stěnový U-profil
- 11 stěnový C-profil
- 12 vrutky
- 13 identifikační štítek

Úřední doklad: Posudek PAVUS č. 505001, č. 505088, č. 506001.

### Hodnota požární odolnosti

EW 15 až EW 90, EI 15 až EI 60 dle ČSN EN 13 501-2.

### Důležité pokyny

Lehká stavební konstrukce PROMAGLAS® EW (t), EI (t) je kombinace libovolné lehké příčky klasifikované EW (t) nebo EI (t) a tabulí skel Promat®-SYSTEMGLAS 30, PROMAGLAS® nebo PROMADRAHT®. Konstrukce je určena do interiéru budov. Je nutné dbát údajů v katalogovém listu 485 k požárním skřím (1).

### Detail A

Tabule skel (1) je možné zabudovat jednotlivě nebo vedle sebe jako souvislé zasklení bez omezení délky. Lehká příčka (8) musí splňovat min. požární odolnost EW (t) nebo EI (t) jako prosklení. Nosná konstrukce příčky může být zhotovena z běžných C a U profilů. V místě prosklení musí být rozteč C profilů  $\leq 625$  mm dle detailu A. Vpravo i vlevo vedle tabule požárního skla musí být sloupek z uzavřeného ocelového profilu (9). Jsou-li osazeny tabule vedle sebe, pohledová šířka sloupku činí pouhých 130 mm. V případě provedení stavebních otvorů podle detailu A, je možné osadit tabule skel (1) s šířkou  $b \leq 1200$  mm a výškou  $h \leq 2000$  mm. V případě větších tabulí je nutné nosnou konstrukci v místě prosklení staticky posoudit. V následující tabulce jsou uvedeny maximální rozměry jednotlivých tabulí podle požární odolnosti a typu použitého skla (1):

požární odolnost	tloušťka (d)	max. rozměr
<b>Promat®-SYSTEMGLAS 30, typ 1:</b>		
EI 30, EW 45	17 mm	2050 x 2950 mm
<b>PROMAGLAS®:</b>		
EW 30	7 mm	1000 x 2000 mm
EI 15/EW 30	8 mm	1200 x 2000 mm
EI 30/EW 45	17 mm	1400 x 2700 mm
EI 45/EW 60	17 mm	1400 x 2700 mm
EI 60	25 mm	1400 x 2700 mm
EW 90	25 mm	910 x 935 mm
<b>PROMADRAHT®:</b>		
EW 15, EW 30	7 mm	1500 x 2000 mm
EW 45	7 mm	2,0 m <sup>2</sup>

**Upozornění:** Pro varianty EW 30 a EW 45 není možné osadit více tabulí skla PROMADRAHT® s uvedeným max. rozměrem vedle sebe jako v detailu B a není možné použít dřevěné zasklívací lišty (6). Více informací na vyžádání.

### Detail B

Otvor pro vestavbu skel je olemován svislými uzavřenými ocelovými profily (9) a vodorovnými U profily (10) s přišroubovanými přířezy PROMATECT®-H (2). Při umístění dvou a více tabulí vedle sebe jsou sloupky stěny vytvořeny také z uzavřených ocelových profilů (9) ze všech stran opatřených obkladem PROMATECT®-H (2). Požární sklo (1) je poté osazeno do zasklívacích lišt z přířezů PROMATECT®-H (3). Přířezy (3) mohou být zatmeleny a opatřeny nátěrem nebo tapetou, popř. zakryty přilepenými nebo přišroubovanými krycími lištami ze dřeva, hliníku nebo nerezové oceli.

### Detail C

Alternativně lze použít zasklívací lišty ze dřeva (6) pro požární odolnost max. EW 30 a EI 30 (u skla PROMADRAHT® pouze EW 15).

### Detail D

Detail D ukazuje svislé řezy konstrukcí s uspořádáním svislých (11) a vodorovných profilů (10) podle detailu A.

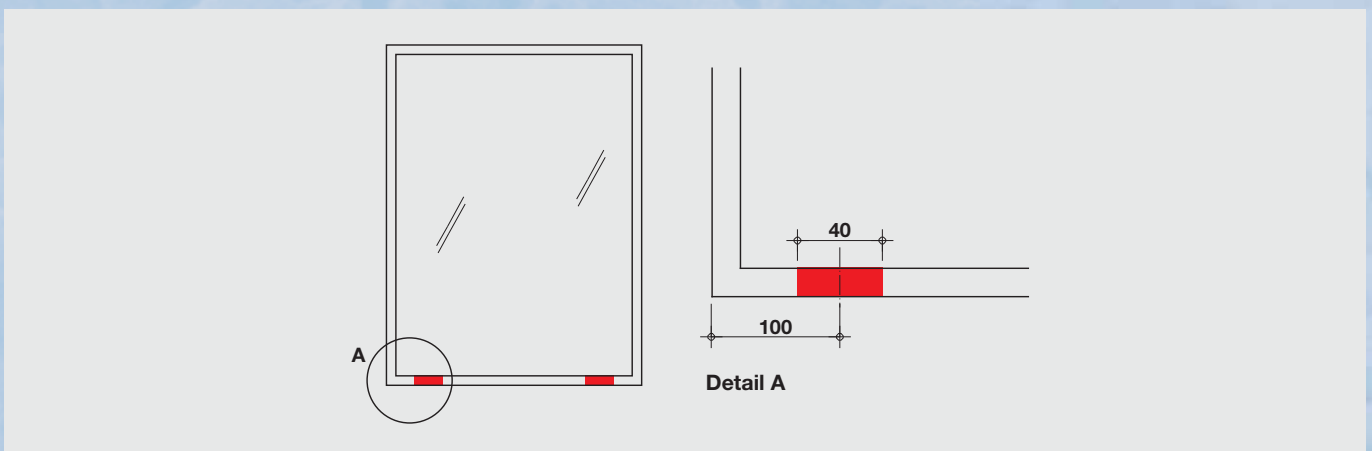
### Příprava stavebního otvoru:

Stavební otvor v lehké příčce pro montáž prosklené konstrukce PROMAGLAS® musí být připraven podle detailů v katalogovém listu 485.45. Zejména musí být přizpůsobena nosná konstrukce příčky v místě prosklení. Uvedené detaily platí pro osazení tabule skla (1) o rozměru max. 1200 x 2000 mm. V ostatních případech je nutné konstrukci staticky posoudit, přesné informace podá naše technické oddělení.

Rozměry stavebního otvoru (a x b) neboli vnější rozměry rámu tvořeného přířezy PROMATECT®-H, tl. min. 15 mm (2) musí být přesně sladěny s rozměry tabule skla Promat®-SYSTEMGLAS 30, PROMAGLAS® nebo PROMADRAHT® (1) tak, aby po obvodě tabule skla vznikla spára cca 5 mm. Rozměry stavebního otvoru musí být tedy větší min. o 40 mm než rozměry tabule skla. V případě, že rám bude tvořen přířezy PROMATECT®-H větší tloušťky než 15 mm, je nutné rozměry odpovídajícím způsobem upravit.

### Osazení tabulí skel Promat®-SYSTEMGLAS 30, PROMAGLAS® nebo PROMADRAHT®:

- do ostění stavebního otvoru k nosným profilům (9 a 10) připevnit přířezy PROMATECT®-H (2) pomocí samořezných vrtulů do plechu (12).
- z jedné strany prosklení připevnit zaklívací lišty z přířezů PROMATECT®-H (3) nebo ze dřeva (6) k přířezům PROMATECT®-H (2) pomocí ocelových vrtulů (12). Dřevěné zasklívací lišty (6) lze použít pro max. požární odolnosti EW 30 nebo EI 30 a u skla PROMADRAHT® pouze pro EW 15, přičemž typ konstrukce DP1 je nutné posoudit podle ČSN 73 0810, čl. 5.3.6.
- z obou stran tabule skla nalepit po obvodě elastické pásky (4), u skla PROMADRAHT® vždy zpěňujícími pásky PROMASEAL®-PL 1,8 SK, popř. PROMASEAL®-XT.
- osadit tabuli požárního skla (1) na 2 ks distančních podložek PROMATECT®-H. Podložky je nutné umístit podle následujícího obrázku:



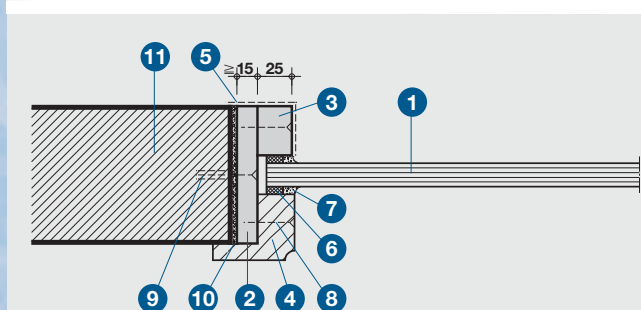
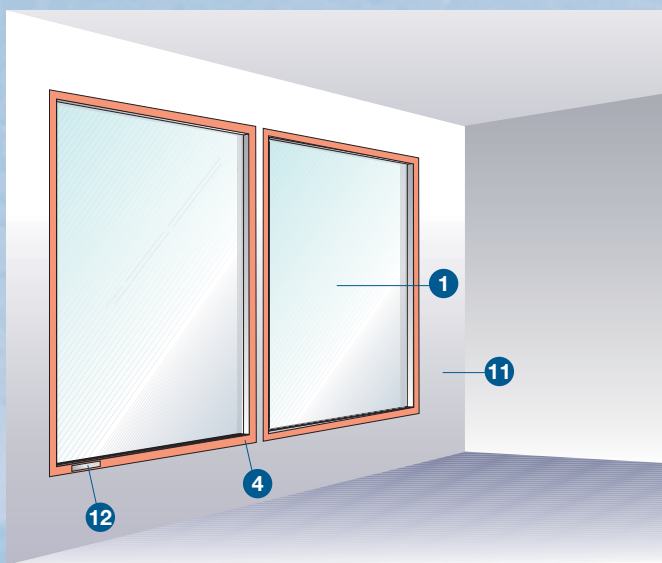
- při použití skla Promat®-SYSTEMGLAS 30 nebo PROMAGLAS®, typ 2 (s jednostranným UV-filtrem) je nutné dbát na správnou orientaci UV-filtru (vnější strana skla). Vnitřní strana skla je označena nálepkou.
- připevnit zaklívací lišty z přířezů PROMATECT®-H (3) nebo ze dřeva (6) z druhé strany prosklení.
- spáru vyplnit PROMASEAL®-silikonem (5).
- konstrukci označit identifikačním štítkem (13).

### Povrchová úprava rámu

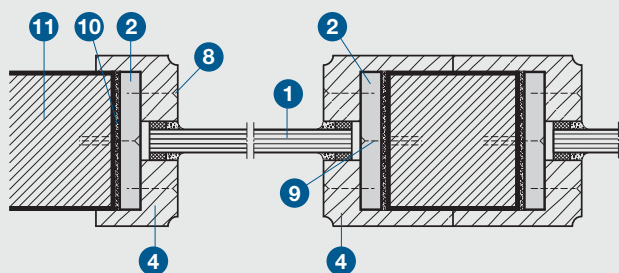
Povrch rámu a zasklívacích lišt z přířezů PROMATECT®-H může být různým způsobem upraven např. jako okolní povrch stěn. Povrch je možné zatmelit pomocí tmelu Promat® nebo PROMATMEL® a opatřit vhodným nátěrem nebo tenkovrstvou omítkou. Spáry doporučujeme předem opatřit ztužující páskou. Alternativně je možné přířezy PROMATECT®-H zakrýt přišroubovaným nebo nalepeným obkladem z nerezové oceli nebo hliníku, popř. opatřit pouze tapetou. Hloubka (šířka) rámu (2) a zasklívacích lišt (3) může být přizpůsobena s ohledem na zvolenou povrchovou úpravu a její tloušťku.

Poznámka: Označení položek odpovídá značení v katalogovém listu 485.45.

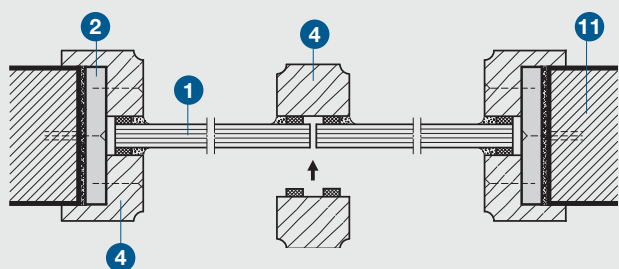




**Detail A – připojení k masivní stěně, popř. sloupu**



**Detail B – osazení skla, sloupek stěny (pouze pro EI/EW 15 až 30)**



**Detail C – alternativní provedení dvou tabulí vedle sebe**

### Technické údaje

- 1 sklo Promat®-SYSTEMGLAS 30, PROMAGLAS®, popř. PROMADRAHT®, d a max. rozměry viz tabulka
- 2 přířez PROMATECT®-H, d  $\geq$  15 mm
- 3 přířez PROMATECT®-H, d = 25 mm
- 4 zasklívací lišta ze dřeva (pro EW/EI 15 – 30)
- 5 zakrytí ze dřeva, hliníku nebo oceli
- 6 elastický pásek (u skla PROMADRAHT® vždy PROMASEAL®-PL 1,8 SK, šířka 10 mm)
- 7 PROMASEAL®-silikon
- 8 samořezné vruty 3,9 x 35 mm nebo delší, rozteč cca 200 mm
- 9 kovové rozpěrné hmoždinky se šrouby, rozteč  $\leq$  400 mm
- 10 vyrovnávací malta
- 11 masivní stěna ze zdiva popř. plynobetonu, d  $\geq$  115 mm nebo betonu, d  $\geq$  100 mm
- 12 identifikační štítek

Úřední doklad: Posudek PAVUS č. 505001, č. 505088, č. 506001.

### Hodnota požární odolnosti

EW 15 až EW 90, EI 15 až EI 60 dle ČSN EN 13 501-2.

### Důležité pokyny

PROMAGLAS® - stavební konstrukce do masivní stěny je určena do interiéru budov. Je-li vzhledem k umístění skel nutno počítat s UV-zářením, např. ze svítidel nebo způsobeným slunečním zářením (i reflexi), musí být osazena skla Promat®-SYSTEMGLAS 30, PROMAGLAS®, typ 2, 5, 10, popř. typ 3, 4 nebo 7. Do konstrukce lze také osadit požární sklo PROMADRAHT®. Je nutné dodržovat technické údaje v katalogovém listu 485 a k požárním sklům Promat®-SYSTEMGLAS 30, PROMAGLAS® a PROMADRAHT®.

### Detail A

Tabule skla Promat®-SYSTEMGLAS 30, PROMAGLAS® a PROMADRAHT® budou osazeny do připraveného stavebního otvoru. V případě dodatečně vytvořených otvorů, je nutné ostění vyrovnat pomocí malty (10) a přířezů PROMATECT®-H (2). Tabule skla Promat®-SYSTEMGLAS 30, PROMAGLAS® nebo PROMADRAHT® budou osazeny do zasklívacích lišt z přířezů PROMATECT®-H (3). Přířezy PROMATECT®-H mohou být zatmeleny a opatřeny nátěrem nebo tapetou, popř. zakryty přilepenými nebo přišroubovanými krycími lištami ze dřeva, hliníku nebo nerezové oceli. Alternativně lze použít zasklívací lišty ze dřeva (4) pro požární odolnost max. EW 30 a EI 30 (u skla PROMADRAHT® pouze EW 15). V následující tabulce jsou uvedeny maximální rozměry jednotlivých tabulí podle požární odolnosti a typu použitého skla (1):

požární odolnost	tloušťka (d)	max. rozměr
<b>Promat®-SYSTEMGLAS 30, typ 1:</b>		
EI 30, EW 45	17 mm	2050 x 2950 mm
<b>PROMAGLAS®:</b>		
EW 30	7 mm	1000 x 2000 mm
EI 15/EW 30	8 mm	1200 x 2000 mm
EI 30/EW 45	17 mm	1400 x 2700 mm
EI 45/EW 60	17 mm	1400 x 2700 mm
EI 60	25 mm	1400 x 2700 mm
EW 90	25 mm	910 x 935 mm
<b>PROMADRAHT®:</b>		
EW 15, EW 30	7 mm	1500 x 2000 mm
EW 45	7 mm	2,0 m <sup>2</sup>

**Upozornění:** Pro varianty EW 30 a EW 45 není možné u skla PROMADRAHT® použít dřevěné zasklívací lišty (4).

### Detail B

Při uspořádání prosklení se sloupky (11) je možné vytvořit souvislý prosklený pás v neomezené délce. Rozměry sloupků je nutné stanovit statickým výpočtem.

### Detail C

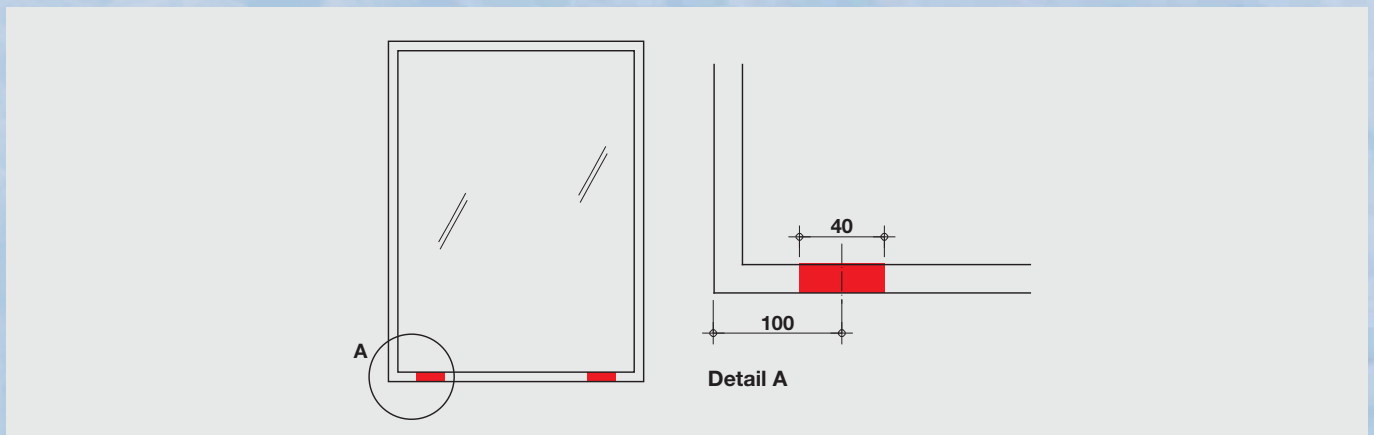
Při uspořádání max. 2 tabulí skel vedle sebe v jednom otvoru lze upustit od masivních sloupků dle detailu B a svislou spáru mezi tabulemi skel je možné zakrýt dřevěnými lištami (4). Tuto variantu lze použít pouze v případě, pokud je použito sklo Promat®-SYSTEMGLAS 30, tl. 17 mm nebo PROMAGLAS® EI 30/ EW 45, tl. 17 mm s maximálními rozměry tabulí 1200x2000 mm pro požární odolnost max. EI 30.

### Příprava stavebního otvoru:

Stavební otvor v masivní stěně pro montáž prosklené konstrukce PROMAGLAS® musí být připraven podle detailů v katalogovém listu 485.46. Rozměry stavebního otvoru musí být sladěny s vnějšími rozměry rámu (a x b) tvořeného přířezy PROMATECT®-H, tl. min. 15 mm (2) a s rozměry tabule skla Promat®-SYSTEMGLAS 30, PROMAGLAS® nebo PROMADRAHT® (1) tak, aby po obvodě tabule skla vznikla spára cca 5 mm. Vnější rozměry rámu (2) musí být tedy větší min. o 40 mm než rozměry tabule skla. Rozměry stavebního otvoru by měly být ještě o něco větší, aby bylo možné nerovnosti ostění vyrovnat maltou (10). V případě, že rám bude tvořen přířezy PROMATECT®-H větší tloušťky než 15 mm, je nutné všechny rozměry odpovídajícím způsobem upravit.

### Osazení tabulí skel Promat®-SYSTEMGLAS 30, PROMAGLAS® nebo PROMADRAHT®:

- do ostění stavebního otvoru připevnit přířezy PROMATECT®-H (2) pomocí kovových rozpěrných hmoždinek se šrouby nebo rámových šroubů VF min. 7,5 x 80 mm (9). Ve stěnách ze železobetonu nebo z plného zdiva je nutné pro uvedené VF šrouby předvrtat otvory o průměru 6 mm. Ve stěnách z jiných materiálů, např. zdiva z děrovaných cihel, je nutné použít vhodné kovové kotvící prostředky.
- z jedné strany prosklení připevnit zaklívací lišty z přířezů PROMATECT®-H (3) nebo ze dřeva (4) k přířezům PROMATECT®-H (2) pomocí ocelových vrtů (8). Dřevěné zasklívací lišty (4) lze použít pro max. požární odolnosti EW 30 nebo EI 30 a u skla PROMADRAHT® pouze pro EW 15, přičemž typ konstrukce DP1 je nutné posoudit podle ČSN 73 0810, čl. 5.3.6.
- z obou stran tabule skla nalepit po obvodě elastické pásky (6), u skla PROMADRAHT® vždy zpěňujícími pásky PROMASEAL®-PL 1,8 SK, popř. PROMASEAL®-XT.
- osadit tabuli požárního skla (1) na 2 ks distančních podložek PROMATECT®-H. Podložky je nutné umístit podle následujícího obrázku:



- při použití skla Promat®-SYSTEMGLAS 30 nebo PROMAGLAS®, typ 2 (s jednostranným UV-filtrem) je nutné dbát na správnou orientaci UV-filtru (vnější strana skla). Vnitřní strana skla je označena nálepkou.
- připevnit zaklívací lišty z přířezů PROMATECT®-H (3) nebo ze dřeva (4) z druhé strany prosklení.
- spáru vyplnit PROMASEAL®-silikonem (7).
- konstrukci označit identifikačním štítkem (12).

### Povrchová úprava rámu

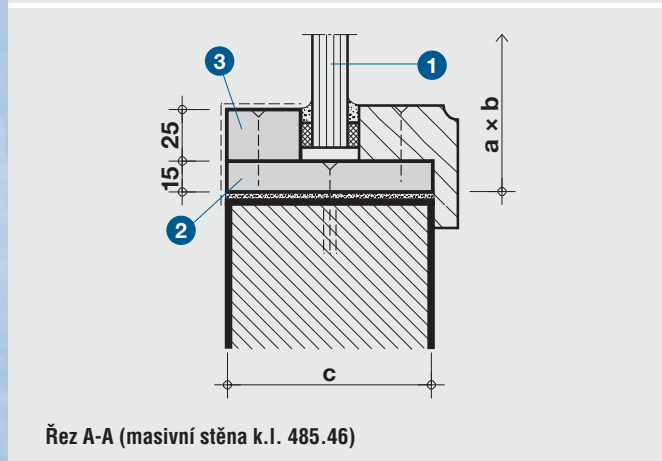
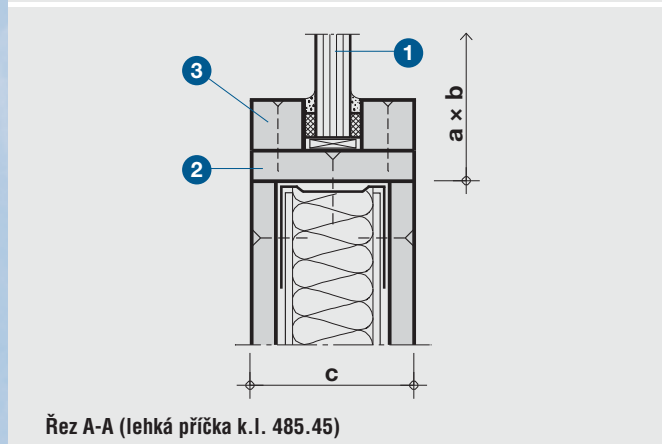
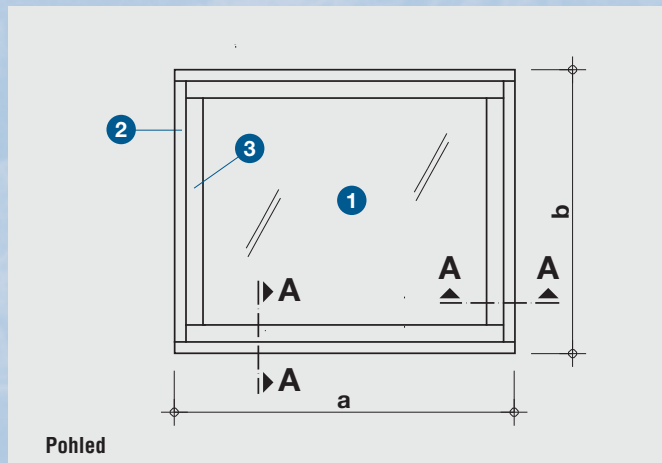
Povrch rámu a zasklívacích lišt z přířezů PROMATECT®-H může být různým způsobem upraven např. jako okolní povrch stěn. Povrch je možné zatmelit pomocí tmelu Promat® nebo PROMATMEL® a opatřit vhodným nátěrem nebo tenkovrstvou omítkou. Spáry doporučujeme předem opatřit ztužující páskou. Alternativně je možné přířezy PROMATECT®-H zakrýt přišroubovaným nebo nalepeným obkladem z nerezové oceli nebo hliníku, popř. opatřit pouze tapetou. Hloubka (šířka) rámu (2) a zasklívacích lišt (3) může být přizpůsobena s ohledem na zvolenou povrchovou úpravu a její tloušťku.

Poznámka: Označení položek odpovídá značení v katalogovém listu 485.46.



**Příloha k poptávce na dodávku materiálů pro zhotovení prosklených konstrukcí PROMAGLAS® podle katalogových listů 485.45 a 485.46**

**Základní parametry zasklení:**



**Stavební rozměr prosklení (dle detailů):**

šířka a =  mm

výška b =  mm

**Tloušťka stěny, popř. šířka (rámu):**

c =  mm

Počet zasklení:  ks

**Typ stěny:**

lehká příčka (485.45)

masivní stěna (485.46)

**Požární odolnost:**

EW  DP1

EI  DP1

**Protipožární sklo (typ 1-0):**

PROMAGLAS® EI 60/EW 90, tl. 25 mm (max. rozměr 1400 x 2700 mm pro EI 60 a 910 x 935 mm pro EW 90)

PROMAGLAS® EI 45/EW 60, tl. 17 mm (max. rozměr 1400 x 2700 mm pro EI 45 a EW 60)

Promat®-SYSTEMGLAS 30, tl. 17 mm (max. rozměr 2050 x 2950 mm pro EI 30 a EW 45)

PROMAGLAS® EI 30/EW 45, tl. 17 mm (max. rozměr 1400 x 2700 mm pro EI 30 a EW 45)

PROMAGLAS® EI 15/EW 30, tl. 8 mm (max. rozměr 1200 x 2000 mm pro EI 15 a EW 30)

PROMAGLAS® EW 30, tl. 7 mm (max. rozměr 1000 x 2000 mm pro EW 30)

PROMADRAHT®, tl. 7 mm (max. rozměr 1500 x 2000 mm pro EW 15 a EW 30 a 2 m<sup>2</sup> pro EW 45)

**UV-filtr (u skel PROMAGLAS®):**

- bez požadavku (typ skla 1-0)

- jednostranný (typ skla 2-0) (navýšení tl. skla cca o 4 mm)

- oboustranný (typ skla 10-0) (navýšení tl. skla cca o 8 mm)

**Podrobnější informace Vám podá naše technické oddělení nebo naši zástupci v regionech ČR.**



**Promat s.r.o.**

V. P. Čkalova 22/784  
160 00 Praha 6 – Bubeneč  
Telefon +420 224 390 811  
+420 233 334 806  
Fax +420 233 333 576  
www.promatpraha.cz  
promat@promatpraha.cz

